

Helping People Live Better Lives

Amagram

安麗月刊 7月

JUL 2018

數位力，經營事業Super有力
指尖上的安麗，Am-Card3.0全包了
即將上架



長客計畫 歡迎入主 7月16日登場
軟硬堅固特惠活動 7月24日登場



CONTENTS July 2018

事業機會 BUSINESS

- 3 企業家私房話—加入安麗，前所未有的好時機
- 4 成功榜
- 8 指尖上的安麗 Am-Card 3.0全包了
- 28 新訊報報

活動開麥拉 EVENT

- 7 2018全球政策諮詢委員會 精彩報導

樂活家庭 HOME

- 12 限水、暴雨雙重威脅 夏季飲水怎麼喝才安心？
- 14 益之源「好水 好食 好生活」特惠活動 持續熱賣中
- 24 你洗對了嗎？衣服這樣洗最乾淨！

紐崔萊曲線管理計畫 FEATURE

- 17 減去負擔 找回曲線 27,262kg重量級成果來襲
- 18 減重，我有問題，營養師幫幫我！

美麗有型 BEAUTY

- 20 神力面膜 夏日最狂保濕搭檔
- 封底 獨家首創 雙維C & 雙玻尿酸

一起做公益 HOPE MAKER

- 26 讓孩子上學 不再是父母沉重的負擔

本月熱推 MUST BUY

- 高效B群雙層錠
- 長客計畫 歡迎入主 7月16日登場
- 軟硬堅固特惠活動 7月24日登場



中華郵政北市字第1844號執照登記為新聞紙類(雜誌)交寄 發行人：陳惠雯 發行所：安麗日用品股份有限公司 地址：台北市敦化北路168號11樓 電話：(02)2546-7566 網址：<http://www.amway.com.tw> 印刷所：紅藍彩藝印刷股份有限公司 地址：新北市中和區中山路二段327巷9號 安麗月刊、安麗年刊或其他安麗刊物，係由美國密西根州亞達城Alticor Inc.授權安麗日用品股份有限公司 僅向安麗直銷商發行有著作權，嚴禁翻印 The Amagram magazine is published by Amway Taiwan Company Limited.11F, 168 Tun Hwa N. Rd., Taipei, Taiwan, R.O.C. Tel：(02)2546-7566 All right reserved.

倘若您對本刊所提供的資訊有任何疑問，請洽(03)353-7800 客服專線(周一~周五8:30~18:00) 我們的客服人員將樂意為您提供進一步說明和服務。

本刊物使用環保印刷油墨印製



加入安麗，前所未有的好時機

如何幫助人們成為成功的創業家？最近我們公布了第八屆安麗全球創業報告，並持續觀察到加入安麗事業是前所未有的好時機。

安麗全球創業報告是和慕尼黑科技大學及全球市場調查領先機構GfK合作展開的全球性調查。今年我們調查了近50,000人、遍及44個國家，他們相信這將有助於他們成為成功的創業家。

能夠更加瞭解為什麼人們決定或反對創業，以及什麼事業最能吸引人，將有助於培養出具世界觀的創業家。這項研究可以幫助企業體及政府領導者做出有益於更多人成功的決策。安麗全球創業報告得到的資訊也能幫助安麗公司做出決策，有助於確保我們的事業機會能更吸引、更貼近新世代的創業者。



例如，我們的世界似乎越來越虛擬，但數據顯示，像安麗直銷商所提供的個人化服務仍然很重要。根據2018安麗全球創業報告，75%的受訪者傾向於個人化服務，而非數位服務。安麗將兩者做了最好的結合，由安麗直銷商提供個人化且專業的服務，同時結合數位工具幫助你有效率的管理事業、服務顧客，這一切都在一手掌握中。

我們也知道，恐懼和失敗仍是創業的主要障礙，這不只顯示在以往的安麗全球創業報告中，事實上，今年的報告也發現，受訪者中不到一半的人願意承擔失敗的風險去開創事業。安麗事業仍是一個低風險的創業機會，這是個重要的承諾。我們提供百分之百滿意保證，不只是產品，如果覺得安麗事業並非你想要的，你可以拿回加入費用。

總而言之，人們對於是否有能力去成功經營一份事業的信念，是影響他們決策最主要的原因。我們的承諾絕不會改變，我們會幫助你及其他和你一樣踏出第一步的人，謝謝你選擇安麗並幫助其他和你一樣的夥伴。

Congratulations

成功榜

創辦人 直系直銷商
Founders Direct Distributors



陳詩惠 李錦和
新北市／商務中心老闆、銀行經理 推薦人／楊曜任·陳思燁

藍寶石 直系直銷商
Sapphire Direct Distributors



鍾慈君 徐家鴻
高雄／全職、電子業 推薦人／紀孟雅

直系 直銷商
Direct Distributors



湛曉雲 林水泉
台中市／全職、食品業
推薦人／徐翠芸·趙羽鵬



吳婉琪
台中市／餐飲業
推薦人／房采瑩



林依蓁
高雄市／全職
推薦人／陳威齊

金獎章 直銷商

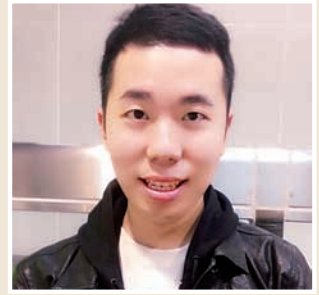
Gold Producers



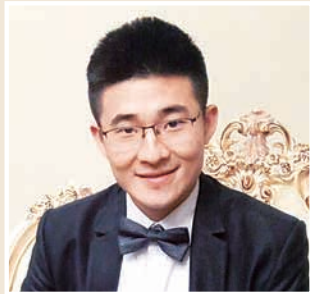
沙家鴻
桃園市/服務業
推薦人/吳棠淪



董照桂
屏東縣/自由業
推薦人/吳姿瑩·陳彥璋



俞廷洋
桃園市/全職
推薦人/藍振哲



林昱承
台中市/全職
推薦人/王品慧



曾惠貞
桃園市/人資管理
推薦人/鄒宛頤



黃慈雅
台北市/醫療人員
推薦人/廖冠傑



余佩琪
高雄市/美甲老闆
推薦人/陳錦貞



呂政霖 陳靜怡
桃園市/科技業、設計業
推薦人/鄭方華·簡佑倫



王昶傑
台南市/全職
推薦人/張世儒



翁雪惠
嘉義縣/鋼鐵業
推薦人/何邱秀英·何榮二

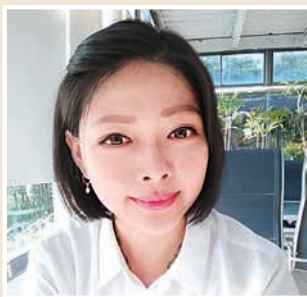


汪龍祥
高雄市/餐廳老闆
推薦人/楊惠子



李宜勳 戴澤軍
高雄市/教職、插畫設計
推薦人/陳建至

金獎章 直銷商
Gold Producers



吳又凌
桃園市 / 鋼構業
推薦人 / 劉香吟 · 蔡仁傑

銀獎章 直銷商
Silver Producers



■台北

姜詠馨 解榮騰
廖慧鈞
沙榆舜 郭怡君
郭坤鑫
王丁賢

■台中

陳映蓉

■高雄

周俐均

■苗栗

溫偕棋

18%

■台中

魏德涅
湯智越
楊豐誌

■台北

張嘉芸
林志駿
邱勤

鍾昀彤

蔡亞芝

■苗栗

邱宇均

■桃園

鄭喬安
王承洋
劉丁瑞 蔡依帆

■高雄

吳黃秋美
郭素貞

15%

■台中

鄭惠文
陳怡臻
林鈺嵐
林玎亮
黃惠美
林芝綺
洪立茫
羅郁翔
陳嘉佑
邱凱業

王泓勛

陳鵬揚
許丞豐

■台北

李翊實
洪韻晴 李億誠
林臻
梁志鴻
黃筱善
吳微涵

卓彥霖

高珮庭
張進安
王曉琪
黃麗紅
何奇峰 劉又禎
蔡亞芝
楊逸翔
黃靜欣
陳信璋
吳翊綸

范嘉紘

廖柏全
留誠謚

■桃園

葉雅茹 侯國禎
胡秀華 林淵洽
謝黃秀珠
高雅凡
茅湘苓

■新竹

高筱雅

■台南

劉品萱
許晏鈞
鄭宏祥

■高雄

黃一城
陳月麗 黃清奇

■屏東

劉汶昇

■苗栗

張廷瑜
黃如玲
曾麒逢

■嘉義

吳明軒

1. 全球同級只有兩艘的超豪華遊輪；2. 船上設施豐富，還有專屬管家服務；3. 安麗公司董事長史提夫與總裁德宣布遊輪正式啟航；4-8. 專為 FAA30 以上領導人安排的特殊行程。

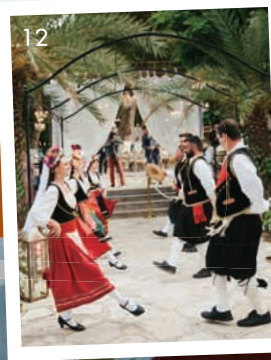


2018 全球政策諮詢委員會

精彩報導

全球最傑出的安麗領導人在6月初齊聚一堂，搭乘六星級豪華遊輪從威尼斯出發，暢遊克羅埃西亞、蒙特內哥羅及希臘，並在歷史上位居東西方交匯融合要津的地中海，共同設定目標，展望未來！

今年的全球政策諮詢委員會，安麗總公司以創新、年輕化的元素貫穿活動，除了全體成員的行程外，並特別為FAA30分以上的領導人設計專屬活動與會議。全體領導人更搭乘超豪華的Seabourn Encore號，享受專屬服務與設施，並參加了各項動靜態的活動，欣賞精彩的表演。與會的台灣領導人包括嵇龍生、陳婉芬夫婦；傅後堅、柯淑真夫婦；許旭昇、謝淑芬夫婦；雷宇鳴、葉佩姿夫婦；王儷凱女士；鍾易宏、何靜夫婦，以及李月容女士。業務會議中，安麗公司與所有領導人共同聚焦未來，安麗將透過數位轉型，幫助所有夥伴拓展忠實顧客、培養年輕領導人，同時幫助直銷商更加成功，一同朝 Amway Next 安麗2025戰略目標前進！



9-12. 豐富的體驗與活動，讓領導人沉浸在地中海的人文與大自然魅力。



數位力，經營事業Super有力

指尖上的安麗，Am-Card 3.0全包了

為了幫助直銷商夥伴發展事業，安麗公司積極提升數位服務，包括：線上購物、線上加入、我的事業、我的學習、iShare數位內容中心、行動官網……線上功能更強大、社群分享及購貨更便利。並將這些工具整合在Am-Card 3.0，只要打開Am-Card，數位工具一次到位，全面提升事業競爭力。

線上購物

線上加入

我的事業

我的學習

iShare
數位內容中心

行動
官網

即將上架!

Am-Card 3.0 全方位掌握安麗大小事

- 全新個人化設計，打造專屬頁面。
- 依個人興趣，推薦相關主題。
- 專屬推播，個人化訊息不漏接。
- 活動票券自動加入手機行事曆，從此不忘記。



掃描立即可下載



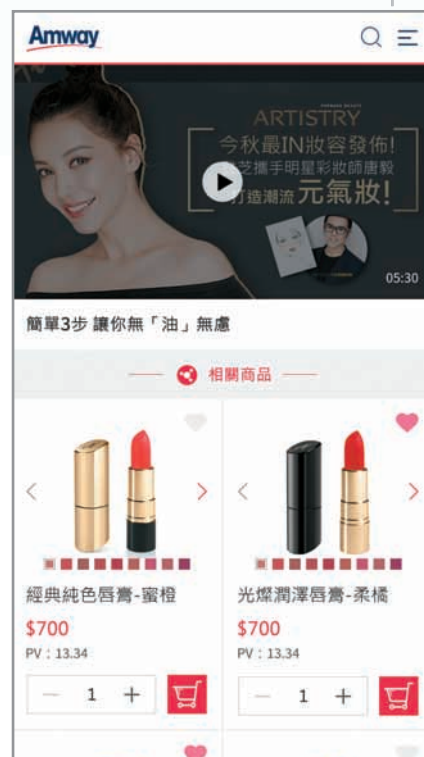
NEW

線上購物



好買、好分享，不出門也能創造業績

- 電商主流版面設計，購物更直覺、方便。
- 新增團單結帳功能，代購人姓名、購買品項及金額一目了然。
- 可查詢訂單，追蹤貨物配送進度。
- 有趣及生活化的影音購物，吸引年輕族群眼球。



行動推薦走到哪，推薦到哪

- 簡易OPP供你輕鬆隨時分享安麗。
- 線上完成加入申請，就能立即訂貨。
- 掌握新顧客線上加入申請狀況。

NEW

線上加入



* 以上畫面皆為示意圖

我的事業



個人事業資訊一網打盡

- 依直銷商不同發展階段，分群提供所需資訊。
- 標竿指標追蹤，協助發展關鍵能力。
- 業績管理、組織發展等常用功能行動化，介面更易閱讀及操作。

我的學習

自我投資，事業發展神給力

- 標竿指標聯結學習解方補強關鍵能力，精準發展事業。
- 直觀操作介面，搜尋、使用更方便。
- 依個人不同需求，量身打造個人化首頁。
- 透過個人閱讀記錄，主動推薦專屬課程。





秒搜、分享、打包， 一站輕鬆get！

- 社群推文X影音X月刊，豐富內容all in one！
- 關鍵字秒搜你要的資訊，分享、收藏so easy！
- 客製內容打包功能，個人化溝通超有fu！



行動 官網

文青風介面， 安麗好感度大爆發

- 一看就愛上，讓大眾輕鬆認識安麗。
- 介面簡單直覺，IG化美圖大吸睛。
- 內容聚焦，溝通品牌價值和企業文化。

*以上畫面皆為示意圖





限水、暴雨 雙重威脅

夏季飲水怎麼喝才安心？

2018年台灣面臨了17年來最晚的梅雨季，台南與澎湖進入第一波限水，年年循環的限水噩夢又開始了。但是當大豪雨來襲，又造成原水品質問題。究竟怎麼做，才能讓家人擁有一水質穩定又純淨的飲水？

水庫見底污染加劇

近期台灣氣候炎熱，且未見豐沛降雨的跡象，南部幾座水庫水情越來越緊繃。六月上旬，曾文水庫有效蓄水量降低至2.9%，白河水庫甚至完全見底。水庫長期的高溫、缺乏雨水，溪流乾旱，不單缺少水分排到河川，連在土地上僅有的水分也被蒸發，因而只有少量由土地所積累的水進入河川。

河川水中的污染物和溶解物沒有足夠的水量稀釋，濃度會升高，其中比較敏感的是重金屬和有機物的含量。若在水處理時沒有充分考慮這些因素，水質便會惡化。此外夏天常出現水庫藻類過度繁殖，容易因藻體死亡或被破壞而釋出毒素。

限水後的二次污染

限制供水時，自來水公司為達節水目的，會將水壓調低或分區分時的間歇供水，但都可能對供水管道

的衛生造成負面影響。而較低的水流速度和間歇停水，會使水塔更容易孳生細菌。此外在停水期，水管可能會被排空，潮濕而又暴露於空氣的水管內壁最容易銹蝕，釋放比平日更多的污染物和鐵銹。這些污染都是水從淨水廠出來後再度受到污染，因此叫做「二次污染」。

豪雨後水質影響大

不下雨固然苦惱，但是隨著極端氣候變成常態，每年夏天豪大雨幾乎都會來報到，使原水濁度增加。自來水廠為了避免細菌病毒滋生，會在處理過程中加入比平時更多的氯。雖然氯本身沒有危害，但是當氯碰到水中的有機污染物時，會產生一種稱為「三鹵甲烷」的致癌物質，危及飲用水安全。

光靠煮沸難消疑慮

想讓家人能夠喝到純淨的飲水，一般家庭煮沸的消毒方式，並不能完全免除憂慮。夏天水庫常出現的藻類，容易因藻體死亡或被破壞而釋出毒素。毒藻產生的是一種肝臟毒素，而且加熱煮沸也不會被破壞，只有以活性碳吸附或以臭氧才能有效處理。



此外三鹵甲烷也不能靠煮沸就完全去除。依據環保署委託交通大學環工所和環保署環境檢驗所的試驗，水煮沸後，打開蓋子，再持續煮沸3到5分鐘讓水中餘氯揮發，可降低餘氯以及三鹵甲烷含量，但卻不能完全消除，也沒有辦法靠煮沸除掉的，還有水中的雜質微粒和鉛、汞等二次污染的重金屬。若家裡使用的是鉛管，有可能因為腐蝕導致鉛的溶出，使自來水中鉛的濃度增加，造成健康危害！

淨水器為飲水把關

當家中安裝了高效能的淨水器，就能有效濾除水中特定的重金屬、雜質、微生物、餘氯、三鹵甲烷和異味，也不用擔心自來水輸送過程中的二次污染威脅家人飲水安全，更讓人放心的是，無論平時或是颱風豪雨來襲，家人的飲水安全都會更有保障。



選擇益之源淨水器的 8大理由

eSpring安麗益之源不但是全球銷售量第一的家用淨水器品牌*，同時並以優異效能，成為保障家人飲水安全的聰明選擇。



安全

有效過濾超過160種污染物



安心

紫外線殺菌，滅除99.99%細菌病毒



創新

美國專利eCoupled非接觸式電能傳導技術



智能

智慧晶片輕鬆掌控紫外線濾心匣使用狀況



權威

獲得NSF第42、53、55、401與P473、P477號6項全機認證



健康

保留水中有益的礦物質，如鈣、鎂



甘甜

大幅改善水的口感與氣味



專利

益之源擁有超過80項淨水專利（含申請中）

* 根據Verify Markets 2016年家用淨水器全球銷售量市調結果。

益之源淨水器特惠活動

好水 好食 好生活

即日起至8月31日 或贈品送完為止



買 益之源淨水器

■ 分流器組

訂貨代碼 2047 (一次付清)
9516 (六期無息分期)



■ 鵝頸水龍頭組

訂貨代碼 2048 (一次付清)
9517 (六期無息分期)



送 二代鈦瓷不沾鍋 (價值4,860元)

- 進階塗層雙重技術，抗刮耐磨，延長不沾粘效果。
- 煎、煮、炒、炸，一鍋通通都能搞定，生手也能輕鬆煮。



好
生活

全新上市

益之源淨水器一桌上型熱水機組

益之源淨水器分流器組搭配EUPA桌上型熱水機，免水龍頭也有好水，無論是沖泡飲品或泡茶，享受品味好生活就這麼簡單！

訂貨代碼 9811（一次付清）
9812（六期無息分期）



它聰明你輕鬆

- 人性化觸控式面板：操作簡單、設計簡約
- 智能調節溫度：加熱迅速，五種溫度設定（常溫、70、80、90°C、沸騰），還有每5°C增減選擇，以及保溫功能
- 安全設計更安心：具備缺水提示、安全鎖保護、防乾燒設計
- NSF全機衛生安全認證：使用安全無憂

隨時隨地享好水

- ☕ 客廳泡茶聊天 用好水：免進出廚房，待客更從容
- 🏠 租屋/民宿 享好水：空間小或獨立空間也能喝好水
- ☕ 工作場所交誼 喝好水：免到茶水間，省時有效率
- 🏕️ 戶外露營 取好水：外出帶著走，好水一開就有
- 👴 體恤長輩 飲好水：長輩房內即可享用好水，便利又安心

買益之源淨水器一桌上型熱水機組 同享益之源特惠活動贈品二代鈦瓷不沾鍋！

舊換新再享好禮，益之源舊機也可換新喔！

凡於活動期間，購買益之源淨水器並辦理「舊機換新機」，可享立即折抵新機價格或選擇電子產品抵用券。

- 舊機類型：安麗第一代，第二代或其他廠牌淨水器/壺
換購可享【新機折抵1,000元】或【1,000元電子產品抵用券】。
- 舊機類型：益之源舊機
換購可享【新機折抵2,500元】或【2,500元電子產品抵用券】。



「舊機換新機」辦理方式

步驟 1

攜帶符合換購標準之舊機/舊壺並填妥「換購申請書」(各服務據點櫃檯領取)。

步驟 2

至各服務據點辦理換購手續。一份「換購申請書」可同時辦理3台舊機，不限填寫份數。經審核通過後，即可兌領換購優惠。



- 舊機或舊壺若以貨運或郵寄方式寄回，須檢附益之源購買發票正本(或交易明細)，及填妥「換購申請書」，一併寄回安麗體驗廣場售後服務組。經審核無誤，將以郵寄方式歸還發票正本(或交易明細)。
- 如於活動期間先購買益之源新機，後補舊機或舊壺，僅可選擇電子抵用券，恕無法選擇新機折抵優惠。舊機/壺收件截止日2018年9月15日止(含)，逾期者將不予受理(採用託運者以安麗體驗廣場售後服務組收件日為截止日，不以郵戳為憑)，敬請留意。
- 若選擇電子產品抵用券，將於完成舊換新手續次日匯入。
- 若選擇新機折價優惠時，該筆交易所獲得之BV以折價後金額計算。

「特惠活動」與「舊機換新機」注意事項

- 贈品如有瑕疵，請於收到貨品14天內持原購貨發票，至桃園儲運處售後服務組或各服務據點辦理更換。
- 贈品安麗電子產品抵用券，自辦理舊換新完成之次日生效，效期次三個月內使用完。使用本產品抵用券訂貨時，不計算產品積分。
※舉例：若於6月7日持舊機及相關文件辦理舊換新完成，安麗公司將於6月8日匯入電子產品抵用券至新機發票訂貨人編號中，使用有效期至9月30日止。
- 產品退貨時，請務必連同贈品一併退回，或扣除等值金額，方可完成退貨。若已有辦理舊換新者，若退貨時帳上電子產品券餘額不足1,000元(他牌淨水器舊換新)或2,500元(益之源舊換新)，將於退貨款中扣除整筆金額。
- 攜帶新機購買發票(或交易明細)、符合換購標準之舊機，並填妥附件之「換購申請書」，親臨安麗公司各服務據點辦理，經審核通過後，可兌換獲贈【電子產品抵用券】，並繳回此申請書。
- 舊機回收濾水壺須為完整結構，包含「壺體」、「壺蓋」、「漏斗」與「濾心」；隨身濾水瓶不接受舊換新；若為加熱型，必須含括「加熱連結器」，若有缺少任一部分，則不予受理。
- 舊機回收益之源須為完整結構，包含「上蓋」、「底座」、「電子模組」、「濾心」與「濾心蓋」，若有缺少任一部分，則不予受理。
- 一份「換購申請書」可同時退回最多三台舊機，然須同時提供同數量安麗益之源淨水器新機購買發票，才能兌換獲贈同數量【電子產品抵用券】或【新機折抵優惠】。例如，攜帶三台舊機，須同時提供購買三台益之源淨水器的購買發票(或交易明細)或當下購買三台益之源淨水器，才能獲贈三份【電子產品抵用券】或【新機折抵優惠】。
- 舊機若以貨運或郵寄方式寄回，須檢附安麗益之源淨水器新機購買發票正本(或交易明細)，及填妥「換購申請書」，一併寄回安麗體驗廣場售後服務組，經審核無誤，將以郵寄方式歸還發票正本(或交易明細)。
※舊機收件截止日2018年9月15日止(含)，逾期者將不予受理(採用貨運或郵寄者以安麗體驗廣場售後服務組收件日為截止日，不以郵戳為憑)，請留意。
- 若採貨運或郵寄送達者須由換購者自付運費將舊機主體交回售後服務組，方可受理。
- 審核不符之舊機不得要求補償折裝費用、運費。若要退回舊機，運費由換購者自行負擔。活動期間結束後尚未取回舊機者，安麗公司將全權處理，換購者不得要求賠償。
- 以上辦法如有變更，皆以安麗公司最新公告為依據；安麗公司保有審核是否受理及更改活動內容之權利。





紐崔萊
高效B群雙層錠
長效精彩 聰明投資



- 8 完整8種B群
- ⌚ 長效緩釋科技
- 🔋 讓你8小時不斷電

同時擁有天然營養 與長效活力
一顆不到 **8** 塊錢!

7月16日登場

長客計畫

歡·迎·入·主



你有這樣的困擾嗎？



每天都要的產品
用完忘記買！



每個月都要訂貨
好麻煩！



為了免運費，
湊了一堆產品。

長客計畫讓你輕鬆！



只要下一次訂單，每個月自動
宅配到府，好方便。



定期配貨，不必擔心產品效期問題。



為你優先保留，產品不再缺貨。



可享滿期贈品及不定期驚喜禮，
好划算。



不限訂單金額，一律免運費。



可線上變更訂單，好便利。

簡單 4 步驟入主長客計畫



1 掃
描QR Code
進入專區



2 選
定產品



3 勾
選同意書



4 送
出訂單

誰可以參加長客計畫？

安麗直銷商 安麗生活會員

送貨方式&付款方式

宅配到府 限信用卡付款

長客計畫 首發

晶明錠+優質蛋白素全植物配方

周期：6個月

組合：每一直銷權2種組合擇1訂購

晶明健康單罐組 訂貨代碼：2658
(含：晶明錠1罐、優質蛋白素全植物配方1罐)

晶明健康雙罐組 訂貨代碼：2659
(含：晶明錠2罐、優質蛋白素全植物配方2罐)



第 1 個月	第 2 個月	第 3 個月	第 4 個月	第 5 個月	第 6 個月
晶明錠 + 優質蛋白素 全植物配方	晶明錠 + 優質蛋白素 全植物配方	晶明錠 + 優質蛋白素 全植物配方 送 驚喜小禮	晶明錠 + 優質蛋白素 全植物配方	晶明錠 + 優質蛋白素 全植物配方	晶明錠 + 優質蛋白素 全植物配方 送

*若訂購雙罐組，第3個月與第6個月贈禮雙倍送。



晶明錠

● 以尖端科技萃取金盞花的葉黃素、歐越莓及黑醋栗的花青素及菠菜的類胡蘿蔔素，打造植萃守護力，對抗3C藍光威脅，視界更晶彩。

優質蛋白素—全植物配方

- 結合大豆、小麥、豌豆三種100%純植物性蛋白質，提供9種必需胺基酸。
- 零膽固醇、零乳糖，健康無負擔。
- 達到蛋白質國際公認評價最高標準PDCAAS=1，營養價值高。



7月24日登場

贈品數量有限 送完為止

軟硬 堅固 特惠活動

你是下面四個族群時尚美人嗎？

小心，你的骨氣正在漏氣……

要讓骨骼健康，不卡關，
就要趁年輕養出好骨氣！

不愛運動的
定坐族



嗜咖啡因的
咖啡族



怕曬黑的美白族



愛穿高跟鞋的
蹬高族



年輕，就要軟硬通吃，
打造強健好骨氣，關關都順暢，
才能隨心所欲展現靈活行動力！

加美D鈣片

純淨海藻鈣、活性維生素D₃與鎂，
打造最強健的好骨氣，每錠相當於5公升
大骨湯含鈣量，讓骨骼狠給力。



葡萄糖胺膠囊

高純度葡萄糖胺補充肢體所需營養，
爬樓梯、跑步、跳舞，靈活不卡關，
說走就走。

長效C營養片

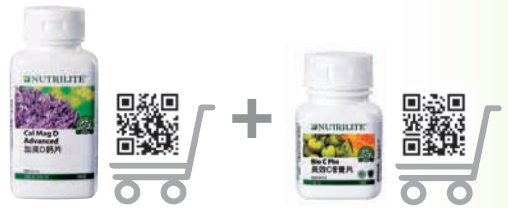
獨特針葉櫻桃濃縮素，提供更多維生素C與
植物營養，促進鈣質吸收，幫助骨骼健康。

年輕女性必敗

特惠1

加美D體驗組

買 加美D鈣片1瓶 + 長效C營養片1瓶



送 玩美海洋手拿包 (價值：180元)

獨家手繪風格，俏皮展現海藻鈣打造美人魚的健康骨骼，繽紛又時尚，貼身小物裝了就走，讓海洋人魚伴你四處趴趴走。
尺寸：長20cm X 高12cm



贈品訂貨代碼：2578

特惠2

軟硬堅固特惠組

買 加美D鈣片2瓶 + 長效C營養片2瓶 + 葡萄糖胺膠囊2瓶 (特惠組訂貨代碼：2592)



送 時尚多用途托特包 (價值：1,180元)

防潑水面料，可折疊收納；容量大，附分隔袋，實用又時尚的必備精選。

尺寸：長39cm X 寬15cm X 高29cm

內附分隔袋



可折疊收納



經典綠 贈品訂貨代碼：2656

耀眼黑 贈品訂貨代碼：2655

注意事項

- 訂購時，特惠1請輸入原產品及贈品訂貨代碼，特惠2請輸入特惠組訂貨代碼及贈品訂貨代碼。
- 活動當日開始訂購時間：網路、行動購物及電話訂貨為上午8:30，各體驗中心為上午10:00，服務中心為中午12:00。服務中心周一不營業。
- 產品退貨時，請務必連同贈品一併退回，或扣除等值金額，方可完成退貨。
- 贈品若有瑕疵，請於收到貨品14天內持原購貨發票，至桃園儲運處售後服務組，或全台服務據點辦理換貨。
- 安麗公司保有更改活動辦法及贈品之權利。贈品以實品為準。

減去負擔 找回曲線
27,262kg
重量級成果來襲

27,262公斤，約等於一隻成年雷龍的體重

這是2017到2018的兩年間，紐崔萊帶著所有曲線管理計畫的參與者一起吃對營養、用對方法，成功減下的總重量，透過營養均衡原則，達成健康減重的重量級目標！從此擺脫很雷的NG曲線，輕鬆展現迷人自信！你，還在等什麼？



減重，我有問題， 營養師幫幫我！

「我們都用紐崔萊的方法減重，為什麼夥伴的成果比我好？」你在減重過程中遇到的問題，營養師來為你解惑，幫助你擁有正確的減重知識，才能運用正確的方法成為減重勝利組！

內容諮詢：紐崔萊營養師群

問題

1

減重時攝取的熱量較少，但只要高於基礎代謝率就不會減到肌肉？

每天攝取的熱量只要較低，身體就會分解肌肉和脂肪來提供熱量，不是高於基礎代謝率就不會消耗肌肉。若想要增加脂肪的消耗率，減少肌肉流失，可以透過增肌減脂運動或補充共軛亞麻油酸CLA。

基礎代謝率是指人一整天清醒躺在床上，要維持身體基本運作所需的熱量，當中包含維持心跳和各器官基本維生的熱量（右圖），其中又以維持肌肉、大腦和肝臟所需要的熱量最多，基礎代謝率約占身體每日熱量需求的6~7成。



問題

2

我每天走1萬步？為什麼體脂率減少很有限？

每天走1萬步需要有一定的強度，建議約5,000步以快速健走且有點喘的方式進行。但是減重除了減少脂肪量，也可能消耗掉肌肉量，因此要積極增加肌肉量，體脂率才會明顯下降。例如每天除了進行1萬步健走或30分鐘慢跑的有氧運動，每周建議至少2天增加肌力訓練，才能更有效改變體組成。



問題
3

為何我減了10公斤，體脂率卻沒有下降？難道脂肪沒有減少？

當體重下降時，減的不只是脂肪，即使脂肪的重量有減少，也可能因為身材整個小了一號，所以身體組成的脂肪占比沒有改變。

範例



減重前

體重：80公斤
體脂率：30%
脂肪量：24公斤



減重後

體重：70公斤 (↓10公斤)
體脂率：30%
脂肪量：21公斤 (↓3公斤)

體重減少10公斤，體脂率不變的狀況，脂肪量也相對減少了3公斤。若希望減重時也能改變身體組成，就要搭配適當的運動來增加肌肉量，加速脂肪消耗。建議運動前攝取共軛亞麻油酸CLA，可有助增加運動效能、幫助增肌減脂；或在平日飲食多攝取綠茶磷脂複合物，有助減少脂肪吸收、加速脂肪分解，減少體脂形成。

問題
4

慢性疾病會影響減重成效嗎？

減重的目的之一是為了身體健康，許多慢性疾病需要靠減重來改善病情，例如：因肥胖導致的糖尿病、心血管疾病、痛風、關節疾病等。由於是在非健康的狀況下進行減重，所以減重方式需要依疾病輕重進行調整，例如：糖尿病患者可能血糖過低危及性命，需以少量多餐方式進行飲食控制；痛風患者減重速度不宜過快，否則會加重病情；心血管疾病與關節問題需要依身體所能負荷的運動量來設計適合的運動。因此若經醫生評估可透過減重來改善慢性疾病者，建議配合專業營養師的指導，以溫和、循序漸進的方式減重。





Summer
Bestie



炎夏威脅來襲

神力面膜 夏日最狂保濕搭檔

熱到讓人融化的夏天，肌膚跟你一樣渴！到！爆！高溫讓水分比平時散失得更快、更多。而「保濕」是所有保養的基礎，保濕沒做好，什麼美白、抗老都免談。想要快速幫肌膚解渴，最推薦 CP 值超高的 ARTISTRY「活力保濕冰川面膜」，超狂注水力，一敷就能解救乾荒，速效又百搭！

。每個人的心中，都有一位神力超人。

活力保濕冰川面膜，拯救夏日不安！

ANY TIME,
ANY WHERE

全面啟動保濕水庫，一敷有感！
有時候肌膚表面太乾燥，或是角質被曝曬得太嚴重，一般保濕成分根本吃不下去，但是透過乳霜狀面膜「服貼」的特性，讓保濕感直衝肌底，敷完就像喝了一大杯水，感覺整個肌膚都活了過來！



Hydration
補水

挪威峽灣冰河水
深層灌溉

來自挪威峽灣純淨的冰河水，透過獨家保濕微脂囊載體包覆，更能順利層層滲透，讓水分不只停留在表面，而是直送肌底深層補水。

Moisture
鎖水

夏威夷莓果
水分不流失

以冷壓方式萃取自夏威夷的「不老果」，擁有高度抗氧化力，再以微脂囊包覆，能加強修護肌膚屏障，有效封鎖水分，讓水分不會跑光光！

Repair
修護

植物精華油
保濕修護肌膚

含紫蘇籽油、月見草油等保濕成分，以植萃成分呵護肌膚，讓肌膚保持水嫩光澤感。

4大 WONDER MOMENT

夏日必備的保濕閨蜜

夏天保養總讓人為難，清爽 = 保水度不持久？滋潤乳霜又顯厚重黏膩？不如加強機動性超強的特殊護理吧！ARTISTRY「活力保濕冰川面膜」擁有滲透肌底的保濕力，隨時都能出場救援，還能混搭加乘發揮功效，質地舒適又沒有負擔，敷完真的可以感受到水分停留在肌膚上，完全是神級保濕品無誤。

想要打造夏天清爽妝容，就先輕拍氣墊粉餅，打造水亮光澤肌。

↓ TRY THIS
水美氣墊粉餅 21 號淺膚色
訂貨代碼：3555



↑ ADD THIS 訂貨代碼：4205
光感煥白淡斑精華



透亮開外掛 Moment 1

夏天美白加一道， 加乘透亮指數！

美白，真的要加上保濕才有效！「水分」就是肌膚透亮、白淨的基礎，夏天先加敷保濕面膜，角質層一旦充滿水分，美白精華就可深入吸收，黑色素也能代謝得更快～



底妝至親 Moment 2

妝前急救面膜，熱夏持久不脫妝

崩潰熱的夏天，常常妝化好一下就融掉，因此上妝前建議敷面膜幫肌膚保濕打底，不僅可以更好吃妝，妝容也能更持久，不管外面有多熱，永遠都像剛化好妝！



油肌實用保濕術， 夏天出油沒在怕！

乳霜狀水洗式面膜，想敷哪就敷哪！即使是油肌、混合肌也不擔心，可以根據不同膚況分區混搭，輕鬆 get 完美油水平衡！

活力保濕冰川面膜
訂貨代碼：4187



+



礦物潔淨面膜
訂貨代碼：4186

1 潔淨T字毛孔

針對T字油田災區，可敷上「礦物潔淨面膜」，清潔毛孔、除去多餘油污，輕爽潔淨手到擒來！

2 潤澤雙頰美肌

別以為出油就不用保濕啦！容易乾燥的雙頰就要靠「活力保濕冰川面膜」加強護理，兩頰潤澤，立現ㄉㄨㄛㄉㄨㄛ美肌！



完封保養成分， 保濕屏障一夜守護

夏天要小心冷氣房逆襲！尤其是晚上睡覺時開冷氣，就好比乾燥和低溫的冬天，一不注意水分散失更快。因此可以在保養的最後一步，薄薄敷上「活力保濕冰川面膜」，就像幫肌膚蓋上一層隱形保鮮膜，抓緊水分不流失！

加強厚敷、鎖水薄敷
各種敷法任你 CHOOSE !

周間加強保濕護理可厚敷「活力保濕冰川面膜」後，以清水洗淨。當晚安面膜則可薄敷過夜，睡醒洗臉後，肌膚更加水嫩潤澤。油肌如果還是怕太悶，敷 15 分鐘後，可用面紙輕輕擦拭多餘面膜再入睡。

你洗對了嗎？ 衣服這樣洗最乾淨！

陽光夏日，最適合洗衣服了！但洗了多年的衣服，你洗對了嗎？選對洗劑、掌握小訣竅，洗衣輕鬆有效率！現在就來看看你是洗對衣服還是誤踩地雷？



誤區1

標榜「抗菌」的
洗劑比較好

標示有「抗菌」效果的洗劑，讓你覺得衣服洗起來特別乾淨嗎？事實上，清潔劑的界面活性劑本來就有除菌的效果，正確的洗衣流程就能除菌。專家建議，選擇含有「酵素」成分的洗劑才是重點，因為人體的髒污主要是由蛋白質組成，酵素能把汗漬上的蛋白質及難洗的污漬分解，避免細菌滋生，對人體也較安全。

誤區2

洗劑用量及泡沫愈多
洗得愈乾淨

使用太多洗劑不但無法增強去污力，還會造成浪費。一般洗劑和濃縮洗劑的用量不同，只要極少量就可以把衣物洗淨，使用前可先參考使用說明。而洗劑泡沫的多寡與起泡劑的量有關，與洗淨力沒有絕對的關係，過多的泡沫容易造成環境污染，且需要大量的水才能沖洗乾淨。低泡沫的洗劑，則容易清洗，省水又省時間。



誤區3 待洗衣物全部丟到 洗衣機一起洗

衣服下水前，建議大家先「試試運氣」！檢查每件衣服的口袋，好運的話，也許會發現紙鈔等重要物品，並記得先取出衛生紙，可免去洗衣時紙張紛飛的大災難。此外，想要保持衣物如新，特別髒的部位要先做「預洗」處理，深色及淺色的衣服要分開洗，避免相互染色；衣物上面若有亮片或燙印的字，建議翻面後再放至洗衣袋洗，確保衣物完好如初。



誤區4 羽絨衣 不能用洗衣機洗

專家指出，羽絨衣其實可以丟進洗衣機洗，只要先處理局部髒污處，再把羽絨衣鋪在大浴巾上面，鬆鬆的捲成條狀，將二邊用橡皮筋捲起來，放入洗衣袋，就能把羽絨衣洗淨，不用擔心羽毛會「走位」，衣服穿起來Hen「落漆」！



誤區5 衣服洗完 有空再晾就好

時間永遠不夠用的上班族，有時會在出門前把衣服往洗衣機一丟，晚上下班才晾衣服！但潮濕的衣服長時間放在洗衣機內，容易滋生細菌，飄出怪味道，建議30分鐘內取出晾曬於通風處，若超過二小時未晾曬，最好依一般程序重洗一遍。



家事達人楊賢英
精彩分享

高效潔衣，升級「酵」果超威

預洗、清潔、柔軟三大功能all in one的三合一超效洗衣精，雙重酵素再升級，洗淨效果看得見，超值省事又省力。

- **強效清潔**：酵素成分再升級，洗淨力更強，洗後衣服潔淨、鮮亮。可快速溶解，減少洗劑殘留。
- **一瓶搞定**：結合預洗、清潔、柔軟功能，一瓶抵多瓶。具有防污漬再附著功能，避免污漬在洗滌過程中重新沾染衣物。
- **經濟濃縮**：濃縮配方，用量更省，1瓶可洗滌高達400公斤的衣物，經濟實惠。
- **安全環保**：符合美國環保署Safer Choice「安心之選」認證，代表產品安全、環保；原料能被生物分解，通過皮膚醫學測試，使用更安心。



示範影片
超乎想像的洗淨效果





傅後堅皇冠大使「阿里山成冠獎助學金」 讓孩子上學 不再是父母沉重的負擔



學費，生活不可承受之重

課業名列前茅，鉛球、壘球、排球等多項運動也難不倒她，甚至合唱、鄒語朗讀、科展比賽都有她的身影。品學兼優的小雲，讓爸媽好欣慰，希望她能好好讀書，擁有更好的未來……。然而居住在純樸阿里山區的小雲，家中有8個兄弟姐妹，全家人的生計僅靠爸媽務農賣菜、打零工為生。捉襟見肘的經濟狀況，總讓小雲的爸媽為了替孩子籌措學費而傷透腦筋。

也有相同困境的千千，目前就讀高職，成績優異的她，就算半工半讀很辛苦，她都告訴自己要堅持下去，因為家中的經濟是靠爺爺奶奶在山區的小雜貨店勉強度日，雖然自己打工賺的錢並不多，但

能夠分擔一點家計，讓中風的媽媽和職災受傷的爸爸不必為生活而煩惱。



獎助學金減輕家計，安心學習

當家庭經濟面臨極大壓力時，孩子的教育往往最容易被忽略，持續升學也可能成為經濟重擔下被犧牲的選項。但教育是經濟弱勢孩子脫離貧困循環的途徑之一，為了讓清寒學生能夠穩定升學，多年來始終默默配合安麗公司參與多項公益活動的傅後堅皇冠大使，捐款予希望工場慈善基金會，設立「安麗阿里山成冠獎助學金」，幫助設籍大阿里山地區的清寒績優國高中生，透過獎助學金可以穩定升學，減輕家庭負擔。

賀！折翼天使樂團考取街頭藝人證照



由聽障孩子所組成的折翼天使樂團，順利考取街頭藝人證照囉！5月26日報考當天，在楊喻涵執行專才鑽石的號召下，ABN陽光虎尾中心20多位直銷商志工夥伴特地前往考場，以快閃熱舞為孩子們加油，讓這群小天使既驚訝又開心。如今，他們也在基金會追夢計畫的贊助下，順利前往馬來西亞表演，用音樂向世人展現他們追夢的勇氣。



「有機會幫助別人是一種福氣，更是一種快樂！」傅後堅曾說，儘管每個人捐款的能力有所不同，但愛心是無價的，心意最重要。女兒傅佩芸也深受父親的影響，不只多次和成冠夥伴一同

參與志工活動，也接下了統籌成冠獎助學金的重任。「看到這些孩子的感謝函，讓我好感動，他們都是孝順又上進的孩子，」傅佩芸說：「我們小小的付出，可以為他們帶來轉變的契機，也讓我相信台灣的未來，因為有這群努力的孩子會更美好。」就像千千所期盼：「有穩定的收入改善家中經濟，也能像傅先生一樣，幫助需要幫助的人……。」



超凡青島學苑



成冠台中英榕中心



讓愛延續 35鄉鎮公益行

雖然「讓愛出走·35鄉鎮公益行」已圓滿達成，但許多直銷商中心仍將這份愛延續下去，在2018年持續關懷認養單位，帶給孩子們更多歡樂與體驗。

- 超凡青島學苑的30位志工夥伴，再次前往宜蘭愛加倍關懷協會，帶著孩子做飯糰、玩團康，孩子們從害羞到投入，甚至主動拉著志工哥哥姊姊的手、熱情擁抱，讓志工夥伴覺得好窩心。「我們總能在孩子的笑容中，找到自己的價值和責任，也從活動中感受到自己的成長與改變。」愛，不只帶給孩子溫暖，也帶給志工夥伴心靈的成長。
- 成冠台中英榕中心的24位志工夥伴以「童話故事大會串」為主題，帶領彰化縣永光國小的孩子們體驗有趣的戲劇表演。從道具製作、排練、到正式演出，每個孩子努力將自己的角色扮演好，更讓台下的家長看得好開心。如此別出心裁的活動設計，更帶給孩子們與志工難忘的回憶。

數位資訊

錄影大募集!

小學堂邀你與大師對談

Amway TV
安麗小學堂

安麗小學堂自7月開始，將開放直銷商夥伴們至桃園體驗廣場參與現場錄影，提供近距離與大師學習的機會。想要瞭解正確的骨骼保健知識及最夯的抗老美容成分嗎？請密切留意安麗官網公告或與我們連絡預約報名 email : amwaytv2018@gmail.com



7/07

軟硬堅固的骨骼保健
國泰醫院 簡文仁復健師

7/14

怕曬的季節又來臨？帶您透視「防曬零死角」
保養造型專家 觀玲老師

7/21

一生一次！這樣吃一定瘦！
中華民國肥胖研究學會理事長 蕭敦仁醫師

7/28

夏天補水的黃金公式
三軍總醫院腎臟科門診 洪永祥醫師



安麗電視官網



購物QR Code 隨掃隨買輕鬆購！

安麗月刊與產品型錄上的安麗產品怎麼買最便利？
當然是即掃即購！快拿起手機，
優質產品通通「掃」進購物車！

LINE綁定Am-Card抽好禮! 你綁定了嗎?

只要於7月31日前
在安麗LINE官方帳號綁定Am-Card
就有機會獲得紐崔萊好禮(共抽10名)!
得獎名單將於8月15日
公布於安麗LINE動態牆!

立刻綁定抽好禮!



立即加入
安麗LINE好友!

產品價目表

產品編號	訂貨代碼	產品名稱	售貨額	售價	上市日期
289001	2658	長客計畫——晶明健康單罐組	2,486*	2,610*	長客計畫 7月16日 開始
289002	2659	長客計畫——晶明健康雙罐組	4,972*	5,220*	
110606T3	2578	加美D鈣片	571	600	特惠活動 7月24日 開始
109745T3	2573	長效C營養片	814	855	
288045	2592	軟硬堅固特惠組	4,800	5,040	
110171T	2616	高效B群雙層錠	890	935	供貨中
122723	9811	益之源淨水器——桌上型熱水機組(一次付清)	30,476	32,000	供貨中
122724	9812	益之源淨水器——桌上型熱水機組(6期無息分期)	30,476	32,000	供貨中
WHU5586TW	2047	益之源淨水器——分流器組(一次付清)	26,090	27,395	供貨中
WHU5587TW	2048	益之源淨水器——鵝頸水龍頭組(一次付清)	28,705	30,140	供貨中
WHU5372TW	9516	益之源淨水器——分流器組(6期無息分期)	26,090	27,395	供貨中
WHU5373TW	9517	益之源淨水器——鵝頸水龍頭組(6期無息分期)	28,705	30,140	供貨中
117651V	4187	活力保濕冰川面膜	1,095	1,150	供貨中
117656V	4186	礦物潔淨面膜	943	990	供貨中
119624V	4205	光感煥白淡斑精華	2,286	2,400	供貨中
276473	3555	水美氣墊粉餅——21號	1,238	1,300	供貨中
278781	3557	水美氣墊粉餅——21號優惠組	1,886	1,980	供貨中
112532TW	1068	三合一超效洗衣精	352	370	供貨中

- 所有新上市或特惠活動,上市當日開始訂購時間,網路、行動購物及電話訂貨為上午8:30,各體驗中心訂貨櫃檯為上午10:00,服務中心為12:00。服務中心周一不營業。
- 贈品如有瑕疵,請於收到貨品後14天內持原購貨發票,至桃園儲運處售後服務組或各服務據點辦理換貨。
- 標*號者,為1個月的產品售貨額及售價;此檔長客計畫週期為6個月。

產品訊息

■ NLA停止供貨項目

產品編號	品名	產品編號	品名
WHU5610TW	益之源好水隨身壺	102578TH7	贈品——優質蛋白素品——抹茶口味
117692D	絲緞光感粉底液6號	AD5046R1	鍋耳——五層式
117657V	抗痘調理精華	122740	贈品——雙色修容餅+唇蜜玫瑰粉
122725	贈品LOC多用途強效清潔劑	122737	贈品——雙色修容組
122726	贈品希望工場愛心萬用布——彩色	275145	贈品——LED鏡光唇蜜玫瑰粉
286384	車空贈品多用途+愛心萬用布	122697	贈品小清新卸妝布
122729	護眼營養簡介	121549V1	贈品小清新卸妝布
100087T14	歐越莓金盞花膠囊	122744	贈品——高纖隨身包12條
TCK1317TW- TCK1341TW	5/18曲線管理挑戰賽	122710	贈品——蛋白素抹茶+高纖12條
122709	贈品——蛋白素抹茶+XS6入	122708	贈品——高纖隨身包12條

重要通知

當我們宅在一起 配送服務競賽

活動期間：2018年4月1日到2018年12月31日止



參加競賽投票這樣做

Step 1

掃描QR CODE
登入活動網頁



Step 2

點選配送滿意度

Step 3

輸入訂單號碼後，
按下「送出問卷」
即完成投票

每月抽出中獎者，每張訂單可享月月抽（該月未中獎者，將保留中獎機會至活動截止日），訂單愈多，中獎機率愈大！

再加碼

「司機Hen棒大聲說」活動

當我們宅在一起配送服務競賽6月份活動再加碼「司機Hen棒大聲說」活動，宅配司機配送時有特別令夥伴感動的小故事嗎？司機親切的配送服務令你印象深刻嗎？歡迎於配送滿意度問卷中分享，若獲選採用分享，將致贈精美禮品（活動期間6/1～12/31），歡迎夥伴大聲「讚」聲。

票選小叮嚀：

1. 有效票請填寫9碼訂單編號，若填寫直銷商編號 / 宅配託運單號（11～14碼）都無法參加抽獎（訂單號碼請參照安麗貨箱上宅配貼紙右下方顯示為9開頭的9位數字碼）。
2. 重複訂單編號投票以最後一筆為準。
3. 此次月月抽/累計抽活動僅適用於訂單收貨人，不含非收貨人及付款人。

■ Dorian 特級冷壓橄欖油 7月1日調價

安麗公司始終堅持以最高標準提供直銷商夥伴最優質的產品。Dorian特級冷壓橄欖油來自希臘拉科尼亞單一產區，萃取最上等油品，原瓶原裝進口。由於近年地中海沿岸的主要橄欖油產區受旱災侵襲，導致初榨橄欖油價格持續大漲，期間安麗公司和合作的進口廠商不斷努力尋求解決方案，在維持原有品質為最高原則下，決定繼續供應符合安麗標準的Dorian特級冷壓橄欖油，但不得已必須配合調整售價。新售價請見下表，於2018年7月1日生效。感謝直銷商夥伴的理解，並繼續支持。

產品編號	訂貨代碼	產品名稱	售貨額	售價
WHU3124TW	7148	特級冷壓橄欖油——2瓶裝	428	900
WHU3853TW	7901	特級冷壓橄欖油——1瓶裝	219	460

■ 安麗第一代空氣清淨機

維修服務、耗材販售即將停止

安麗第一代空氣清淨機自1998年推出以來，產品上市已進入第19個年頭，由於美國總公司即將停止供應濾網及維修服務所需零配件，因此台灣也將於2018年8月31日停止第一代空氣清淨機的維修服務、耗材販售，特別提前通知，以利夥伴們相應準備。由於產品上市已久，由塑膠材質製成的壁掛架可能發生老化、脆化，為避免掉落，提醒大家請將產品直接放在地上使用。

■ 月刊《本月熱推》 產品推廣更easy

為協助直銷商夥伴推廣優質產品，安麗月刊增加《本月熱推》單元，彙整當期熱銷產品或特惠活動及相關議題，採夾頁設計，可單獨取下使用，向顧客或會員推廣產品更方便容易。

■安麗電子產品抵用券使用注意事項

使用方式：電子產品抵用券可適用於任何訂貨管道，以網路或行動購物管道方式訂購時，訂貨人若有電子產品抵用券，系統會自動帶出其可使用的抵用券金額。

注意事項：

1. 電子產品抵用券僅限於訂購安麗產品使用，可購買任何安麗產品，在使用期限內，可選擇部分使用或全額使用。
2. 使用電子產品抵用券訂貨時不計算產品積分，亦不列入購物積點計算，退貨時需扣除本次抵用金額。
3. 使用電子產品抵用券購買的商品仍保有安麗產品滿意保證，但退貨時不可折抵為現金，亦不返還電子產品抵用券。
4. 電子產品抵用券僅限本人使用，恕無法轉讓亦不受理兌換現金；為保障個人權益，使用電子產品抵用券付款時，訂貨人與付款人須同一人。
5. 電子產品抵用券使用期限可由Am-Card或官網直銷商會員專區查詢，需請留意使用期限，逾期恕無法使用。
6. 安麗公司保有審核與變更使用辦法之權利。

■益之源淨水器特惠活動

6期無息分期辦法與注意事項

擁有安麗優質產品更輕鬆！提供6期無息分期之銀行：中信／花旗／玉山／富邦／台新／聯邦／渣打／永豐／國泰世華／星展／遠東／第一／兆豐等13家銀行。

*持聯邦精英卡分期再獲200元「帳單折抵」銀行分期禮

「信用卡6期零利率」分期付款優惠說明

1. 活動期間內持指定信用卡，親臨各服務據點櫃台現場刷卡、網路、行動購物或郵寄訂單訂貨（不含語音），辦理分期付款成功者，皆可享有專案配合銀行之信用卡6期零利率分期付款，持聯邦安麗卡全額分期並可獲得信用卡「帳單折抵分期禮」。
2. 帳單折抵方式：每刷卡分期全額購買「益之源淨水器」，可折抵一次刷卡回饋金，兩台可折抵兩次，依此類推。
3. 帳單折抵分期禮之回饋時間將因各銀行作業時間而異，最長將於分期交易成功後之次三個月內的帳單中回饋。
4. 信用卡分期付款之使用因各家銀行規定不一，請注意並瞭解各家銀行之相關規定，避免因繳款之失誤，被加計違約金／滯納金、循環信用利息及其他費用，請謹慎使用。
5. 詳細活動內容及注意事項請詳閱各銀行網站。
6. 謹慎理財，信用至上，循環利率依各銀行公告為準。

「信用卡6期零利率」付款優惠注意事項

1. 辦理分期付款，單項產品最低實際刷卡金額須達新台幣10,000元。
2. 信用卡分期付款恕無法受理語音訂貨方式辦理。
3. 採信用卡訂購付款者，請將信用卡號及有效日期填寫清楚，單張訂單僅限同一張信用卡付款，且付款人必須為持卡之直銷商或會員，恕無法受理顧客刷卡付費。
4. Visa金融卡恕無法辦理分期付款。
5. 銀行保留最終核准與否之權利，相關權利義務及重要事項請詳見「分期付款專用訂單」上之說明。

UB 聯邦銀行
UNION BANK OF TAIWAN

活動及辦卡專線
(02)2549-5165 (07)226-9393



聯邦安麗精英御璽聯名卡

- 首年免年費，代扣安麗續約費，年年免年費
- 一般新增消費享0.3%現金回饋，回饋無上限



立即辦卡

新戶首刷送好禮

活動期間：107/7/1-107/12/31

新戶核卡後30日內一般新增消費刷滿3筆，且每筆金額達688元(含)以上，即享新戶首刷好禮(歸戶限選擇乙項並限領乙份)：



●行動支付升級禮如首刷期間未額外以行動支付新增消費，則改贈20吋登机箱。

喝好水 益起分期享好禮

活動期間：107/6/5-8/31

持聯邦安麗卡購買「益之源指定商品」享6期0利率，再贈「200元刷卡金」乙份；購買兩組即贈2份，以此類推！

●凡符合分期購買資格者，刷卡金將於消費次月底回饋至正卡信用卡帳戶，刷卡金限折抵一般新增消費。

※新戶定義：核卡前6個月內未持有任一聯邦信用卡者。※新戶好禮歸戶限領取乙份、一般新增消費、相關活動注意事項及限制條件，請見聯邦銀行信用卡網站。



謹慎理財 · 信用至上

循環信用利率年息：5%-15%，循環利率基準日為104年9月1日；預借現金手續費：預借金額×3.5%+100元。其他費用請至聯邦信用卡網站查詢 <https://card.ubot.com.tw>



獨家首創
雙維C & 雙玻尿酸

肌底注入保濕和彈力因子
一按啓動年輕 抹去惱人痕跡

ARTISTRY



SA459TW