

Helping People Live Better Lives

Amagram

安麗月刊 4月

Apr 2018

2018雅芝春季化妝品節

春之躍動 美麗激升

4/17
超值登場





CONTENTS

APRIL 2018

事業機會 BUSINESS

- 3 企業家私房話 — 掌握改變 與時俱進
- 4 成功榜
- 7 標竿指標 破解成功密碼
- 43 新訊報報

活動開麥拉 EVENT

- 8 2018鑽石精英海外旅遊研討會 精彩報導
- 10 2018安麗益之源盃世界女子花式撞球錦標賽報導

紐崔萊曲線管理計畫 FEATURE

- 立誓言** 11 為了更好，我可以！
- 下戰帖** 12 2018曲線管理挑戰賽
- 神給力** 16 完美體態組合 熱賣中
- 窺秘笈** 18 甩油大管家 綠茶萃取物把脂肪管得服服貼貼
- 勇喊話** 20 油腫！不要留下來
- 練武功** 21 吃對醃類不發胖，絕不誤入甜蜜陷阱

樂活家庭 HOME

- 29 髒空氣對孩子有多傷？
- 30 遠離髒空氣 車內保清新
- 32 高效淨化 GO清新 GO安心

健康生活 HEALTH

- 37 看清楚了嗎？只吃葉黃素是不夠的！

一起做公益 HOPE MAKER

- 41 給失依孩子溫暖的愛

本月焦點 FOCUS

- 23 音波振動牙刷新人專屬優惠方案好評延長
- 24 2018雅芝春季化妝品節 4月17日登場
- 33 「清新潔淨GO」車用空氣清淨機特惠活動 — 4月1日上市
- 34 安麗車用空氣清淨機銷售競賽 — 4月1日登場
- 40 你用的是3C產品？還是傷晰產品？！
- 封底 XStraBURN檸檬雪酪 4月2日上市

別冊 極品男女



中華郵政北市字第1844號執照登記為新聞紙類(雜誌) 安麗 發行人：陳惠雯 發行所：安麗日用品股份有限公司 地址：台北市敦化北路168號11樓 電話：(02)2546-7566 網址：http://www.amway.com.tw 印刷所：紅藍彩雲印刷股份有限公司 地址：新北市中和區中山路二段327巷9號 安麗月刊、安麗年刊或其他安麗刊物，係由美國亞西根州亞達城Altacor Inc.授權安麗日用品股份有限公司 僅向安麗直銷商發行有著作權，嚴禁翻印。 The Amagram magazine is published by Amway Taiwan Company Limited, 11F, 168 Tun Hwa N. Rd., Taipei, Taiwan, R.O.C. Tel: (02) 2546-7566 All right reserved.

倘若您對本刊所提供的資訊有任何疑問，請洽 (03) 353-7800 客服專線 (周一~周五8:30~18:00) 我們的服務人員將樂意為您提供進一步說明和服務。

本刊物使用環保印刷油墨製



Amway



數位版
安麗月刊
更快更好看

安麗行動商務平台下載 | 安麗書城2.0

掌握改變 與時俱進

在世界每個角落，改變無所不在，我們必須以靈活創新的策略與思維，來因應詭譎多變的市場，才能持續保持競爭力。因此，我們不斷提升行動科技的應用，幫助直銷商夥伴更便利快速的拓展事業，同時，也推動不同的行銷策略與業務方案，以期帶動業務成長。

然而，施行任何新的計畫，都會帶來影響。在採取行動之前，我們一定會確保你的最佳利益。換言之，當我們投注新的研究與技術、新的構想，都會務求為你帶來最優質產品、最佳的事業機會，進而讓你的事業得以穩定發展。



當安麗在因應局勢而改變時，有些根本是永遠不變的，那就是安麗創辦人立定的四大基石——自由、家庭、希望、獎勵。自安麗創立以來，這些理念一直引領我們做出正確的決策，在未來也將如此。

我們再次強調，幫助你在安麗獲得卓越成就，是我們的目標。我們不斷改變，就是為了讓你的事業跟上時代的步伐、更具競爭力。感謝你對安麗公司的支持，更感謝你盡力幫助其他人擁有更好的生活。因為有你，安麗才能擁有如此成績，也期望繼續與你攜手向前，創造更輝煌的安麗事業。

Congratulations

成功榜

紅寶石 直系直銷商
Ruby Direct Distributors



王靖雅 洪義雄
雲林縣/禮儀業、工程建設 推薦人/賴世章·林廷柔

直系 直銷商
Direct Distributors



黃智偉
台南市/科技業主管 推薦人/王君瑞·黃淑琳



林桓而 陳印仙
新北市/家管、服務業 推薦人/林有田·謝麗貞



周均俞
台南市/全職 推薦人/周志朋·潘憶賢



葉妮芳
桃園市/全職 推薦人/藍美素·葉佳鑫

直系直銷商
Direct Distributors



陳宣龍
高雄市/自由業 推薦人/陳伶君·楊非意



劉穎 林哲宇
高雄市/醫師、藥師 推薦人/鄭麗華·劉正三

金獎章直銷商
Gold Producers



蔡沛霖
新北市/全職
推薦人/王柏達



鍾宜頻
台北市/捷運公司
推薦人/吳明恩



陳馨娟
桃園市/科技業
推薦人/陳曉欣



游永琳
桃園市/服務業
推薦人/林淮琪·林祺富



邱佳慧 羅兆晉
台中市/汽車美容、拆除工程
推薦人/林章勳



朱振模
台南市/全職
推薦人/吳曜男

銀獎章 直銷商
Silver Producers



■台北

楊圓芳 林詩淵
鍾國強 黃美琪
陳明芳 陳冠宇
江妤佩 陳榮宗

■金門

楊惠茹 陳金圓

■桃園

陳佩琦 林翊齊
羅尹甄
游瑞真 陳俊錡
吳筱琪

■屏東

林依霖

■雲林

葉宥權 劉淑嫻

■台中

林昱承
鄭婉君

■嘉義

陳月蘭 林憲模

■高雄

汪龍祥
陳仕翰

18%

■台北

廖家誠
周光昭
李承州
李國禎

胡雪莉
蔡可賓

■台中

余健豪

洪健雄
林湘芸

■桃園

張淑津

鄭建昇
袁明朗

■新竹

劉翰山

■苗栗

葉佳惠

■彰化

張維哲 匡惠玲

■高雄

李國琪 李哲宇

■屏東

李建篁

15%

■台北

林欣俞
王美玲
蕭至瑀
黃昶翰 姜世萍
郭坤鑫
沙榆舜
邱珮華
黃宇軒
王鳳毓
廖惠怡
方楚云 顏培焯
劉盈孜
林治宏
梁凱傑
周光蔚 何信德
紀麗卿
黃馨儀
黃帥舞
吳怡萱

高崇原
林志駿
張恬娜
王琮豪
陳如君
黃漢杰
李玉霞
黃雅敏 張志維
汪庭安
楊婉翎
沈群育
洪啟文
洪啓翔
朱宴嬋
陳沅君
謝旻芳

■台中

廖嘉真 曹枝坪
魏嘉城

羅明傑 林佳慧
阮金釵
湯智越
柯婷貽
柯惠娟 劉鶴溪
賴炯任
劉郡宜
邱建達
張苓濤
陳偵瑀

■桃園

葉妮姿
程麗雯 羅文森
羅芳敏
莊家豪
古麗芳
陳明玉 鍾達城
洪雅琪 鍾其翰
余承達 江蕙珍

邱雅淳
溫秀錦
李春菊
王鈴婷
傅逸嫻
許振偉
劉茹瑩
謝淑靜
張瑋偉
陳又弘

■新竹

張煜謙
洪美玲

■南投

蕭嘉葦

■嘉義

曹翠娟

■彰化

洪健仲
張淑雯

■台南

蔡智銘 翁玉馨
方瑄
許美馨
王郁欣
梁麗華
柯灝閑 何文彬
廖銘祥
郭珮敏
黃玉婷
田兆宸
趙家麟
吳芳彬
吳湘芝
賴秀蘭
蔡歐梅

翁儷瑜
徐璿閔
陳俐蓁 廖國安

■高雄

楊蕙菁 李庚育
李淳珍
李長霖
歐育伶
黃鈺森
簡柏彰
林麗娟 施權峰

■屏東

陳國軒

■基隆

劉勇成 簡琬澄

■宜蘭

黃郁蓓

標竿指標 破解成功密碼

安麗公司以大數據精確分析，尋找出組織發展與事業成長的關鍵因素，提供夥伴檢視事業發展的指標與工具，幫助夥伴針對關鍵能力持續加強，建立更穩健的安麗事業，持續邁向下一個獎銜。



10大指標檢視事業發展

追求穩健事業發展，幫助你持續再度符合獎銜

組織發展指標：小組人數、小組推薦、領導人培育、紅寶石積分、組織訂貨比例、業績穩定度、個人訂貨、U35比例。

經營行為指標：月底訂貨、他人付款。



全新標竿指標檢視工具 4月9日正式推出!

全方位檢視評估，強化組織發展更聚焦

自我組織評估：精準掌握發展現況。

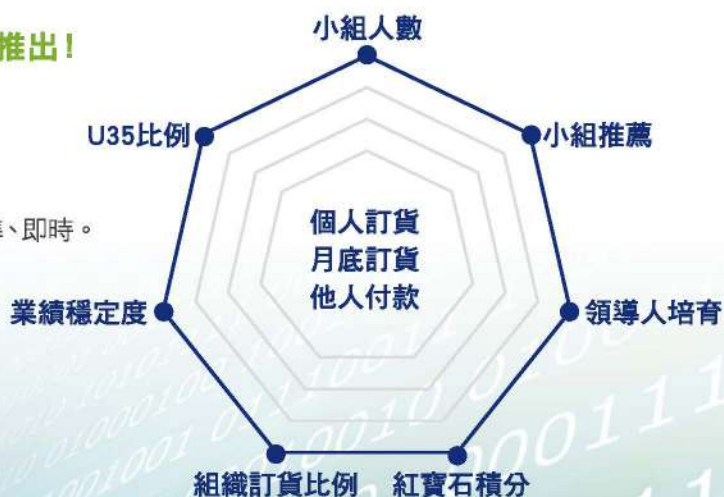
下線組織檢視：輔導下線邁向成功，創造雙贏。

成功一手掌握：隨時查詢，下線輔導更聚焦、精準、即時。



專屬課程 強化關鍵能力

針對個別能力強化需求，提供專屬課程學最重要的，做更好的，成功不卡關。



登入Am-Card或安麗官方網站，
鎖定標竿，邁向新獎銜！



進一步認識
標竿指標



精彩報導



2018鑽石精英海外旅遊研討會

高貴的皇家氣息、迷人的紳士風範，倫敦至今仍是全球金融重鎮。周邊豐富的自然景色，神秘的遺跡，宏偉的城堡，烘托出倫敦獨特的魅力。就在3月初，鑽石級領導人飽覽了最經典的英國風光，與倫敦難得一見的銀白雪景，為大家注入滿滿活力，迎向更精彩的未來！



走進愛麗絲夢遊仙境般的牛津大學。



優美的巴斯新月樓。



工程奇蹟倫敦眼。



一定要拍照的倫敦塔橋。



從倫敦眼欣賞銀白色的倫敦。

古堡巨石好風光



氣勢恢宏的溫莎古堡。



在優雅又古典的城堡留下歡樂身影。



數千年歷史的神秘巨石陣。

哈利波特魔法饗宴



大家變身魔法學校成員。



鑽石家族聚會邀請雅芝首席肌膚健康顧問 Michelle D'Allaird 介紹新品。



經典雙層巴士載著領導人赴宴。



魔法世界人物現身晚宴。



鑽石旅遊入住的倫敦市政廳萬豪酒店景色絕佳。



陳思明自陳惠雲總經理手中接下冠軍獎盃與3萬4000美元獎金。



勝出選手與主辦單位合影。



2018安麗益之源盃世界女子花式撞球錦標賽

精彩報導

台灣選手共有郭思廷、周婕妤、陳禾耘和魏子茜4人(由上至下)闖進最後8強,追平過去地主最多8強席次紀錄。

2018安麗益之源盃世界女子花式撞球錦標賽,於3月8日起在台北體育館美麗登場!邁入第21年的益之源盃,是全台單一企業贊助國際賽事最久的比賽。今年由中國選手陳思明,在冠軍賽中以11比4擊敗台灣選手陳禾耘奪冠,獨得3萬4000美元冠軍獎金。

安麗推廣撞球運動不遺餘力,安麗益之源盃自1998至2018年,除了每年舉辦賽事,同時創設「安麗撞球菁英種子獎學金」、「安麗撞球新天后培訓計畫」總計資助超過1.5億元。安麗公司長期對台灣運動的投入與貢獻,更榮獲行政院體育署頒發「體育推手獎贊助類金質獎」的肯定。



安麗益之源盃「美麗的傳承」熱鬧開打。



現場觀戰的球迷。

為了更好，我可以。

Yes,



沒有最好，只有更好！為了更好，我們不斷在改變
曲線管理，改變的不只是身體曲線，還有對於健康生活的態度
紐崔萊的全方位曲線管理計畫，透過個人化評估系統
讓你吃對營養，用對方法，增肌減脂，輕鬆擁有完美曲線
曲線改變了，世界也會改變，改變，成就更好
為了更好的自己，我可以

2018 紐崔萊曲線管理挑戰賽

年節大吃大喝，讓體型崩壞？還是想要再接再厲看見更有型的自己？
 快來參加「2018 紐崔萊曲線管理挑戰賽」，
 和夥伴一起吃對營養、用對方法，甩掉身上ㄉㄨㄨㄨㄨ的「甜甜圈」，
 一起找回緊實有型的好體態！

比賽時間

2018年3月17日至2018年12月2日止

報名資格

年齡18歲以上之安麗直銷商或生活會員^{註*}，以3人一隊為報名單位，其中**1人需為第一年加入的直銷商或生活會員**。每人皆須購買一組「完美體態組合」^{註**}，並填妥內附之報名表（含個資蒐集聲明書）參賽。

註* BMI < 18.5及特殊疾病者（如：心臟、肝臟、腎臟、內分泌及其他器官之重大疾病等者）或孕乳婦恕不接受報名。
 BMI（身體質量指數）= 體重（公斤）/ 身高²（公尺²）

註** 「新人創業組-完美體態組合」及常態供貨的「完美體態組合」內皆附曲線管理挑戰賽報名表。

報名 & 驗收日期

參賽隊伍可在台北、桃園、新竹、台中、台南、高雄體驗中心及金門、花蓮服務中心，依下列日期於下午2:00~7:00進行報名及驗收（隊伍3人須於同一天進行）。

梯次	第一年直銷商或生活會員參賽資格	報名日期	8周驗收
第一梯	2017/03/01 之後(含)加入	3/17(六) 、 3/18(日)	5/12(六)、5/13(日)
第二梯	2017/03/01 之後(含)加入	3/23(五) 、 3/24(六)	5/18(五)、5/19(六)
第三梯	2017/04/01 之後(含)加入	4/7(六)、4/8(日)	6/2(六)、6/3(日)
第四梯	2017/05/01 之後(含)加入	5/5(六)、5/6(日)	6/30(六)、7/1(日)
第五梯	2017/06/01 之後(含)加入	6/2(六)、6/3(日)	7/28(六)、7/29(日)
第六梯	2017/07/01 之後(含)加入	7/7(六)、7/8(日)	9/1(六)、9/2(日)
第七梯	2017/08/01 之後(含)加入	8/4(六)、8/5(日)	9/29(六)、9/30(日)
第八梯	2017/09/01 之後(含)加入	9/1(六)、9/2(日)	10/27(六)、10/28(日)
第九梯	2017/10/01 之後(含)加入	10/6(六)、10/7(日)	12/1(六)、12/2(日)

比賽流程

3人皆購買
「完美體態組合」



3人於同日
完成報名



第8周驗收
窈窕纖盈獎
揮別大腹便便獎
變身樂透獎



達標
獎項

僅適用3~6月報名團隊

7~8月報名團隊之達標獎項另行公布

窈窕
纖盈獎

1. 體重減少6公斤(含)以上,且體脂率減少3%(含)以上。
2. 體脂率減少5%(含)以上。

於報名日後的第8周驗收,團隊中3人皆需符合上述其中一項,每人即可獲得**6,000元電子產品抵用券**^註。

註. 電子產品抵用券使用說明請參閱第44頁。



揮別大腹
便便獎

符合窈窕纖盈獎資格者,8周驗收腰圍減最多之前5名團隊,每隊可獲得**6,000元電子產品抵用券**(每人2,000元)

變身
樂透獎

符合窈窕纖盈獎資格者,即享有抽獎資格。每梯抽出3隊,每隊可獲得**3人成行沖繩4天3夜自由行**^註。

註. 使用時間不包含農曆春節連續假期,實際適用時間及相關權益以旅行社規定為準。



(示意圖)

沖繩4天3夜自由行

直銷商
中心
組獎

於3~6月期間報名,依直銷商中心規模,符合「最少總參與人數」^{註*}及「達標總積分」^{註**},即可獲贈**OMRON體脂計 HBF-371**一台(價值3,680元)或**紐崔萊食物模型教具組**,2選1。

註* 總參與人數之定義:完成團隊報名及成果驗收的人數。

註** 達標總積分計算說明:

中心規模	大型中心	中型中心	小型中心
最少總參與人數	60人	45人	20人
達標總積分	40分	30分	20分
達標範例	4組達標8周得獎資格 4組x10分=40分	3組達標8周得獎資格 3組x10分=30分	2組達標8周得獎資格 2組x10分=20分

★曲線管理積分計算

達標門檻	獲得分數
1組3人,皆達標8周得獎資格	1組:10分



見證分享
好禮

參賽者皆可參與曲線管理挑戰賽活動官網8周見證照片募集活動。上傳資料包括：報名時體重／體脂率、8周驗收體重／體脂率、減重前及自報名日起算連續8周每周的正面照（共9張照片），若個人符合8周達標門檻並有完整上傳相關資訊，即可獲得**24瓶XS**（口味隨機出貨）。請至2018曲線管理挑戰賽活動官網「Yes, I can 見證好禮活動」上傳相關資料。



範例



活動官網

★ 請著緊身衣服可看出曲線變化或依照範例進行拍照上傳。

報名&
驗收流程

步驟1 於活動現場，依序領取號碼牌，依照現場服務人員指示開始進行報到。

步驟2 參賽者請本人攜帶報名／驗收表，於報名時，先由安麗中心人員於報到處進行資格審核，若同天不同時間／中心報名，則賽後由主辦單位統整審核後，再告知是否符合參賽資格。

步驟3 進行檢測前請務必將身上的金屬物品取下（如：手錶、項鍊、戒指等），以免量測時有誤差。檢測時，請脫襪站在主機上，並將雙手水平抬起握住體脂計測量把手，手臂與身體呈90度的姿勢，背部與膝蓋伸直。

* 若檢測數值有更改，會由檢測人員修改並加蓋紐崔萊印章以示完成確認。

* 每人驗收至多2次。

a 若需第2次量測須於離開體驗區前提出要求。

b 若進行第2次量測，驗收單需繳交給當下的檢測人員，同時檢測人員會提供一張第2次量測的識別證明，參賽者請於1小時內回來並攜帶識別證明進行量測。

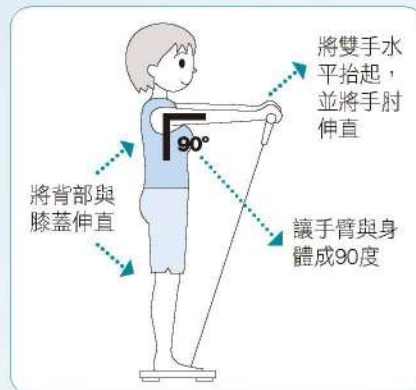
c 第1次量測時間若為18:00以後，其第2次量測需於活動19:00結束前進行。

d 若逾期或未帶識別證明，則驗收數值會以第1次檢測結果作為記錄。

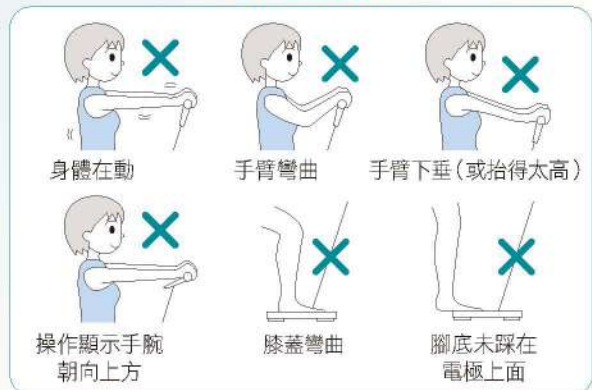
e 識別證明會註明第2次檢測時間，並會請參賽者簽名確認。

f 第2次量測需以同一台機器檢驗，兩次量測會取其最佳一次的檢驗所有數值做記錄。

測量正確姿勢



以下為錯誤姿勢



步驟4 檢測完後，則依照現場工作人員指示進行拍照動作。

步驟5 檢測及拍照結束後，請務必將報名／驗收表繳回至回收處，以確認整個流程完成，**若報名／驗收表未繳回至回收處，即視為報名／驗收無效。**

Q&A

- Q** 同一直銷權夫妻兩人可以同隊報名參加嗎？可以不同隊嗎？
- A** 可以，紐崔萊鼓勵只要符合參賽條件（為直銷商或會員、18歲（含）以上、BMI \geq 18.5、無特殊疾病或正在服用藥物、或懷孕等），都歡迎參加曲線管理挑戰賽。
- Q** 直銷商中心組須另外報名嗎？
- A** 不需要；同報名流程，以3人之團隊參賽的報名方式，只須在報名表內填寫所屬直銷商中心之編號與名稱即可，若此欄位未填寫，則其參加人數及達標積分不納入直銷商中心組統計。
- Q** 團隊每人6周即減6公斤且體脂率減少3%，請問第6周可以驗收嗎？
- A** 不行；紐崔萊鼓勵以補充足夠的營養素，並搭配飲食控制及運動，進而達到理想體重，須於8周驗收。
- Q** 團隊3人是限同一天報名還是同一周報名即可？
- A** 比賽辦法是限團隊3人同一天進行報名與驗收（2:00~7:00pm），但是報名與驗收的日期可以選擇同一周兩天中的其中一天。
- Q** 請問若以3人為一單位組隊報名，假設3位直銷商一位住台中、一位住高雄、一位住台南，這樣須要3位聚集在同一個體驗中心現場報名才可以嗎？還是可以3位各自前往就近的體驗中心/服務中心報名及驗收，只要同一天報名且同一天驗收即可？
- A** 可各自前往就近的中心，只要在同一天報名及驗收，另請在報名/驗收表上註明並於報到處時向工作人員說明。
- Q** 團隊3人若分屬不同直銷商中心，也可共組報名嗎？
- A** 可以；只要在報名表上註明各自報名者所附屬的直銷商中心編號與名稱；但若符合窈窕纖盈獎，其無法納入達標總積分計算。
- Q** 若比賽途中，其中1位參賽者有不可抗拒的因素無法繼續參賽，其他隊員是否還可繼續參賽？
- A** 如懷孕、特殊疾病、兵役等特殊狀況，須提出相關證明文件給主辦單位確認後，另2位即可繼續參賽。但若其中2位皆有不可抗拒的因素則會取消此團隊參賽的資格。
- Q** 若報名日期為3月17日，「8周見證照片」可否上傳3月23日~5月18日期間8周的見證照片？
- A** 不行，「8周見證照片」必須自報名日起算，每周上傳1張照片，連續8周，或於驗收截止日後7天內，一次上傳8周照片（共9張）。例如：3月17日報名者，其8周見證照片須於5月18日前上傳完畢。

參賽
注意事項

1. 於活動期間內，每位成員須於相同日期完成報名及驗收程序。
2. 體重減少公斤數以小數點第1位為準。
3. 每位合格之參賽者，僅能報名一隊，不得重複報名；每位成員需於相同日期完成報名及驗收程序。
4. 為顧及比賽公平性，此次量測儀器皆以公司提供之歐姆龍體脂計為單一儀器，並以其測量數值為基準。本活動所使用體脂計適用於體重135公斤以內者，若超過此限，請於台北、台中、高雄體驗等中心，將由InBody檢測儀器檢測後進行報名與驗收。
5. 優勝者須依照財政部規定之稅法完成領獎手續，其競賽所得獎金或獎品價值超過新台幣20,000元以上，安麗公司依法必須先行代扣繳10%稅款（外國人則不論金額一律於給付日代扣20%稅款，並於給付後10日內申報扣繳憑單），次年一月底前申報扣（免）繳憑單交所得人申報綜合所得稅。
6. 健康曲線管理是以補充足夠的營養素，並搭配飲食控制及運動，進而達到理想體重，基於安全與健康考量，安麗日用品股份有限公司（安麗公司）不鼓勵急速減重，合格之參賽者同意於紐崔萊曲線管理比賽期間，絕不使用不當方法或藉由藥物來獲得效果。
7. 安麗公司保有更改比賽辦法及更換獎品之權利。

完美體態組合 曲線有型神給力

熱賣中 享6期0利率



找出適合自己體質的方法，
藉由均衡飲食打好健康基礎，
再補充關鍵營養素，
才能更有效率的創造令人稱羨的完美體態。



完美體態
2號組合—代謝型

- * 高效B群雙層錠 X1
- * 活力纖姿膠囊 X1

訂貨代碼：9784

完美體態
3號組合—舒壓型

- * 高效B群雙層錠 X1
- * 加美D天然鈣片 X1
- * 複合魚油膠囊 X1

訂貨代碼：9785

完美體態
1號組合—精心型

- * 蜂蜜卵磷脂嚼片 X1
- * 天然纖體錠 X1
- * 植物營養纖滋棒 X1

訂貨代碼：9783

每一組均含

BodyKey 營養飲品 X3 (口味任選)
優質蛋白素—全植物配方 X2
DOUBLE X 補充包 X1
美型纖盈錠 X1
天然纖維嚼片 X1
紐崔萊搖搖杯 X1
BodyKey BMI 量尺 X1
BodyKey 摺疊運動水壺 X1

完美體態
4號組合—控食型

- * 複合魚油膠囊 X1
- * 複合乳酸菌 X1

訂貨代碼：9786

紐崔萊搖搖杯

寬口設計，好注入不外漏，粉狀營養品容易沖泡，使用更方便。



BodyKey BMI
(身體質量指數)量尺

每天測量身體各部位尺寸，幫助掌握體態變化成效。



BodyKey 摺疊運動水壺

瓶身輕巧好攜帶，方便隨時補充水分；可折疊，方便收納，不占空間。



訂貨時請先輸入產品組合訂貨代碼，再輸入BodyKey營養飲品專屬訂貨代碼及數量。

BodyKey 營養飲品專屬訂貨代碼 (任選3盒)

品名	專屬訂貨代碼
BodyKey 營養飲品—香草	2645
BodyKey 營養飲品—莓果	2646
BodyKey 營養飲品—咖啡	2647

注意事項

1. 每張訂單限購一組「完美體態組合」，如欲購買2組，請分成兩張訂單，依此類推。

- 活動當日開始訂購時間，行動、網路及電話訂貨為上午8:30，各體驗中心訂貨櫃檯為上午10:00，服務中心為12:00。服務中心周一不營業。
- 如辦理退貨，務必連同水壺(價值：500元)、搖搖杯(價值：160元)、量尺(價值：150元)一併退回，或扣除等值金額，方可完成退貨。
- 詳細分期付款辦法請參閱第44頁。
- 水壺、搖搖杯、量尺如有瑕疵，請於收到貨品14天內持原購貨發票，至安麗體驗廣場售後服務櫃台，或安麗全台服務據點辦理換貨。
- 安麗公司保有更改水壺、搖搖杯、量尺之權利。

甩油大管家綠茶萃取物

幫你把脂肪管得服服貼貼

當你非常忙碌時，很希望有個精明能幹的管家幫你把生活打理好；而當你身上的脂肪肆無忌憚的時候，你更需要綠茶萃取物這個甩油大管家，幫你斷、捨、離，讓脂肪細胞不敢造次，找回健康曲線。

內容諮詢 / 潘敏雄教授



綠茶萃取物，其實你早知道！

我們的文化裡少不了茶，綠茶裡面的兒茶素營養價值極高，但是喝下大量的茶，又會擔心失眠與心悸，因此，選擇富含綠茶萃取物的保健食品，是既方便又不必擔心副作用的好方法。

茶真好！

不同品種的茶有不同的保健預防功效



綠茶
抑制脂肪酸合成
抑制乳癌細胞生長



烏龍茶
具抗癌潛力



紅茶
具抗發炎功效

甩油關鍵！

兒茶素 (EGCG) 的含量

茶葉中具有保健功效的主要成分為茶多酚 (Tea Polyphenols)，含有多種多酚類植物營養素，而其中對甩油最有幫助、也最為我們熟知的就是兒茶素(EGCG)。當你想要對肥胖問題有積極作為、速速甩油，選擇兒茶素(EGCG)含量高的綠茶或營養補充品，對於皮下脂肪和內臟脂肪都能積極代謝。



綠茶萃取物的功效

阻斷脂肪生成

阻斷脂肪生成的機會，絕不讓脂肪有機可乘。當身體攝取的熱量比消耗的還多時，身體就會將多餘的熱量儲存起來，變成身上的三酸甘油酯、膽固醇，儲存在肝臟脂肪、肌肉及脂肪組織這些地方，但這

和銀行存款不一樣，如果存了太多，身體就會變胖變肥。

綠茶萃取物的「抗肥胖活性」經實驗證明具有良好的效果，能夠抑制脂肪生成，幫你阻斷變胖的路。



捨棄白色脂肪

綠茶萃取物能活化身體產熱能力讓大型脂肪崩解，變成更小的不飽和脂肪酸迅速代謝，割捨掉日積月累的白色脂肪，還能進一步活化棕色脂肪，提高甩油效率。

一般成年人的體內大約有63克的棕色脂肪組織，若這些棕色脂肪組織可以被充份活化，一年約可燃燒4.1公斤的脂肪，快來讓綠茶萃取物叫醒它吧！

	白色脂肪組織	棕色脂肪組織
分佈位置	男性：腹腔內器官 女性：大腿和腹部等皮下脂肪組織	頸部、鎖骨上方、主動脈附近縱膈腔、胸椎兩側、腎臟上方。
功效	可促進胰島素的敏感性，但有害激素則會造成細胞發炎，使得血管硬化。	幫助人體在低溫時維持恆溫狀態；有助於改善胰島素的敏感度。
數量	隨著脂肪組織堆積而增加，年紀越大越易堆積。	隨著年紀增長而減少；女性比男性多。
與肥胖的關係	儲存過剩的熱量，導致肥胖。	被活化後可燃燒脂肪組織。

資料來源：全民健康基金會

遠離代謝症候群

再見吧！綠茶萃取物幫你遠離黏人的慢性疾病。減肥首先必須改變的是生活習慣，但這實在好難呀！

所以就讓外在的幫助——綠茶萃取物這個好管家，隨侍在側，幫你遠離代謝症候群。

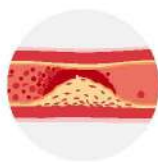
綠茶萃取物可降低的疾病風險



非酒精性脂肪肝



第二型糖尿病



動脈粥狀硬化



心血管疾病



高血壓



骨關節炎



癌症




選擇綠茶萃取物有撇步，一定要知道！

世界衛生組織WHO統計顯示，自1980年以來，全世界肥胖人口增加了一倍多。在2014年，18歲以上成年人超過19億以上體重超重，約占世界人口39%。其中超過6億人肥胖，佔世界人口13%。肥胖早已是全球議題，科學家們一直在尋求甩油的利器，綠茶萃取物就是新寵兒。

「我每天都喝茶，是不是就喝了很多兒茶素(EGCG)呢？」其實，兒茶素是不易吸收的，可能喝了滿肚子水所攝取到兒茶素的量都還不夠。選擇綠茶萃取物的好處是量足夠，透過GSP專利包覆技術，更能有效提升身體吸收利用率，讓你真正吃進綠茶的植物營養精華。





油腫！ 不要留下來！

脫下大尺碼，換上新曲線

紐崔萊讓你吃對營養、
用對方法；從內而外，
用全方位的營養，減脂增肌，
輕鬆實現完美曲線。

吃對醣類不發胖 絕不誤入甜蜜陷阱

減重者聞糖色變，彷彿只要碰到一點糖，辛苦節食就會瞬間破功；有些人連代表碳水化合物的醣類也一概拒之門外，甚至實施不吃澱粉減肥法，紐崔萊營養師提醒，碳水化合物是身體能量來源，完全不碰醣類反而會讓身體營養失衡，達不到減重效果，還可能影響健康呢！最正確的方式是和醣類和平相處。

內容諮詢：紐崔萊營養師群



糖和醣，傻傻分不清楚！

精製糖，如：
糖果、白砂糖等

吃起來有甜味



醣類食物，如：

白飯、地瓜、馬鈴薯、山藥等全穀雜糧類，以及膳食纖維等。

泛指所有**碳水化合物**



不吃醣類絕對不會瘦！

許多人對於減肥仍有錯誤的觀念，認為拚命運動就能瘦下來，但事實上在減肥的過程中，飲食控制佔了7成的重要性，運動是輔助，讓減肥的效果更持久、身材更緊實好看。

在飲食控制方面，碳水化合物是啟動身體能量循環的引子與關鍵營養素，若只靠短期斷醣讓體重快速減下來，一旦恢復正常飲食，減掉的體重不僅「失而復得」，甚至會「加倍奉還」。

該怎麼吃糖？

世界衛生組織WHO建議，每天精製糖的攝取不應超過一日熱量的10%；也就是一般成人大約要控制糖份攝取在200大卡左右。專家並建議，5%以下尤佳。



營養師小貼士：

攝取過量的糖，會使血糖快速上升，而主要負責消化醣類和脂肪的胰臟，需要分泌更多的胰島素來消化，久而久之會造成胰島細胞過勞，並讓體內脂肪快速堆積。

該怎麼吃醣？

根據國民健康署的建議，屬於醣類的全穀雜糧類一天需攝取1.5～4碗，以白飯為例，一份大約是200公克；不過比起白米飯，未精製過的五穀飯、糙米飯會更好。



五穀飯



糙米飯



白米飯



麵條



營養師小貼士：

水果不可過量攝取

提醒大家水果是非常好的食物，但必須注意太甜的水果不要吃太多，勿掉入水果陷阱。

- 1、選擇含糖量少但富含膳食纖維的水果，如：火龍果、櫻桃、芭樂等。
- 2、選擇富含果膠的水果，如：蘋果、檸檬、橘子。
- 3、選吃當季新鮮水果，不吃含糖分高的水果罐頭。
- 4、勿超過國健署建議的2～4份/日。

腰豆黃豆萃取菁華

瓦解美食澱醣

減重期間難免會和朋友聚餐、喝下午茶，如果擔心吃下太多甜食或碳水化合物，不妨補充含有腰豆及黃豆萃取菁華的營養補充品，能有效阻斷澱粉與醣類吸收，讓減重不破功。

最新光觸媒潔牙科技



特殊極細刷毛

音波振動牙刷

• 訂貨代碼：3154

• 新人專屬優惠
訂貨代碼：3171

好評衝破天際線

3~5月加入的夥伴皆可享有 新人專屬優惠方案喔！

為了讓更多新人享受音波振動牙刷超乾淨、好柔軟、很安靜的潔牙新體驗，於2018年3月1日至5月31日新加入成為直銷商或生活會員者，於6月底前單張訂單購買有售貨額產品達5,000元，即可在同筆訂單，以4,900元優惠價加購音波振動牙刷(原價6,500元)一支。

注意事項：

1. 參與音波振動牙刷優惠方案請使用專屬訂貨代碼3171，才可享受此優惠。
2. 直銷商/生活會員每權限購一支，優惠數量有限，售完即止。
3. 此優惠適用新人體驗方案。

極淨科技 潔牙再升級

超乾淨 潔牙有效率

- 日本同步最新光觸媒潔牙科技，刷牙時有效降低細菌附著，清除牙垢效果更好。
- 每分鐘31,000次高頻音波振動，潔牙更有效率。
- 四種刷毛組合，深入難刷的齒縫及角度，髒污徹底清除。

好柔軟 不傷牙齦

- 特殊極細刷毛，直徑只有0.01mm，柔軟溫和的清潔牙齒，不傷害牙齦。

很安靜 舒適潔牙新體驗

- 精巧音波振動馬達，運轉音量低於50分貝，3段轉速不會產生惱人噪音，為刷牙帶來寧靜新感受。

Spring Beauty 2018 雅芝春季化妝品節
4月17日登場
春之躍動 美麗激升

春天是大地復甦、生意盎然的季節，
春天也是美麗轉變的最佳時機，
保養煥新，喚醒肌膚新生活力，
啟動美肌能量，綻放動人光采！



活力保濕冰川面膜
保濕力×修護力



活氧青春露
對抗空污×前導精華

ARTISTRY

春日洗版明星組合

活動日期：2018年4月17日~5月13日

ARTISTRY 春季化妝品節，以今年最潮的「防禦雙勢力」——活氧青春露及活力保濕冰川面膜為主軸，搭配明星產品組合，一舉打包春日必備美妝品，全方位妝點美麗，還有機會獲得只送不賣的限量商品。

1 活氧青春露

內建美麗好氣色

一推開就親膚化成水狀精華，能清除代謝含有污染物的老廢角質，有效促進活氧動能，喚醒肌膚活力，隨時煥發水亮好氣色！

活氧青春露 訂貨代碼：4181



2 全天水亮組

水漾潤澤美翻天

活力保濕冰川面膜 + 水美氣墊粉餅

活力保濕冰川面膜除了周間護理和晚安面膜用途外，白天妝前使用讓保濕續航力滿格，妝容服貼更持久，搭配水美氣墊粉餅，就能打造水亮裸肌。

活力保濕冰川面膜 訂貨代碼：4187

水美氣墊粉餅SPF35 PA++單組(一盒2芯)

● 21號 訂貨代碼：3555 ● 23號 訂貨代碼：3556

買 1) 活氧青春露 or 2) 全天水亮組

贈 小清新卸妝布 (價值：350元)
不留殘妝，肌膚卸後不緊繃

含維生素E、針葉櫻桃與綠茶等多種植萃配方，卸妝同時呵護肌膚，卸妝後肌膚清新舒適，適用任何膚質！

1) 活氧青春露專用贈品代碼：3595
2) 全天水亮組專用贈品代碼：3584



3 高效精華組

打造顏值巔峰

活氧青春露 + 任一精華液

前導型保養明星商品活氧青春露，搭配最暢銷的精華液，一舉提升4倍保養力，肌膚停在巔峰高顏值，就選這一組！

活氧青春露 訂貨代碼：4181



明星精華30ml四選一



活力保濕精華
訂貨代碼：4162

光感煥白淡斑精華
訂貨代碼：4205



紅魚子緊緻極粹精華
訂貨代碼：4151

恆時凝顏精華
訂貨代碼：4143



4 超值緊緻組

青春美肌超凍齡

活氧青春露 + 紅魚子緊緻極粹精華50ml*2

售價：8,830元

原價12,450元

活氧青春露加速新陳代謝，搭配紅魚子深入肌底回彈提亮，重現肌膚緊實與光采，兩大明星商品的超優惠組合，絕對不能錯過！

超值緊緻組 訂貨代碼：4212



限量50ml超值優惠



50ml



買 3) 高效精華組 or 4) 超值緊緻組
or 5) 加倍保濕組

贈 回饋禮4選1

A 深層修護髮膜 + LED鏡光唇蜜-香橙雪酪

贈品價值：1,460元

B 深層修護髮膜 + LED鏡光唇蜜-莓果泡泡

贈品價值：1,460元

髮膜高效潤澤，喚回髮絲健康光澤與彈性。唇蜜春夏限量色，3D珠光顯色粒子，一抹立顯鏡光效果，植萃配方淡化唇紋。酷炫LED光源和鏡面設計，隨時補妝超便利。



5 加倍保濕組

混搭保養美麗護膚

活力保濕冰川面膜 + 潔顏、
化妝水、乳液/霜 (各一瓶)

依照個人肌膚需求挑選最適合的
基礎保養3步驟，加敷一道活力保
濕冰川面膜，隨時拉起保濕封鎖
線，為肌膚保養打好美麗基礎！

活力保濕冰川面膜 訂貨代碼：4187



以下潔顏任一瓶



活力保濕潔顏蜜
訂貨代碼：4157

光感煥白潔膚乳
訂貨代碼：4201

恆時凝顏潔膚乳
訂貨代碼：4137



以下化妝水任一瓶



活力保濕調理露
訂貨代碼：4158

光感煥白調理露
訂貨代碼：4202

恆時凝顏化妝水
訂貨代碼：4138



以下乳液/霜任一瓶



光感煥白乳霜
訂貨代碼：4204

活力保濕水凝霜
訂貨代碼：4160

紅魚子緊緻活膚霜
訂貨代碼：4152



活力保濕水凝乳
訂貨代碼：4159

恆時凝顏夜間活膚乳
訂貨代碼：4141

恆時凝顏夜間活膚霜
訂貨代碼：4142



光感煥白乳液
訂貨代碼：4203

恆時凝顏日間防護乳
SPF15 / PA+++
訂貨代碼：4139

恆時凝顏日間防護霜
SPF15 / PA+++
訂貨代碼：4140



C 繽紛糖霜眼影盤 贈品價值：1,580元

D 繽紛糖霜頰彩盤 贈品價值：1,580元

九宮格眼影與頰彩盤，集結最時尚繽紛的
春季色彩，粉質細緻有光澤，可單用、混
搭、暈染，隨心所欲創造百變妝容。



春妝how to影片

贈品專用訂貨代碼

產品組合	贈品組合	A. 髮膜+管蜜(香橙)	B. 髮膜+管蜜(莓果)	C. 繽紛糖霜眼影盤	D. 繽紛糖霜頰彩盤
3) 高效精華組		3593	3594	3591	3592
4) 超值緊緻組		3598	3599	3596	3597
5) 加倍保濕組		3589	3590	3600	3588

寵愛自己 妝點美麗

奢華滿額贈：2018年4月17日~5月13日

於活動期間，凡購買ARTISTRY有售貨額產品，單筆訂單購買10,000元，即贈送下列好禮2選1。（優惠組合也可納入計算）



1

玩美時尚刷具組

贈品代碼：3585

贈品價值：3,600元

嚴選絕佳材質、毛量，注重刷具角度、握柄、柔軟度及平衡感，精心設計搭配9支必備刷具和刷具包，呈現專業與時尚質感，彩妝新手也能輕鬆打造完美妝容！



2

花漾漫舞香氛組

贈品代碼：3586

贈品價值：3,950元

歐洲頂級製香集團奇華頓，專為ARTISTRY調製獨特香氣，揉合清新柑橘和浪漫保加利亞玫瑰花香，一次擁有花漾漫舞淡香精、沐浴精、身體乳，讓你一整天都有戀愛般好心情。

訂貨須知

- 活動首日開始訂購時間：網路及行動購物為上午8:30，各體驗中心為上午10:00，服務中心為中午12:00（服務中心周一不營業）。
- 訂購時，請輸入購買產品或組合與贈品的訂貨代碼和數量。
- 滿額贈是以單筆訂單符合訂購ARTISTRY產品（限有售貨額品項）之指定金額和品項，方可獲得，買越多送越多；恕不接受多張訂單合併計算。
- 3) 高效精華組與 4) 超值緊緻組不適用 1) 活氧青春露贈品。

- 本活動適用於2018年新人優惠方案。
- 所有指定組合產品及滿額贈數量有限，售完或贈完為止，敬請把握！
- 贈品如有瑕疵，請於收到貨品14天內持原購貨發票，至桃園安麗體驗廣場售後服務櫃台或安麗全台服務據點辦理換貨。
- 產品退貨時，請務必連同贈品一併退回，或扣除等值金額，方可完成退貨。
- 贈品以實品為準，安麗公司保有更改活動辦法與變更贈品之權利。

髒空氣 對孩子有多傷？



林志洋 醫師

兒童過敏及氣喘病學術文教基金會董事
台大醫院小兒急診部兼任主治醫師

環境不乾淨看得到，空氣不乾淨卻往往看不到，對孩子的無形傷害也比許多人認為的更嚴重！

Q 空氣清淨對小孩子為什麼很重要？

A 小孩子的呼吸、免疫系統持續在發育，對環境的敏感性非常高，環境污染物造成的影響，不管在幅度上還是時間上都更嚴重。尤其嬰兒跟小孩的肺容量比較小，所以呼吸的頻率較高，相較於他們的體重，吸入的空氣比重也相對較大，因此空氣污染對他們造成的危害遠比對成年人要大。

Q 髒空氣可能帶有什麼有害物質？來源為何？

A 有害物質包含污染物和過敏原。污染物大致可以分為以下幾種類別：懸浮微粒、油煙、重金屬等粒狀污染物；碳氫化合物、硫氧化合物、氮氧化物等氣狀污染物；各種毒性物質污染物如戴奧辛、多氯聯苯，還有塑橡膠蒸氣、有機溶劑等惡臭物質，主要來源為工廠的廢氣排放、露天的燃燒和汽機車的廢氣。台灣屬海島型氣候，潮濕的空氣易孳生過敏原，包含塵蟎及其糞便，蟑螂，黴菌，動物皮毛和花粉，甚至污染物也會引起過敏反應。

尤其夏季或是車內，許多人會打開冷氣長時間待在密閉空間內，若忽略定期更換清洗室內與汽車

Amway TV

安麗小學堂

林志洋醫師精彩演講

完整內容3月31日播出



空調濾網，容易滋生塵蟎及黴菌，誘發過敏發作。另外家具、裝潢油漆、車內的揮發性有機化合物也會刺激皮膚與呼吸道，傷害中樞神經，甚至可能致癌！

Q 這些污染物對健康有什麼威脅？

A 家有孕婦或兒童的家庭要特別注意空氣品質。孕婦如果長時間處在空污環境，早產、流產以及胎兒在子宮內生長遲滯的風險就會增加。

一歲到六歲，最重要的事情就是避免過敏。在發育的早期，呼吸系統、免疫系統都是最敏感的，長期處在空氣品質差的環境，會增加鼻子過敏、氣喘等呼吸道疾病，已開發國家幼兒氣喘的比率比較高，和空污有很大關係。

Q 請問爸媽該怎麼做？

A 為了孩子的健康，空氣品質不良時建議避免戶外活動，在家中或車內則要注意空氣流通，降低有機揮發物質影響，同時避免在家中製造空污，如油煙、抽菸跟燒香。在保持室內空氣流通的同時，也可以在家中與車內運用空氣清淨機，將來自屋內與屋外的空氣污染物一併濾除。





遠離**髒**空氣 車內保清新

父母眼裡，孩子都是寶！要求寶貝上車一定要用安全座椅、繫安全帶，確保孩子有最安全舒適的移動空間。但是，寶爸寶媽卻很少注意到車內空氣不乾淨對孩子的健康危害！遠離髒空氣，讓潔淨好空氣充滿車內，乘車安全才完整。

空污究竟怎麼來？

冷氣有異味 呼吸受威脅！

台灣地處亞熱帶，大家坐進車裡，除非寒流來襲，不然第一件事就是打開冷氣，雖然能調節空氣，但有時在密閉空間裡卻會聞到一股異味，甚至出現打噴嚏、咳嗽等症狀。

異味來源有兩大原因，一是因空氣污染物、細菌進入車內，與車內空調系統循環，造成空調的阻塞而滋生黴菌，再透過空調系統吹出，空氣中便會產生霉味。二是在車內飲食時，食物碎屑殘留在車內，造成腐爛而滋生細菌，也會產生不好氣味。

車外紫爆 車內更糟糕

還有許多污染物會侵入車內卻不容易察覺。馬路上的污染會潛入車內成為健康殺手；夏天太陽曝

曬下，有時車內高達50、60度，內裝常見的皮革、橡膠、化學纖維等，可能釋放化學物質，如甲醛等致癌物，尤其新車更讓人不安心。

雖然空污問題越來越嚴重，但根據報告顯示，車內空氣品質的確比車外髒，且會隨時間、地點、季節性而有所變化，有時甚至高達4倍*！如果車外空污已經紫爆，上車簡直就像進入毒氣室。尤其車內空氣品質對正在發育的兒童特別重要，而且兒童呼吸頻率較高，吸入的空氣與體重的比例較成年人高50%，因此髒空氣對孩子影響比大人更大，只要呼吸就不能倖免！那麼爸媽要如何著手改善？

* 2001年英國環境科學期刊：研究人員發現，在交通繁忙地段，車內微粒和二甲苯的濃度遠高於車外騎士吸入的2~4倍。

車內好空氣 4 步驟

✓ 1 按時更換汽車空調濾網

更換濾網，是保持車內空氣品質非常重要的一環，應該按照車廠建議的時間更換空調濾網。若長期不更換，濾網會附著大量空氣中的髒污、細菌與塵蟎等過敏原，使髒空氣在車內不斷循環，讓全家人都成為「人體空氣清淨機」，讓呼吸道跟老舊濾網一樣髒。



✓ 2 定期清潔車內空間

愛車如命的人會讓車內一塵不染，但是有了小孩，座椅就難免藏污納垢。寶貝吃東西掉落的碎屑容易滋生黴菌與細菌，搭便車的絨毛玩具最容易累積灰塵與塵蟎，還有鞋子會在地墊留下髒腳印，可能暗藏各種髒污與過敏原，定期清潔才能避免車內空氣受污染。

✓ 3 交替使用車內空調

塞車或一般在都市開車時，戶外污染多，空調最好設定為車內循環；但車行至空曠處，可以不時打開對外通風循環。此外，幾天沒開車，建議先打開全部車窗保持通風一陣子，讓長時間累積的污染物散去。



✓ 4 加裝車用空氣清淨機

如果居家都會使用空氣清淨機，在相對易受空污威脅的車內，就更應該主動出擊，藉助空氣清淨機積極濾除髒空氣。市面上常見的機種包括濾網式、光觸媒和離子型，特別要注意車內空間狹小，濾淨過程不能產生有毒副產物，因此濾網式相對較安全，濾淨效果也較好。

完成以上4步驟，下次上車，孩子先坐上安全座椅、繫上安全帶，讓來自空氣清淨機的潔淨空氣充滿車內，有了好空氣，才是給寶貝真正完整的安全。



立即測試你的車內空污指數

ATMOSPHERE  DRIVE
安麗車用空氣清淨機

高效淨化 GO清新 GO安心



有效過濾300+ 污染物*

可濾除的最小微粒
直徑0.015微米



全球第1世界級認證 抗敏首選**

安麗車用空氣清淨機是全球第1台榮獲英國過敏協會認證的車用空氣清淨機，經科學測試，能有效過濾塵蟎、花粉、黴菌、寵物毛屑等過敏原，孩子上車不再哈啾連連，舒適又健康。

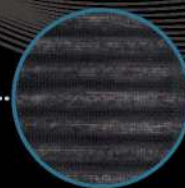
* 由第三方檢測中心依據GB/T 18801-2015，測試條件為溫度(25±2)°C、濕度(50±10)%RH的測試條件下，在3m³測試艙中測試得出，數據可能因為測試條件不同而發生改變；可濾除污染物中的顆粒物(涉及病毒、細菌、過敏原、粉塵、真菌孢子、花粉幾大類)，由第三方實驗室的資訊結合電腦模式實驗得出，實際結果可能略有偏差。其中電腦模擬實驗結果，由美國賓夕法尼亞州立大學空氣濾淨方面的專家測試得出，該專家是業內著名的教授，曾為美國政府部門在抵禦生物及化學侵襲方面的顧問。上述物質未必都存在於車內空氣中。

** 英國過敏協會成立於1991年，是全球最早關注過敏患者的慈善機構之一，為各式各樣為過敏所苦的患者，提供諮詢服務與建議。安麗車用空氣清淨機經科學測試，獲得英國過敏協會認證，可有效過濾小至0.015微米的懸浮微粒，適合易過敏者使用。

3合1 高效濾網

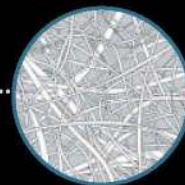
第1層 前置濾網

先行濾除大型微粒、粉塵及毛髮，可延長其他濾網的使用壽命。



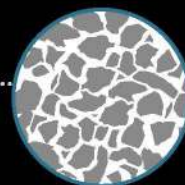
第2層 強效微粒濾網

過濾小至0.015微米的懸浮微粒，如細菌、黴菌、花粉、塵蟎等。



第3層 活性碳氣味濾網

有效過濾空氣中的有害氣體，如甲醛、VOCs等。



清新潔淨GO 特惠活動

4月1日上市 贈品數量有限送完為止

買

安麗車用空氣清淨機

對抗看不見的髒空氣

訂貨代碼：2058（一次付清）
2059（分6期）

送

L.O.C.多用途強效清潔劑 + 愛心萬用布

清潔看得到的車內空間

L.O.C.溫和清潔的特性，搭配萬用布，稀釋後擦拭車內可水洗的表面，輕鬆去除灰塵與髒污，並可用於清洗塑膠地墊，車內清潔溜溜，乘坐舒適更安心。



特惠活動注意事項

1. 特惠活動上市當日開始訂購時間，網路、行動購物及電話訂貨為上午8:30，各體驗中心訂貨櫃檯為上午10:00，服務中心為中午12:00。服務中心周一不營業。
2. 贈品如有瑕疵，請於收到貨品後14天內持電子發票證明聯或交易明細，至桃園儲運處售後服務組或各服務據點辦理更換。
3. 產品退貨時，請務必連同贈品一併退回，或扣除等值金額，方可完成退貨。
4. 6期無息分期辦法與注意事項請見第44頁。
5. 安麗公司保有更改活動辦法及贈品之權利。
6. 活動內容若有任何疑問，歡迎洽詢安麗顧客服務專線03-3537800。



個人競賽

◎參賽資格

凡具安麗直銷商身分者即可參加。於2018年4月1日~5月31日新加入之直銷商亦符合資格。

◎活動辦法

銷售競賽期間內，達成以下目標即可獲得獎勵（啟動銷售獎與挑戰成長獎不重複領取）：

1. 啟動銷售獎

達標資格	達標獎勵
單月銷售3台 且完成產品註冊	車用空氣清淨機 限定版紀念衫一件

2. 挑戰成長獎

達標資格	達標獎勵
連續二個月都銷售3台 且完成產品註冊	<ul style="list-style-type: none"> 車用空氣清淨機 限定版紀念衫一件 安麗電子產品抵用券2,000元*

*電子產品抵用券使用說明請見第44頁

◎計算方式

- 以銷售台數計算。
- 包含「個人總台數」+「個人第一代下線台數」。
- 第一代下線台數計算方式：
 - 現有第一代或於競賽期間新推薦第一代之直銷商和會員皆可計入。
 - 若第一代下線直銷商已達到個人競賽目標時，則銷售台數不上推。
- 產品售出（以發票日期計算）30天內，須完成註冊，始可計入台數。



DD小組競賽

◎參賽資格

2018年5月31日前新符合與再度符合直系直銷商資格者（最晚6月底完成認承）。

◎活動辦法

銷售競賽期間內，DD小組達到以下條件者即可獲得獎勵：

達標資格	達標獎勵
DD小組銷售台數達到20台，且DD小組內有3權達到個人組目標。	安麗電子產品抵用券10,000元

◎達標圖例



◎計算方式

1. 不含下手DD銷售台數。
2. 若下手直銷商在競賽期間內新符合直系直銷商，且達成DD小組競賽目標，則銷售競賽期間內銷售台數將不得計入。
3. 產品售出（以發票日期計算）30天內，須完成註冊，始可計入台數。



直銷商中心競賽

◎活動辦法

以登錄該直銷商中心之直銷商，所達成之個人組權數計算。銷售競賽期間，中心內有15權達成個人組目標*，中心即達標。

*達標定義：個人單月銷售3台，或連續二個月都銷售3台。

◎達標獎勵

獎狀一面，以資表揚。

注意事項

1. 由中心負責人主動提報達標名單，寄給各區業務發展顧問由公司審核。
2. 每直銷權限提報於一個直銷商中心。
3. 達標名單表格將另行公告。
4. 提報期間：競賽開始至2018年7月31日止。

產品註冊方式

掃描產品外盒「產品註冊」QR code，進入註冊網頁完成產品註冊。



產品註冊



註冊教學影片

活動注意事項

1. 產品售出（以發票日期計算）30天內，完成註冊，始可計入台數。
2. 請協助顧客安裝並註冊，註冊時請填寫您的直銷商編號。如由顧客自行註冊，請顧客填寫您的編號。
3. 會員之台數可計入推薦人之個人台數。
4. 直系直銷商所帶領的下線若在競賽期間內新符合直系直銷商之資格，且達成DD小組競賽目標，即脫離原DD小組，銷售台數將不計算於原DD小組中。
5. 若訂單未成功，或未完成產品註冊，則該訂單台數將無法計入。
6. 於競賽期間內，若有退貨（含下線），將從競賽的累積台數中扣除。
7. 直系直銷商直接轉帳發生存款不足記錄，經通知未還款或直銷商之行為非屬安麗公司認可者，將取消得獎資格。
8. 為達競賽得獎台數，於競賽前後或競賽期間，蓄意辦理退貨者，將被取消得獎資格，須繳回獎勵內容。
9. 須遵守直銷商營業守則的規定，違反者將取消參賽及得獎資格。
10. 安麗公司不鼓勵集資以獲取競賽獎勵，若有前述情形，安麗公司將保留有審核得獎資格與追索獎項的權利。

常見Q&A

Q 會員是否能參加車用空氣清淨機銷售競賽個人組？

A: 不可以，直銷商才可參加，會員之業績僅可計入其推薦人（直銷商）之個人組業績。

Q 是否只有在銷售競賽期間內所推薦的會員，其銷售台數才能計入其推薦人（直銷商）之個人台數？

A: 無此限制，直銷商所推薦之第一代會員的銷售台數都可以納入。

Q 會員於活動期間內轉型成直銷商是否可以參賽？

A: 可以，由次月份開始計算競賽台數。例如：會員2018年4月5日轉型直銷商，4月份台數仍會上推給直接推薦人，5月起則計算個人競賽台數。

Q 如果個人組連續兩個月都三台且完成註冊，可以改選擇要紀念衫兩件，不要電子產品抵用券嗎？

A: 不可以，個人競賽之啟動銷售獎及挑戰成功獎不重複領獎，也不可更換達標獎勵。

Q 如何查詢車用空氣清淨機銷售競賽業績？

A: 為了協助直銷商在銷售競賽期間隨時掌握自己與小組的業績，自2018年4月20日起，提供網路查詢累計至前一日的銷售競賽台數：至安麗網站輸入「直銷商編號」及「密碼」登入直銷商專區，進入「事業中心」之「業績管理」，連結至「車用空氣清淨機銷售競賽查詢」，即可進行查詢。

看清楚了嗎？

只吃葉黃素是不夠的！

追劇、玩手遊、找路、聊天、工作……這些看似八竿子打不著的事，都可以透過手機搞定，無論走路、搭車、吃飯、睡覺……我們都離不開它，也導致各種眼睛問題提早出現，該怎麼辦？

上班族的黑白人生

白天看著電腦勤工作，晚上盯著手機狂追劇，雙眼血絲流目油，是淚還是累？傻傻分不清！

樂齡族的奇趣生活

手機視訊逗孫樂趣多，自拍傳 LINE、FB 打卡兼按讚，老眼昏花迷迷矇矇。

我的生活
不能
沒有你！

宅宅的異想世界

手遊日夜交鋒殺得片甲不留，中場休息看看網美直播，視線好閃爍，美妹好矇矇。



小心!
電腦視覺
症候群
看上你



根據眼科醫學會「2017 全台護眼趨勢調查」，台灣人一天使用 3C 產品時數高達 8.7 小時，比平均一日睡眠 6.8 小時還多。蔡守恆醫師表示，當我們長時間專注盯著手機、平板或電腦螢幕時，眨眼的頻率會由正常每分鐘約 12 下減少至一半，導致眼周肌肉緊繃、血液循環不佳，引起眼睛疲勞及身體不適，這就是「電腦視覺症候群」。

內容諮詢：中華民國眼科專科醫師蔡守恆醫師



症候群不是病
病起來
傷視力

電腦視覺症候群並非一種疾病，而是眼睛病變的警訊，若長期不在意，嚴重者可能導致失明。

何謂黃斑部病變？

黃斑部是位於視網膜中心的小區塊，負責我們的中心視力。3C 螢幕散發的藍光屬於高能量光源，波長接近紫外線，長時間注視螢幕，就容易導致黃斑部中的葉黃素被消耗殆盡，造成中心視力模糊、視覺扭曲。

何謂白內障？

水晶體位於眼睛瞳孔的後方，能把進入眼睛的光線聚焦在視網膜上，形成影像。正常的水晶體是清澈透明的，如果水晶體持續接收強烈光線，就像清透的蛋白被烹煮，會漸漸變得混濁，導致視線模糊。

你看到的世界？



狀況	眼睛疾病
眼睛表面水分蒸發，眼睛乾澀	乾眼症、結膜炎
眼睛酸痛，眼壓高	青光眼
睫狀肌、水晶體調節不良	提早老化
藍光傷害	黃斑部病變、白內障

護眼聯盟 擺脫惡視力

許多人都知道，葉黃素是很好的護眼營養素，但只攝取葉黃素是不夠的，還需搭配花青素與維生素 A，才能擺脫惡視力的威脅，建構全方位的護眼機制。



淚液—維生素 A

幫助淚液正常分泌，
避免眼睛乾澀



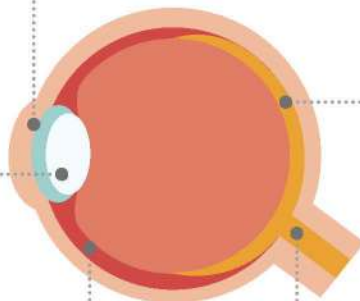
水晶體—菠菜

類胡蘿蔔素來源，
預防白內障



睫狀肌—歐越莓

花青素來源，避免
酸澀、疲勞、發炎



黃斑部—金盞花

葉黃素來源，避
免黃斑部病變



視神經—黑醋栗

花青素來源，避免視
覺遲鈍、夜盲、畏光



保護雙眼 你有更好的 選擇

完整且足夠的護眼營養素，單靠天然食物補充實在很困難。與其每天吃下 1,000 公克的玉米粒，才能攝取到 10 毫克的葉黃素，你可以更聰明的選擇含有足量葉黃素、花青素及維生素 A 的營養補充品，方便有效率的延緩眼睛老化，讓「視」界清晰明亮！



你用的是3C產品
還是傷晰產品?!

面對3C產品藍光威脅，你的視界需要更全面的守護！

{ 全方位植萃力守護 5月升級登場 }

雷宇鳴創辦人皇冠大使暨名人國際夥伴 給失依孩子溫暖的愛

大手牽小手歡樂滿溢

這一天，寒流來襲，台北只有8度的低溫，相較於戶外的冷冽，台北忠義育幼院瀰漫著熱鬧歡樂的氣氛。30多位名人會國際網路台北中心的直銷商志工帶著大孩子、小孩子一起玩遊戲。看著小小孩開心的傳球、過山洞，稚嫩的臉龐漾出純真的笑容；大孩子則在專業老師的指導下，學習肢體表演，透過模仿遊戲與肢體開發，漸漸展現自信。大人小孩一起DIY做披薩、大手小手搓湯圓，暖暖的幸福在彼此心中盪漾開來……

對許多失依的孩子來說，育幼院就是他們的避風港。為了能讓這些孩子在生活與教育等各方面獲得較好照顧，創辦人皇冠大使雷宇鳴、葉佩姿夫婦特別捐款予基金會成立愛心專戶，幫助育幼院照顧失依孩童。活動當天，雷宇鳴也全程參與，席地而坐陪小朋友玩耍、和大孩子互動，展現大哥哥般的親和力，更加碼發紅包給每一位院童，陪伴孩子度過開心難忘的一天。





分享愛 心更暖

「雷大哥常常告訴我們要回饋社會，所以我們的團隊一直有個傳統，就是每一位DD夥伴都會認養一名家扶的孩子。基金會成立之後，我們可以率領團隊捐款給基金會，也能透過這個平台接觸不同的慈善機構，幫助更多弱勢的孩子，」黃麗蓉鑽石說。

而負責策劃執行這次活動的劉韋廷鑽石，從學生時代就加入「慈幼社」，憑藉著過往的經驗與團隊夥伴的合作，讓這次活動圓滿成功。「育幼院告訴我們這些孩子不容易與陌生人互動，再加上從幼稚園到國高中的孩子都有，所以我們必須為不同年齡的孩子設計不同活動，透過遊戲打破僵局。」帶著先生及兒子一同擔任志工的劉韋廷鑽石說，「兒子離開育幼院時，看到小院童抱著志工依依不捨，他覺得自己很幸運，也希望能再回育幼院，將幸福分享給這些孩子。」

愛與陪伴不只是一次性的活動，更是長期的關注與投入。感謝眾多直銷商領導人帶領團隊夥伴一同加入希望工場慈善基金會關懷弱勢孩童的行列，讓這些在艱困環境中成長的孩子，因為你的愛而多一分力量迎向未來。



感謝有你，讓孩子多一點幸福

「愛」需要不斷注入能量。只要1,000元，就能幫助偏鄉及弱勢孩子一個星期的課輔課程與晚餐。即日起，單次捐款滿1,000元，即可獲得「熊董愛心三角包」。數量有限，送完為止。



線上捐款



尺寸：長21X寬24X高21 cm

我的力量無限大!

重要通知

■安麗大中華區人事異動

為打造更卓越的數位和產品整體體驗，加速AmwayNEXT策略的進行，自2018年3月15日起，大中華總裁顏志榮先生升任安利全球執行副總裁及安利大中華總裁，負責數位化、市場、研發、分析預測以及忠實顧客的拓展，並隨著安利（中國）總裁黃德蔭先生即將榮休，現任安利大中華首席市場官余放女士於4月1日晉升為安利（中國）總裁。劉明雄先生也將結束安利東南亞外派工作，自4月1日起回歸大中華區並出任安利大中華首席市場官。同樣自4月1日起，蘇民凌女士與高偉漢先生也將於重新回到安麗台灣，分別擔任業務處處長，以及培訓部培訓協理一職，請夥伴們繼續給予支持。

■當我們「宅」一起 配送服務競賽

活動期間：2018年4月1日到2018年12月31日

參加競賽這樣做：

Step1：掃描QR Code登入活動網頁。

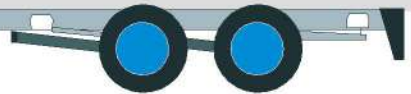
Step2：點選配送滿意度。

Step3：輸入訂單號碼後，按下「送出問卷」即完成投票。

- 每月抽出中獎者，每張訂單可享月月抽（該月未中獎者，將保留中獎機會至活動截止日），訂單愈多，中獎機率愈大！



每月抽獎立即掃描



產品訊息

■ 2018 雅芝春季化妝品節型錄 3月29日上市

春天是生意盎然的美麗季節，ARTISTRY獨家獻上好禮。精心設計的化妝品節型錄，詳細介紹明星產品、春季彩妝與贈品，是推廣最佳工具，歡迎多加利用。



尺寸：24.5X17.5cm

■ 美得無油無慮小清新系列全員到齊

小清新毛孔調理露及淨痘凝膠4月17日新品報到，有效控油、舒緩肌膚，擺脫痘痘肌困擾！



小清新淨痘凝膠

小清新毛孔調理露

■ NLA 停止供貨項目

產品編號	品名	產品編號	品名
WHU5544TW	R&J有機什穀粉禮盒	281848	8800贈極速解凍燒烤兩用盤
275086	優質蛋白質什穀禮盒	276994	BodyKey輕漾組DX補充
TCK1143TW~ TCK1149TW	雅芝化妝品節課程	284258	5800贈安麗廚房清潔3件組
281962	XS新年禮盒——檸檬口味	281860	贈品——廚房強效清潔劑
WHU5318TW	紐崔萊複合乳酸菌買三送一	281861	贈品——晶克軟性洗潔劑
WHU2101TW	贈品——紐崔萊複合乳酸菌	270574	贈品——蔬果清潔劑
281963	XS新年禮盒——葡萄蔓越莓禮盒	281862	贈握把式噴頭——蔬果清潔劑專用
270778	活力保濕面膜（5入）	276442	3800贈品——蜂蜜護手霜單條
276993	BodyKey輕漾組DX盒裝	275952	R&J有機紅麴黑豆醬油禮盒
276401	3800贈品——金鋼刷	118393D	經典四色眼影——薄暮薰灰
281849	5800贈品——玻璃糖果罐	117692D	絲緞光感粉底液6號
281858	8800贈品——智慧除臭廚餘桶	122677	8800贈冷壓橄欖油2瓶裝

■ 安麗電子產品抵用券使用注意事項

使用方式：電子產品抵用券可適用於任何訂貨管道，以網路或行動購物管道方式訂購時，訂貨人若有電子產品抵用券，系統會自動帶出其可使用的抵用券金額。

注意事項：

1. 電子產品抵用券僅限於訂購安麗產品使用，可購買任何安麗產品，在使用期限內，可選擇部分使用或全額使用。
2. 使用電子產品抵用券訂貨時不計算產品積分，亦不列入購物積點計算，退貨時需扣除本次抵用金額。
3. 使用電子產品抵用券購買的商品仍保有安麗產品滿意保證，但退貨時不可折抵為現金，亦不返還電子產品抵用券。
4. 電子產品抵用券僅限本人使用，恕無法轉讓亦不受理兌換現金；為保障個人權益，使用電子產品抵用券付款時，訂貨人與付款人須同一人。
5. 電子產品抵用券使用期限可由Am-Card或官網直銷商會員專區查詢，需請留意使用期限，逾期恕無法使用。
6. 安麗公司保有審核與變更使用辦法之權利。

■ 安麗車用空氣清淨機特惠活動

6期無息分期辦法與注意事項

提供6期無息分期之銀行：中信／花旗／玉山／富邦／台新／聯邦／渣打／永豐／國泰世華／星辰／遠東／第一／兆豐等13家銀行。

* 持聯邦安麗卡全額分期再贈「100元刷卡金」。

「信用卡6期零利率」分期付款優惠說明

1. 活動期間內持指定信用卡，親臨各服務據點櫃台現場刷卡、網路或郵寄訂單訂貨（不含語音），辦理分期付款成功者，皆可享有專案配合銀行之信用卡6期零利率分期付款，持聯邦精英卡全額分期並可獲得「100元刷卡金」。

* 凡符合分期禮資格者，刷卡金將於消費次月月底回饋至正卡信用卡帳戶，刷卡金現折抵聯邦信用卡消費款。

2. 帳單折抵分期禮之回饋時間將因各銀行作業時間而異，最長將於分期交易成功後之次三個月內的帳單中回饋。
3. 信用卡分期付款之使用因各家銀行規定不一，請注意並瞭解各家銀行之相關規定，避免因繳款之失誤，被加計違約金／滯納金、循環信用利息及其他費用，請謹慎使用。
4. 詳細活動內容及注意事項請詳閱各銀行網站。
5. 謹慎理財，信用至上，循環利率依各銀行公告為準。

「信用卡6期零利率」付款優惠注意事項

1. 辦理分期付款，任何一組合最低實際刷卡金額須達新台幣10,000元。
2. 信用卡分期付款恕無法受理語音訂貨方式辦理。
3. 採信用卡訂購付款者，請將信用卡號及有效日期填寫清楚，單張訂單僅限同一張信用卡付款，且付款人必須為持卡之直銷商或會員，恕無法受理顧客刷卡付費。
4. Visa金融卡恕無法辦理分期付款。
5. 銀行保留最終核准與否之權利，相關權利義務及重要事項請詳見「分期付款專用訂單」上之說明。



活動及辦卡專線
(02)2545-5168 / (07)226-9393



聯邦安麗精英御璽聯名卡

全新上市

- 首年免年費，代扣安麗續約費，年年免年費
- 一般新增消費享0.3%現金回饋，回饋無上限

註：一般新增消費定義及卡片權益詳見聯邦信用卡網站。

新戶首刷好禮4選一

活動期間：107/4/1~107/6/30

新戶核卡後30日內一般新增消費刷滿3筆，且每筆金額達688元(含)以上，即享新戶首刷好禮(歸戶限選擇乙項並限領乙份)：

<p>好禮A</p> <p>500元刷卡金</p> <p>刷卡金 \$500</p> <p>憑卡「刷滿688元」後，將原指定資格及回饋，限領金額之一倍回饋，持卡人不得選擇領取現金或轉讓他人，並以此選擇為限領取好禮。</p>	<p>好禮B</p> <p>20吋登機箱</p> <p>(贈品以實物為準)</p> <p>(20吋)</p> <p>尺寸：33(W)x22(D)x49(H)cm</p>	<p>好禮C</p> <p>雙面兩用煎鍋</p> <p>(贈品以實物為準)</p> <p>(20吋)</p> <p>尺寸：32(W)x24(D)x75(H)cm</p>	<p>行動支付升級禮 好禮D</p> <p>24吋普普極行李箱</p> <p>Apple Pay Samsung pay G Pay</p> <p>*憑刷滿688元行動支付另贈一般消費(不含金額)。</p> <p>(贈品以實物為準)</p> <p>尺寸：41(W)x37(D)x65(H)cm</p>
---	--	--	--

●行動支付升級禮如首刷前未額外以行動支付新增消費，則改贈20吋登機箱。

車內淨化論·分期加碼送好禮

活動期間：107/4/1~5/31

持聯邦安麗卡購買車用空氣清淨機享6期0利率，再贈「100元刷卡金」乙份；購買2組即贈2份，以此類推！

●凡符合分期禮資格者，刷卡金將於消費次月月底回饋至正卡信用卡帳戶，刷卡金現折抵一般新增消費。

*新戶定義：核卡前6個月內未持有任一聯邦信用卡者。*新戶好禮歸戶限領取乙份、新增消費及各項相關活動注意事項及限制條件，請見聯邦銀行信用卡網站。



謹慎理財·信用至上

循環信用利率年息：5%-15%，循環利率基準日為104年9月1日；預借現金手續費：預借金額×3.5%+100元。其他費用請至聯邦信用卡網站查詢 <https://card.ubot.com.tw>

產品價目表

產品編號	訂貨代碼	產品名稱	售貨額	售價	上市日期
122660	9809	XStraBURN檸檬雪酪口味6入	343	360	4月2日
122661	9810	XStraBURN檸檬雪酪口味24入	1234	1296	4月2日
120549D	3587	unknown探索男性淡香精	1886	1980	4月17日
121657V1	4210	小清新毛孔調理露	571	600	4月17日
121658V1	4211	小清新淨痘凝膠	543	570	4月17日
122050	2058	車用空氣清淨機(一次付清)	11,429	12,000	供貨中, 特惠活動4月1日開始
122051	2059	車用空氣清淨機(6期無息分期)	11,429	12,000	
121638	2062	車用空氣清淨機濾網	1,714	1,800	供貨中
281930	9783	完美體態1號組合——糖心型	12,190	12,800	供貨中
281931	9784	完美體態2號組合——代謝型	12,190	12,800	供貨中
281932	9785	完美體態3號組合——舒壓型	12,190	12,800	供貨中
281933	9786	完美體態4號組合——控食型	12,190	12,800	供貨中
119676V	4181	活氧青春露	2,714	2,850	
117651V	4187	活力保濕冰川面膜	1,095	1,150	
276473	3555	水美氣墊粉餅——21號	1,238	1,300	
276474	3556	水美氣墊粉餅——23號	1,238	1,300	
278781	3557	水美氣墊粉餅——21號優惠組	1,886	1,980	
278782	3558	水美氣墊粉餅——23號優惠組	1,886	1,980	
117642V	4157	活力保濕潔顏蜜	857	900	
117644A	4158	活力保濕調理露	981	1,030	
117650V	4162	活力保濕精華	1,819	1,910	
117648V	4159	活力保濕水凝乳	1,286	1,350	
117646V	4160	活力保濕水凝霜	1,286	1,350	
119624V	4205	光感煥白淡斑精華	2,286	2,400	
119618V	4201	光感煥白潔膚乳	1,114	1,170	
119619V	4202	光感煥白調理露	1,219	1,280	
119621V	4203	光感煥白乳液	1,600	1,680	
119622V	4204	光感煥白乳霜	1,600	1,680	
113809V3	4143	恆時凝顏精華	2,286	2,400	
113801V1	4137	恆時凝顏潔膚乳	1,114	1,170	
113802V2	4138	恆時凝顏化妝水	1,219	1,280	
113803V2	4139	恆時凝顏日間防護乳SPF15	1,800	1,890	
113807V1	4140	恆時凝顏日間防護霜SPF15	1,800	1,890	
113804V2	4141	恆時凝顏夜間活膚乳	2,000	2,100	
113808V3	4142	恆時凝顏夜間活膚霜	2,000	2,100	
117016V2	4152	紅魚子緊緻活膚霜	3,048	3,200	
117014V1	4151	紅魚子緊緻極粹精華	3,429	3,600	
116476T1	2619	BodyKey營養飲品——莓果口味	1,190	1,250	供貨中
A7573T8	2557	活力纖姿膠囊	1,924	2,020	供貨中
270591	3171	音波振動牙刷——新人專屬優惠方案	4,667	4,900	供貨中
270595	3154	音波振動牙刷	6,190	6,500	供貨中
產品編號	訂貨代碼	輔銷用品名稱	訂貨單位	售價	上市日期
WHU6561TW	8321	2018雅芝化妝品節型錄	每份5入	35	3月29日

● 所有新品上市或特惠活動, 上市當日開始訂購時間, 網路、行動購物及電話訂貨為上午8:30, 各體驗中心訂貨櫃檯為上午10:00, 服務中心為12:00。服務中心周一不營業。

● 贈品如有瑕疵, 請於收到貨品後14天內持原購貨發票, 至桃園儲運處售後服務組或各服務據點辦理換貨。

數位資訊



還沒加入安麗LINE官方帳號嗎？

拿起手機立即掃描，全都 get！

- ✓ 熱門話題 get！
- ✓ 健康美麗新知 get！
- ✓ 專屬好康 get！
- ✓ 快速分享 get！



如何做好曲線管理？

聽聽兩大減重權威怎麼說！

Amway TV
安麗小學堂

蕭敦仁醫師 中華民國肥胖研究學會理事長

親身奉行代餐減肥，連續17年維持完美體重，「複雜的事情簡單做，你就是專家；簡單事情重複做，你就是行家；重複的事情認真做，你就是贏家」。看蕭醫師分享減重秘訣。

潘敏雄教授 台灣保健食品學會秘書長

國際知名學者，有多篇減脂的研究登上國際學術期刊，同時也是台灣最具權威的保健食品學會秘書長。帶你深入瞭解如何攝取正確營養素，甩油好健康。



減肥的迷思與陷阱



春季甩油大作戰：
不花錢減重大揭密！



吃對營養 甩油撇步大公開
4月21日播出

合法、正確銷售安麗產品

非經公司核准，勿使用檢測儀器推廣產品



停看聽

現代人健康意識抬頭，大都知道預防勝於治療的道理，健康檢查時透過專業醫事人員使用法規通過的儀器檢查，可以及早掌握健康狀況。健康是要照顧一輩子的，除了定期健康檢查、身體不適盡快就醫，以及養成良好生活習慣外，選擇適合自己的優質營養保健食品，也是保健的重要方法之一。

但是在為顧客推薦銷售營養食品時，卻不可由非醫事人員使用儀器來為顧客檢測並給予營養建議，如此不僅不合法規和營業守則規定，也可能會產生消費上的糾紛，造成安麗直銷商本身及安麗公司聲譽受損。因此，直銷商用合法且正確的方式銷售安麗產品，才是長久、穩健又合法的經營之道。

營業守則 小提醒

醫師法 第21條 (罰則)
未取得合法醫師資格，擅自執行醫療業務者，處六個月以上五年以下有期徒刑，得併科新臺幣三十萬元以上一百五十萬元以下罰金，其所使用之藥械沒收之 (略)。



X ENERGY DRINK

油膩 OUT!
代謝 UP!

4月2日 
熱力上市



XStraBURN™ 檸檬雪酪口味

燃起你的潛力，挑戰無限可能

添加**非洲芒果種子萃取物及精胺酸**，促進新陳代謝

維生素B群搭配清爽的檸檬雪酪風味，零糖零熱量，舞動身體更有勁。





激發個人**魅力**，
通往「絕品」殿堂之路。

ARTISTRY
BEAUTY LIFE

*BE THE
BEST
OF YOU!*



極品男女

搭上「人生頭等艙」的教戰守則

離成功總是差那麼一點？有時候，不是你不夠努力，也不是機運的問題，而是整個人有沒有呈現「好的質感」，有沒有讓人信服的自信和氣場！

突顯個人魅力看似簡單，卻是一件不容易的事，

尤其在充斥快速時尚的現代，更要用「對」的東西脫穎而出。

快點 Follow 雅芝品味養成計畫，邁向上流菁英，一起變成自己也嚮往的人吧～



客座講師 陳凱文老師

天王天后御用彩妝造型師。合作藝人有張惠妹、蕭亞軒、邱澤、藍正龍、那英等等。

1 第一課

— DRESS UP —

妝點好自己， 天天都是你的主場秀

你永遠無法預測下一秒會遇見貴人、哪一個轉角會遇見真愛，每天把自己打點好才出門，才不怕錯過人生大事。捨得投資、妝點自己，瞭解自己的比例和身形，遵行簡約時尚主義，精選好品來畫龍點睛，讓自己亮得很搶眼。

Pro's Secret:

用重點妝容為個人魅力加分！



高調世代，懂得經

『人氣爆』

現代質感男女必學！在這個人人都時代，如何「招搖又有品味」？這來大解密，想成為型男型女，掌握



營自己，人生才拉風～

棚講座』

要 show off，「愛現」才有人氣的
次請到知名彩妝造型師陳凱文老師
3 個重點準沒錯！

2 第二課

— SHAPE THE BODY LINE —

調養身形體態，活出生活的質感

不論幾歲、或是處在何種情況下，都要有意識地維持自己的身形、體態，別隨意放任走樣！這也是對自身健康負責任的態度。身材維持好，搭配任何裝扮都能很出色！



Pro's Secret:
身形吸睛、基本條件
顧好最重要！



3 第三課

— DETAIL IS EVERYTHING —

親密時刻不出糗， 感情更升溫！

靠得越近，感情越甜蜜。平時就要養成注重小細節的習慣，才能拉近另一半的距離！像是黑頭粉刺、毛孔粗大、痘痘斑點、粗糙膚觸等等，任何小地方都別偷懶放過，以免在重要時刻出來攪局。

Pro's Secret:
小細節才是決勝
關鍵！



用好膚質搶占「人生貴賓席」！

透亮肌養成， 簡單幾招煥發百萬質感

事半功倍的效率保養除了依肌膚狀況選擇保濕、抗老或者美白的速效精華液之外，還可聰明投資再加一瓶，像是空污嚴重、壓力大的時候，可以加入促進吸收、改善氣色的前導精華；或是重要時刻的急救護理、周間抒壓的放鬆時光，敷上保濕面膜，立即就讓肌膚水嫩透亮！



① 恆時凝顏精華 訂貨代碼：4143

② 活力保濕精華 訂貨代碼：4162

③ 光感煥白淡斑精華 訂貨代碼：4205

④ 活力保濕冰川面膜 訂貨代碼：4187

⑤ 活氧青春露 訂貨代碼：4181



外貌衝刺，幫人生再加分！

高端美女必備

有研究指出，外貌，絕對是影響人生順利與否的關鍵之一。努力經營人生的同時，顏值也不能落後！想成為有質感、外貌出眾的女子，必須養成基礎保養步驟、找出適合自己的妝容、並且維持身形健美，用外在幫自己的人生條件再加分！

完美勾勒美貌

優雅出眾，狙擊男心的完美 LOOK

不用砸大錢跟隨潮流，掌握重點眼妝、唇妝以及透亮膚質，就能打造舒服、無瑕疵的甜美妝容，化身完美極品！



1



2



3

- ① 水美氣墊粉餅 21 號淺膚色 訂貨代碼：3555
- ② LED 鏡光唇蜜—蜜糖紅 訂貨代碼：3545
- ③ 光感煥白 CC 霜 訂貨代碼：3511



輕拍遮瑕又透亮 - 少量多次輕拍，散發自然透亮感。



輕輕一抹就水亮 - 點綴唇峰處，增添豐唇 Q 彈水潤。



雕塑身形事半功倍

輕鬆打造完美體態，找回魅力生活主導權

運動加上飲食控制維持體態，又怕營養不均？紐崔萊 BodyKey 營養飲品，幫你與熱量保持安全距離，有適當比例的三大營養素及維生素、礦物質、膳食纖維，輕鬆保持好身型。



BodyKey 營養飲品—莓果口味
訂貨代碼：2619

注重細節，性感魅力擋不住！

質感型男必備

其實男生做好基礎清潔，不需要花俏或花大錢，維持乾淨膚況就有基本分。適當時機噴灑些香氛，更能為自己增加魅力，在不經意中營造迷人的氣場，令人沉醉！



4月17日魅力上市
unknown 探索男性淡香精
訂貨代碼：3587



懂香的男人最帥！

沉穩男香， 釋放好感第一步

香味，不僅提升自身的格調和精神，還能拉近與人的距離。unknown 探索男性淡香精，前調是爽朗清新的佛手柑、中調藉溫潤的鼠尾草帶出沉穩、以木質味的廣藿香作為後調，譜出型男最所向披靡的味道。

萬年不敗的最划算投資

型男俐落保養，帥到自己都崇拜

男生保養不需複雜，做好清潔保潔，帥氣就不遠了！男仕雙效保養系列含天然植萃精華，代謝角質、幫助油水平衡，簡單卻面面俱到。味道清新舒服，不拖泥帶水的有型，就從今天開始！



- ① 淨速潔膚乳 訂貨代碼：4130
- ② 活力精華 訂貨代碼：4133
- ③ 保濕水乳液 訂貨代碼：4132
- ④ 平衡爽膚水 訂貨代碼：4131



鍛鍊身材好幫手

補足養分電力，熟男帥氣不走樣

男生只懂得運動健身還不夠！飲食習慣也要同步調整好。搭配食用活力纖姿膠囊，其中的 CLA 共軛亞麻油酸 100% 來自天然紅花籽油，能幫助新陳代謝，調整體質，讓線條更緊實健美。



活力纖姿膠囊
訂貨代碼：2557

BEAUTY LIFE

因為是你 / 妳，
所以值得
更閃亮耀眼！

忙碌許久，有多久沒有好好關心自己和另一半呢？

美好生活，是需要用心經營的！

別忘了留點時間給彼此，

花點巧思精心打扮、重拾生活中被忽略的小細節，

再次展現自己最好的一面，

成為心目中最後的「極品男女」吧！

*LET
OUR
LIFE STORY
BEGIN!*

