

Amagram

Helping People Live Better Lives

安麗月刊 10月

OCT 2017



2017 10/6登場 ★
雅芝化妝品節
直擊美妍 雙勢力

★
主題企畫：淨化PM2.5 自在深呼吸



CONTENTS

October 2017

事業機會 BUSINESS

- 3 企業家私房話 —— 成功創業的8個習慣
- 4 成功榜
- 8 2017安麗創業Pa&青年創業博覽會
- 10 新人方案再升級 推薦分享更犀利
- 12 哈日又哈韓 樂遊東北亞
- 52 新訊報報

主題企畫 FEATURE

- 14 淨化PM2.5 自在深呼吸

美麗有型 BEAUTY

- 22 熱銷3萬顆 一出場就吸睛
- 42 漾媽姐妹淘 —— 時尚媽咪這樣「妝」 走到哪兒都美美der

健康生活 HEALTH

- 30 蛋白質男女 從早開始
- 33 2017紐崔萊曲線管理挑戰賽 倒數計時
- 36 維持曲線不復胖
- 40 不只吃得安心 更吃進滿滿健康

活動開麥拉 EVENT

- 39 完整營養 聰明投資 DOUBLE優活日

一起做公益 HOPE MAKER

- 50 愛像熱情太陽

本月焦點 FOCUS

- 20 安麗車用空氣清淨機 即將上市
- 23 2017雅芝化妝品節 10月6日登場
- 43 一起玩才有趣 心騎日&野餐趣
- 46 2017安麗中秋禮盒 熱賣中
- 封底 希望工場慈善基金會滿千贈禮 10月5日開始



中華郵政北市字第1844號執照登記為新聞紙類(雜誌)交寄 發行人：陳惠雯 發行所：安麗日用品股份有限公司 地址：台北市敦化北路168號11樓 電話：(02)2546-7566 網址：<http://www.amway.com.tw> 印刷所：紅藍彩藝印刷股份有限公司 地址：新北市中和區中山路二段327巷9號 安麗月刊、安麗年刊或其他安麗刊物，係由美國密西根州亞達城Altacor Inc. 授權安麗日用品股份有限公司 僅向安麗直銷商發行有著作權，嚴禁翻印 The Amagram magazine is published by Amway Taiwan Company Limited. 11F, 168 Tun Hwa N. Rd., Taipei, Taiwan, R.O.C. Tel: (02)2546-7566 All right reserved.

倘若您對本刊所提供的資訊有任何疑問，請洽 (03) 353-7800 客服專線 (周一~周五8:30~18:00) 我們的服務人員將樂意為您提供進一步說明和服務。

本刊物使用環保印刷油墨印製



Amway



數位版
安麗月刊
更快更好看

安麗行動商務平台下載 | 安麗書城2.0

成功創業的 8 個習慣

我們常常被問到：「是什麼造就了成功的安麗直銷商？」即使歷經了近六十載，這個問題仍然沒有單一的答案，因為每一個成功故事都是獨特的。

經營安麗事業並不容易，而且打造一個平衡、穩固的事業絕對沒有捷徑。但是經過了這麼多年，我們發現習慣很重要，你每天做的事決定你的成就。

這就是為什麼我們創造了一個可行的模式去發展成功的安麗直銷商。我們在四大洲訪談了500位不同階段的直銷商，以瞭解最好的方法；我們也跟銷售、領導與個人發展領域的專家對談。



總結出安麗「成功創業的8個習慣」，希望它能像指標一樣引領我們一同建立平衡且永續的安麗事業。

- 1. 瞭解事業：**這聽起來很容易，但成功的直銷商可以正確解說我們的產品、我們的企業以及安麗與別人不同之處。
- 2. 有效諮詢：**與你的客戶建立個人關係，確認他們的主要需求，並思考適合他們生活所需的產品，成為生活顧問。
- 3. 有效溝通：**一旦建立了和諧的關係，你必須清楚的溝通產品與事業。當你向別人介紹安麗時，要有創新與吸引力。
- 4. 規劃成效：**我們有很棒的事業管理工具，提供直銷商透過數據去預測、設定目標及調整進程，引領趨勢並前瞻思考。
- 5. 朝目標前進：**展現承諾，設定及追求有挑戰性的明確目標。
- 6. 持續學習：**安麗的線上學習課程讓學習變容易，你可以利用各種載具隨時隨地都能上課。
- 7. 展現領導力：**鼓勵友誼、信任與夥伴關係。努力過每一天以樹立榜樣，別只是說說而已。
- 8. 幫助他人成長：**要讓事業成長，我們必須一起開發年輕人才，成為他們的良師益友，因為他們就是未來。

記住，你說的每句話會成為你的行動，而你的行動會變成你的習慣。從今天開始，讓我們一起建立對的習慣。

Congratulations

成功榜

創辦人

翡翠 直系直銷商

Founders Emerald Direct Distributors



吳金珠 卓和昌

桃園市/全職 推薦人/劉秀珍·柯施榮

一個決定，精彩一生！從事飲料店及茶葉業務多年，因捧場買一罐蛋白素加入安麗開始使用產品，進而認識一群良師益友，加上想幫助別人的心，便隨領導人進入教室學習，逐漸相信自己、相信團隊、相信安麗公司，透過學習與改變，突破自己，開始用兼職的時間、全職的心態投入經營。如今，提早從傳統工作退休的我們，不僅重拾時間自由，更有能力幫助他人。親身體驗安麗帶來的價值與保障，讓我與家人對未來不擔憂，只要心存感恩，堅持夢想，沒有什麼是做不到的，期許大家一起改變命運。

翡翠 直系直銷商

Emerald Direct Distributors



汪玉如 董慶和

雲林縣/全職 推薦人/陳淑惠·莊育欽

當初因為要學習健康知識而來到安麗，越瞭解越覺得這是個值得投入的事業。感謝推薦人引領，讓我認識生命中的恩師，改變我的生命。初期因為老師的一段話：「假如不懂得規劃你的時間，你的時間將會被別人規劃。」開啟我經營安麗事業、拿回時間自主權的想法。過程中，老師告訴我：「現在做什麼會使未來更好，是前進的動力。」感謝老師不斷給予正確的方向與目標，也感謝一路相信我的好夥伴們；跟著成功者就會找到成功，前進成長是唯一的答案，未來我們也將繼續朝鑽石的目標邁進。

創辦人

藍寶石 直系直銷商

Founders Sapphire Direct Distributors



尹彥淳 陳映璇

桃園市/國際貿易、教職 推薦人/尹玲喬·林寬仁



王子銘 王世君

台中市/全職 推薦人/許湘緹·石忠欣



范雅晴 賴潤國
新北市/全職 推薦人/蔡穎儀

創辦人 直系直銷商
Founders Direct Distributors



謝維仁 林玉恩
台南市/工程師 推薦人/詹淑雯·張意誠



張浩偉
台中市/全職 推薦人/張志樑·何詩瑩



陳姿吟
台南市/全職 推薦人/王健銘



呂家祥 彭郁雯
台北市/科技業、教師 推薦人/施素珍

紅寶石 直系直銷商
Ruby Direct Distributors



謝明嘉
桃園市/全職 推薦人/呂婕萍·章喬棉



林秀柔 李泊鎔
新竹市/人資、倉儲管理 推薦人/蔡健華

直系 直銷商

Direct Distributors



林家輝
南投縣/科技業
推薦人/簡竹模



葉思旻
雲林縣/社工
推薦人/吳綠洲·葉敏順



張美足 江福龍
高雄市/美髮業、運輸業
推薦人/李來于·袁永進



陳韻如
新北市/保險業
推薦人/劉定宇·趙君璞



黃沛榆
桃園市/日文秘書
推薦人/葉淑慧·陳菊妹



龔鵬仁
新北市/資訊業
推薦人/盧金蓮·龔明福



吳秉修 謝凱婷
高雄市/全職、營造業
推薦人/鄭文璋



陳氏雪 劉忠徹
台中市/美容業、教育業
推薦人/阮金紅·李泰昌



潘稚玲
新北市/藥妝店店長
推薦人/戴雅歆·張柏紳

金獎章 直銷商

Gold Producers



陳宣龍
高雄市/自由業
推薦人/陳份君·楊非意



徐偉哲
台北市/全職
推薦人/李德芬



葉妮芳
桃園市/全職
推薦人/藍美素·葉佳鑫



趙婉伶
桃園市/室內設計
推薦人/周家豪



吳婉琪
台中市／餐飲業
推薦人／房采瑩



林佳樺
新北市／早餐店工讀生
推薦人／廖珮瑀

銀獎章 直銷商
Silver Producers



- 台北
施惠馨 游子杰
彭纒儒
邱春穎
麥倉毓

- 台中
林寶捷
- 台南
周雅禎

- 桃園
陳信男 江品葳
- 苗栗
林正枝 鍾允為

18%

- 台南
劉迦萱
林采靜

- 桃園
黃瑾慧
李淑芬

- 高雄
楊林秋桂
林鈺芬

15%

- 台北
吳美惠
趙芯蘭
張云瑄
李宗哲
周育丞
徐裕珍

王佩渝

■桃園

- 邱淑敏
- 張涵
- 呂柔樞 徐偉智
- 邱美月
- 宋俊平 許惠鈞
- 張意苹
- 王建為
- 蔡騰紘 林紫涵

■新竹

- 呂寶圓
- 葉俊顯 唐凌

■南投

- 曾喜年

■雲林

- 葉玉涵
- 沈易增

■彰化

- 蔡美玲

■台南

- 王芬茹 莊俊宗
- 許幼秀 胡景勝
- 劉柏毅 魏婉芝
- 蘇怡蓁 魏廷安

■嘉義

- 楊雅涵

■高雄

- 王薇琦
- 宋偉碩
- 陳雅立
- 石伯雯

■花蓮

- 邱瑞川 陳曉華

- 台中
蔡婷如
徐詩雅



安麗創業Pe

★ 12/3林口見! ★

XS大進擊，點燃熱情！

超秀口味引爆全場，持續推出的XS系列產品帶你超越自我，相信自己，有你就有可能！



青年創業，安麗最挺！

安麗持續推出最受年輕人歡迎的好產品，幫助青年從生活消費展開事業，就是要你創業So EZ！

指尖安麗，一手搞定！

一機在手，事業簡單擁有！快來了解安麗數位平台怎麼讓你輕鬆線上學習，拓展視野，搞定創業這檔事！



青年創業家分享



泰國雙鑽石Rathee Mangcararangsi & Niyutharat Chamapun夫婦



馬來西亞鑽石Nantha Kumar & Yep Chai Ni夫婦

「想要贏得成功人生，去開創自己的事業就對了！」 「財富不只是有錢，更重要的是擁有許多選擇。」

還有 青年創業博覽會



原來開啟事業這麼容易！多樣展示，再搭配有趣的互動與精彩表演，讓你真心覺得，安麗就是屬於年輕人的創業機會。

新人方案再升級 推薦分享更犀利

新人好康在這裡

第一站

多重優惠，體驗產品更輕鬆

加入購貨立即現抵10%，再送兩張10%電子產品抵用券！

加入日起至次月底，首張訂單金額現抵10%（最高500元），並依現抵前訂單金額再送10%電子產品抵用券（最高500元）。

首張訂單獲得之電子產品抵用券將自動折抵於次月起達3,000元以上訂單（一次使用完畢），並依折抵前訂單金額再送10%電子產品抵用券（最高500元）。



新人好康影片輕鬆看

範例

首購5,380元，現抵10%（最高500元）。
訂單金額5,380元，再送10%抵用券（最高500元）。

次月訂單5,000元，自動抵扣。
訂單金額5,000元，再送10%抵用券（最高500元）。



電子產品抵用券效期均為2個月。上述訂單金額僅計算透過現金或信用卡支付，且有售貨額（BV）的消費總額。



第二站

下載Am-Card 購物積點雙倍送

自加入日至次六個月內，凡下載Am-Card並登入成功者，於登入日起享有購物積點雙倍優惠。越早下載，福利越多！

* 本修正方案從 2017年10月1日起生效，試行一年。安麗公司保有修改優惠方案內容之權利。

第三站

智能購物與檢測 體驗貼心服務

看得到、摸得到、買得到，無論是親身體驗或帶顧客一起感受安麗的貼心服務，全台12個服務據點是體驗安麗的最佳場所。

第四站

鼓勵首次推薦 加速事業腳步

自加入日至次六個月內，首次推薦成功，推薦人可享有其在六個月內新增購物積點之相同點數。

會員加入續約大優惠

自2017年10月1日起，加入安麗會員更優惠。一年200元，就能體驗安麗優質產品，續約同樣僅需200元，會員續約費還可以用購物積點200點全額抵扣！

加入會員
200元

會員續約
200元

續約
可用購物積點
200點全額抵扣
= 免費！

新人專屬優惠 ARTISTRY加碼送

於2017年10月6日（五）～10月31日（二）期間加入安麗的新直銷商或會員，購買ARTISTRY有售貨額產品，單筆訂單滿4,500元，即可獲得花漾潤澤唇膏一櫻紅色一支。（細管口紅為單向轉出，請酌量轉開使用。）

注意事項：

活動期間內加入之新直銷商及會員，自加入日起30天，即享有此活動優惠，此特惠每人僅限使用一次（例如：10月6日加入之新直銷商/會員，可於11月5日前參與訂購此優惠方案）。

限購買ARTISTRY有售貨額產品，贈品數量有限，送完為止。





哈日又哈韓 樂遊東北亞

引領流行時尚，豐富歷史文化，還有多變的自然景觀與分明的四季，讓日韓兩國充滿無限魅力，怎麼玩都不膩！



愛玩game的瘋抓寶，愛看戲的追韓劇，愛美食的自然不能放過壽司或泡菜鍋。不用費心思索，你就會發現，我們每天從吃喝玩樂到食衣住行，似乎都離不開東北亞日韓兩國。

遊日本 動靜皆宜

去日本玩什麼？在這裡動靜皆宜。喜歡動的可以遊山玩水兼泡湯，到購物區盡情shopping，參加熱鬧的傳統祭典。喜歡靜的可以體驗日本傳統茶道與花道，漫遊古色古香的廟宇神社。

日本一年四季都好玩：春天賞櫻花，夏天有薰衣草，秋天追著楓紅，冬天還可以滑雪，四季都展現出不同風情。

自然風 魅力滿點

由於四周被海洋包圍，雨量充沛，在日本可以欣賞到河流、湖泊和瀑布等豐富的水域景觀。在海岸線上有懸崖、沙灘、珊瑚礁等景觀，也擁有豐富的生物及漁業資源。

除了有天寒地凍的北國風光，日本最南端的沖繩則跟台灣一樣同屬於亞熱帶。碧海、藍天、豔陽、白色沙灘，原始的島嶼風光，再加上有別於日本大和民族的琉球民俗風情，地理距離又近，使得沖繩近年來躍居台灣人出國度假首選之一。



遊韓國 從海洋出發

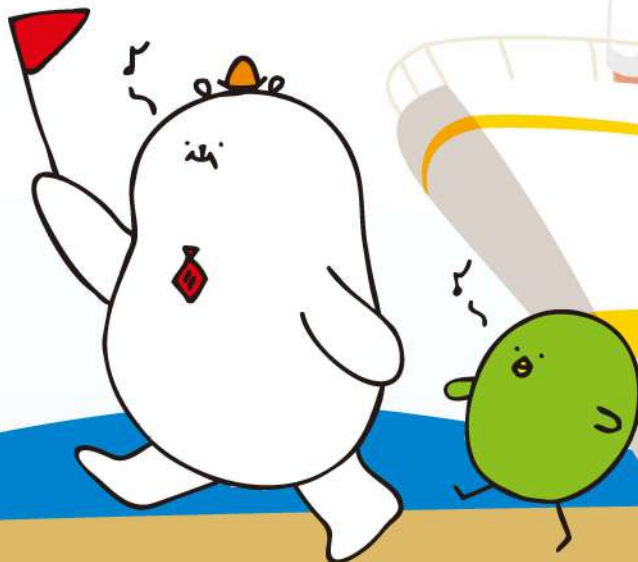
至於與日本隔海相望的韓國，雖然與亞洲大陸相連，三面環海的環境，也讓南韓的氣候較北韓溫和許多。因為靠海，自然也少不了島嶼，尤其是素有「韓國夏威夷」之稱的濟州島。

這座島嶼是一座由火山爆發形成的火山島。島上景致優美的海岸與瀑布、絕壁、洞窟引人入勝，本身為火山島的濟州島，因其特殊的自然環境，2007年被聯合國教科文組織定為世界自然遺產，更被瑞士的新七大奇蹟協會票選為「七大自然奇觀」。



韓風吹 韓流遍全球

除了自然景觀，韓劇旅遊資源也十分豐富。《藍色生死戀》、《通往機場的路》在此拍攝。濟州島的城邑民俗村，更完整保存了韓國傳統建築，韓劇《大長今》就在這裡取景。來到韓國，說不定還有機會和如同從劇中走出來的「歐吧」，來一場浪漫的邂逅呢！



韓國流行文化成功輸出各地，韓劇、韓團與韓系彩妝服飾環環相扣，細膩精緻，在全球刮起一股韓風，讓世人刮目相看，讓人讚嘆韓國真不簡單。

東北亞 從遊輪的視角

一趟東北亞遊輪行，就能讓你有許多不同的收穫與體驗。無論是自然或人文，都能滿載而歸。尤其地處東亞的日韓，同樣位於太平洋西側，如果搭乘遊輪造訪，能接觸到更多樣的海岸風光與島嶼風情，跟坐飛機直接飛到內陸又有不同感受，是貼近自然，也更能感受兩國自然特色的旅遊方式！



淨化PM2.5

自在深呼吸

小心！全民公敵「空污」
正在擊垮我們的健康！
當中又以PM2.5最為凶惡，
在我們全身上下一步步攻城掠地，
先堵住毛孔，讓原本無瑕的肌膚黯然失色，
再進入肺部危害呼吸道健康，
更是心血管等慢性病的頭號幫兇！
PM2.5肉眼看不見、口罩也無法擋，
面對十面霾伏，你必須全面防護！



你不知道的真相～ 原來全是PM2.5惹的禍！

空氣到底有多糟？

世界衛生組織統計，每年因空氣污染死亡人數高達**650萬**例，佔全球總死亡人數11.6%。

親愛的地球，我們該何去何從？

全球**92%**人口居住在不符合世界衛生組織對PM2.5規範的地區。

說好的長壽呢？

在中國，嚴重的空污使當地居民平均壽命縮短**25**個月。

每57分鐘就有1人死於肺癌！

在台灣肺癌連續10年居國人癌症第**1**位，30年來死亡人數成長近6倍。

73%女性肺癌患者不抽菸，兇手是誰？

在台灣，每年有**1,000**多名女性死於肺癌，尤以肺腺癌居多，不同於抽菸導致的上皮癌，主因與生活中揮之不去的致癌PM2.5有關。

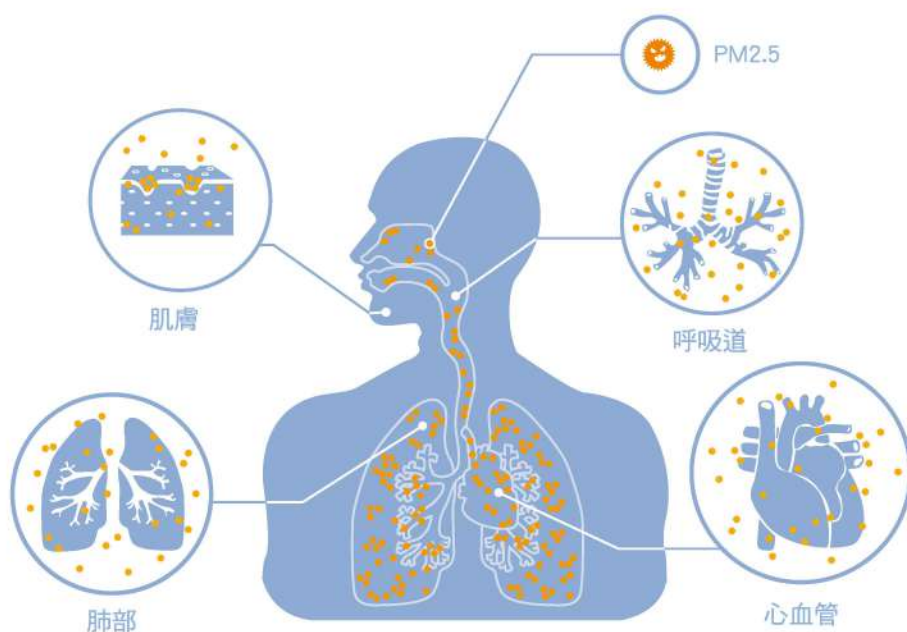
PM2.5讓「肺腺癌」成了癌症之王！

肺癌流行病學研究團隊於歐洲17個地區，針對約31萬人口追蹤12年調查發現：PM2.5每增加5微克，肺腺癌增加**18%**。

孩子的過敏怎樣都醫不好？

空污每況愈下，近20年來，兒童過敏性氣喘發生率增加2倍，平均每**5**名小孩中就有1人有氣喘症狀。

你被上述的數據嚇到了嗎？正所謂「明槍易躲，暗箭難防」，一般人對於看得見的威脅都知道要躲避，面對看不見的污染卻容易輕忽。小到肉眼看不見的PM2.5，細小的體積能夠隨著呼吸穿透肺部氣泡，直接進入血管，隨著血液循環至全身；早有多篇國際研究證實，若人們長期暴露在高度空氣污染的環境當中，會引發各種全身性疾病，從面積最大的皮膚、呼吸系統、心血管、中樞神經，甚至是人人聞之色變的癌症，PM2.5正一步一步蠶食我們的健康！



配備空氣清淨機 好空氣如影隨行



「空氣好髒啊！」天空一片灰濛濛的，氣象說今天細懸浮微粒處於非常高的等級，中南部更嚴重，已經到達「紫爆」等級，那就趕緊回家門窗關一關躲起來，這下總安全了吧？

且慢！都說PM2.5是可怕的隱形殺手了，緊閉的門窗怎麼抵擋得了它們無孔不入的威力！從世界衛生組織的調查數據可見：全球每年因室外空氣污染的死亡人數約有300萬人，再加上室內空氣污染致死的病例估計總人數高達650萬人。美國環保署一項研究更發現，室內空氣污染嚴重程度竟比室外環境要高出2~5倍。

除了室外髒空氣會隨風飄進室內，家中烹調油煙、燒香的香灰、掃地清潔揚起的塵蟎與細菌、家具裝潢的甲醛、揮發性有機物質，抽菸以及隨處走動的寵物等，都潛藏許多污染物質，會隨著接觸或呼吸入侵我們體內，造成不可逆的健康傷害。

那麼，究竟出門好，還是待在家裡好？總不能停止呼吸吧？專家建議，還是盡量待在室內，並「隨時隨地」使用空氣清淨機過濾空氣，這是防堵空氣污染最基本必備的第一步。

空氣清淨機 必備條件有哪些？

市面上各大品牌都推出標榜能對付PM2.5的空氣清淨機，內行人一定要從清淨效率、過濾方式、有無認證等逐一審視，才能確保機器真的能淨化空氣中的懸浮微粒。安麗空氣清淨機可高效濾淨94種污染物，除了PM2.5能輕鬆濾除，過敏原、細菌、病毒也不放過，讓全家人都能安心大口深呼吸。

1 HEPA 濾網真的很厲害！

HEPA 濾網是吸附懸浮微粒的關鍵守門角色，安麗空氣清淨機配備最頂尖的「專業醫療級濾網」，連小至0.009微米的懸浮微粒、流感病毒、冠狀病毒等都能濾淨。

2 活性炭都一樣？

活性炭濾網的功能是吸附、濾淨異味及有害物質，吸附面積越大，效果越好。安麗空氣清淨機活性炭氣味濾網，含有1.3公斤活性炭，吸附面積相當於6座大安森林公園。

3 認證要找「世界級」的！

產品效能要有最具公信力的第三方為你掛保證！英國過敏協會是目前世界公認最受信賴的認證單位，安麗空氣清淨機通過17項污染源檢驗，濾淨效能值得信賴。



什麼？車內空污比車外更嚴重！

汽車空調系統雖然會配置濾網，但是無法完全將髒空氣隔絕。PM2.5、車輛排放的廢氣、花粉，隨著開關車門、冷氣空調的換氣循環進入車內，加上車內的儀表板、座椅套墊，都可能含有未揮發完全的有害氣體，污染源在密閉的車內不斷累積，還有食物殘留的異味、空調霉味，不舒服的味道混合交雜。

國內外新聞報導與研究發現，車內空污情況比車外更嚴重。2001年英國環境科學期刊研究人員發現，在交通繁忙地段，車內微粒和二甲苯的濃度遠高於車外騎士吸入的2~4倍。車內空污嚴重威脅你和家人的健康。採用安麗車用空氣清淨機，去空污也去異味，是最聰明的方式。

1 高效淨化，一機就GO!

3合1 高效濾網，一網打盡 PM2.5、甲醛、VOCs、異味。5分鐘就能降低 PM2.5 濃度，車內空污一機掌握。

2 小空間首重濾淨效率！

約莫3坪大的車內空間，空氣中污染物質的濃度勢必比大空間來得高，這時，產品的濾淨速度非常關鍵！選擇 CADR(空氣濾淨量) 高達 27m³/hr 的安麗車用空氣清淨機，大送風口強勁輸出清新空氣，濾淨速度更快更有效。

3 全球第1的「世界級」認證

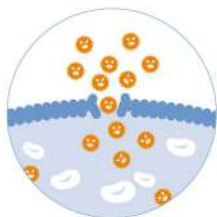
安麗車用空氣清淨機是全球第1個榮獲英國過敏協會認證的車用空氣清淨機，和安麗空氣清淨機一樣，打擊污染物有保證！



維生素A + 魚油 提升自我防禦力！

室內空氣品質有空氣清淨機來把關，那麼，走出門外呢？除了用口罩稍稍抵擋，最有效的方式還是要從「強化身體防禦力」做起！

身體免疫力較低的老年人、嬰幼兒和學齡孩童，以及經常暴露於廚房油煙、馬路旁等高度空氣污染環境的人首當其衝！口罩是第一層基本防護，但效果很有限，飲食調養才是解方，透過營養素的補充，幫助身體自行擴充防禦實力。



維生素A能維護上皮組織細胞健康、強化細胞間的連結。

維生素A強化呼吸系統黏膜

我們每天賴以維生的呼吸系統，可分為呼吸道、氣管和肺三大部位，覆蓋表層的黏膜，是防範病菌和污染物質進入體內的重要組織。營養專家指出，攝取維生素A，可以幫助身體合成醣蛋白，其具有黏液性，能為呼吸系統加強「保濕」，避免黏膜因為太乾，而讓污染因子有機可乘。深綠色、黃色與紅色蔬菜都含有豐富維生素A，也可透過肝臟、蛋黃等食物來補充。

另外，攝取大量β-胡蘿蔔素，也可幫助轉化為維生素A，如胡蘿蔔、木瓜、南瓜等都很適合。值得注意的是，由於維生素A屬於脂溶性維生素，建議伴隨油脂食用，更能提高人體吸收率。無法天天從飲食中攝取時，建議選擇營養補充品來加倍。

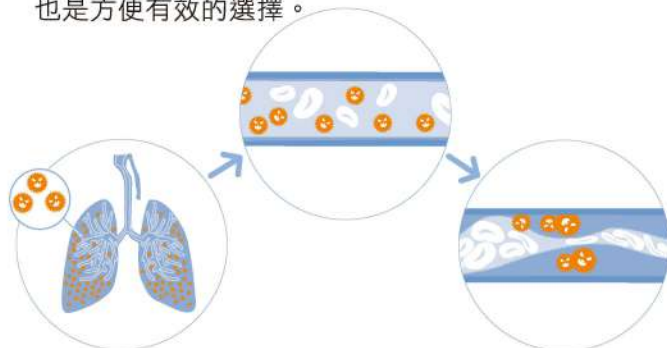


魚油降低心血管發炎

除了呼吸道系統，心血管系統也是PM2.5攻擊的目標之一。PM2.5會沉積在肺中較小的氣管及肺泡並進入血液，使身體發炎、血栓形成，造成缺血性心臟病、心肌梗塞、中風等心血管風險顯著增加。根據世界衛生組織數據顯示，與室外空氣污染有關的早死案例中，約有80%是因缺血性心臟病與中風所致。

相關研究已證實，魚油富含Omega-3 EPA和DHA兩種多元不飽和脂肪酸，人體無法自行合成，必須由飲食中攝取。魚油中的EPA和DHA可降低PM2.5沉積造成身體的發炎反應及血栓形成，進而預防動脈硬化及心血管疾病風險，也間接抵禦了PM2.5對身體的危害。

若想從天然飲食當中補充EPA和DHA，以鯖魚、沙丁魚、鮭魚、鯷魚等動物性來源的魚油以及亞麻仁籽油、葡萄籽油及核桃等植物性來源的Omega-3脂肪酸含量較多，可多選用攝取。每天補充富含Omega-3的營養保健品，也是方便有效的選擇。



經由肺部進入血液的PM2.5，使血管發炎形成血栓、破壞血管。

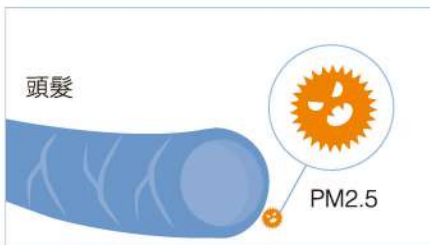
肌膚綻放透亮 向空污危肌說掰掰！

PM2.5 對身體的危害，除了健康層面，還有愛美女性最在意的肌膚問題。從市面上因應空污而生的保養品大增，幾乎人手一支抗空污保養品的熱度就可見端倪。

為什麼 PM2.5 會造成肌膚的傷害？從體積對比就可以發現，PM2.5 僅有髮絲的 1/28 大，毛孔的 1/20 大，輕輕鬆鬆就能滑入毛孔深處，破壞肌膚的防禦屏障，使水分與油脂容易流失，並持續出現乾燥、敏感與泛紅等不適反應；隨之挾帶的自由基，更是肌膚發炎、誘發斑點與加速老化的元兇。

清潔功課沒做好，每個毛孔被一堆 PM2.5 塞得透不過氣，膚色如何綻放透亮光采呢？想要一掃日積月累的髒污，解決空污危肌，「淨化活氧」、「隔離防禦」2 招不能少！

這真的不誇張！體積大小比一比



一個毛孔可以塞進40顆PM2.5

前導
第一步

淨化活氧 肌膚破兒亮

明明每天都有保養，膚況還是不見好轉，問題就出在肌膚表層屏障和角質層的代謝出了問題。全新的抗空污保養觀念，是在化妝水與精華液之間，加一道「活氧青春露」，加速代謝含有污染物的老廢角質、強化肌膚防護力，再提升肌膚透氧度，喚醒肌膚健康活力，讓後續有效成分一路暢通至肌底，恢復破兒亮的光采。



訂貨代碼：4181

上妝
第一步



訂貨代碼：3512

隔離空污 防護零負擔


防曬的重要性不用多說，但現在還要加上「防空污」！具隔離與控黑煥白功效的光感煥白 UV 防曬乳，妝前薄塗一層，為肌膚拉上第一道防護線，防止空污物質以附著與滲透方式侵害肌膚，煥白成分則擔任第二道守衛員，幫助阻絕黑色素，不讓紫外線有任何機會與污染物共謀傷害肌膚，留住肌膚原有的白晳透亮！





高效淨化 GO清新 GO安心


ATMOSPHERE DRIVE 安麗車用空氣清淨機

即將
上市

 **3**合1 高效濾網 一網打盡PM2.5、甲醛、VOCs、異味，全方位呵護行車健康。

 **極速** 濾淨效率 超大送風口、CADR高達27m³/hr，5分鐘就能降低車內PM2.5濃度，濾淨速度更快更有效率，瞬間改善空氣品質。(註1)

 **全球第1** 世界級認證 全球第1台榮獲英國過敏協會認證的車用空氣清淨機，有效過濾塵蟎、花粉、黴菌、寵物毛屑等過敏原。(註2)

 **e**化監控系統 智能科技主動監控空氣品質、自動調整風速，確保車內清新。

註1: CADR(Clean Air Delivery Rate)為空氣濾淨量，代表每分鐘經由空氣淨化設備過濾所產生的潔淨空氣量，數值越高，淨化效果越好。一般車用空氣清淨機CADR約≤14m³/hr，而安麗車用空氣清淨機CADR高達27m³/hr，淨化速度快一倍。經測試，在3m³的空間內，5分鐘就能淨化50%的PM2.5污染物。

註2: 英國過敏協會成立於1991年，是全球最早關注過敏患者的醫學慈善機構之一，為各式各樣為過敏所苦的患者，提供諮詢服務與建議。安麗車用空氣清淨機經科學測試，獲得英國過敏協會認證，可有效過濾過敏原，適合易過敏者使用。

姐姐妹妹亮起來

熱銷3萬顆 一出場就吸睛

3分鐘就能打造自然光澤、CP值超高的ARTISTRY水美氣墊粉餅，一推出立即成為大家愛不釋手的心頭好。雅芝年度美妝盛事，最夯水美氣墊粉餅熱賣中，想擁有透亮美肌的姐妹們，千萬別錯過喔！



保濕度Up!

挪威峽灣冰河水結合紐崔萊美顏科技的植萃成分，補水同時鎖水，肌膚水嫩光澤！

生火度Up!

上妝同時保養，輕鬆打造光澤底妝，優惠組每盒價格千元有找！再沒搶到就要哭哭了~

防護力Up!

SPF35/PA++能防護、抵抗紫外線UVA/UVB，並添加葉黃素，迴避藍光傷害。

持妝力Up!

服貼網狀結構將粉體與保濕成分鎖在一起，讓妝感持久不脫妝，輕拍就能快速完妝。

遮瑕度Up!

智慧粉體科技修飾瑕疵，粉體均勻分布，妝容不易結塊卡粉，展現透亮好膚質。



21號淺膚色

23號自然色

水美氣墊粉餅SPF35 PA++單組（一盒2蕊）
21號 訂貨代碼：3555；23號 訂貨代碼：3556
水美氣墊粉餅SPF35 PA++優惠組（兩盒4蕊）
21號 訂貨代碼：3557；23號 訂貨代碼：3558



氣墊粉餅教學示範



Beauty Power

直擊美妍雙勢力

2017雅芝化妝品節 10月6日登場

ARTISTRY

仙氣女神 V S. 清新精靈

無論你是自信優雅的姐，還是青春無敵的妹，在ARTISTRY都能更喜歡現在的自己。

今年的化妝品節，結合經典明星產品和彩妝新品，
推出最潮美妝保養對策，讓你比同年齡的人更年輕！
ARTISTRY邀請姐妹們一起開啟美麗新旅程，發現更美的自己！



女神年齡不洩密

為何對有些姐而言，年齡就只是數字的改變，顏值高到讓人好羨慕？想要一出場就有女神氣勢伴隨，保養品的投資絕不能省，要講究精準有效，並掌握彩妝趨勢，就能守護青春，讓膚齡成謎，成為人人稱羨的女神。

青春無敵小清新

年輕就是即使熬夜也不怕膚況急轉直下，但想要擁有最吸睛的發光肌，平日的保養絕對不能偷懶，認真做好保濕功夫，才能讓肌膚素顏也透亮，搭配最夯彩妝，回頭率最高的正妹就是你！





保養就要快狠準

工作壓力、空污與紫外線也如影隨形，保養必須更精準、快速到位。一瓶蘊含多種關鍵抗老成分的精華液，幫助Hold住年輕肌齡，搭配定期煥膚代謝老廢角質，提亮膚色，讓肌膚定格在最完美的狀態。



+1
小臉緊緻
更年輕

- 1.恆時凝顏精華30ml / 50ml
訂貨代碼：4143 / 4198
- 2.煥膚面膜
訂貨代碼：4126
- 3.紅魚子緊緻極粹精華30ml / 50ml
訂貨代碼：4151 / 4197

打造仙氣女神

快速掌握仙氣女神的妝容，先以俐落的眼線勾勒出明亮眼神、點綴時尚又實用的棕色眼影，再以紅唇妝點女人味，不著痕跡的心機修容讓臉型更年輕、更立體。



- 1.光感煥白CC霜 訂貨代碼：3511
- 2.水美氣墊粉餅 21號 訂貨代碼：3555
- 3.經典純色唇膏 **NEW**
霧酒紅(上) 訂貨代碼：3567、霧粉櫻(下) 訂貨代碼：3569
- 4.雙色修容餅 **NEW** 訂貨代碼：3565
- 5.經典四色眼影—肉桂拿鐵 訂貨代碼：3524



肌膚就要光透亮

保濕是肌膚保養的基本功，想擁有素顏就透亮的發光肌，一定要做足保濕，使用長效保濕精華及面膜，日夜為肌膚注入珍稀保濕成分，涵水量立即激升，肌膚自然水潤透亮，讓年輕好膚質更加耀眼！



+1
斑點隱形
更光透

1. 活力保濕精華
訂貨代碼：4162
2. 活力保濕冰川面膜
訂貨代碼：4187
3. 光感煥白淡斑精華
訂貨代碼：4205

變身清新精靈

年輕94狂，跟上潮流展現你的水漾青春吧！讓人移不開視線的「銀灰色」眼影加上隱形內眼線，打造萌又清新的無辜大眼。加上橘、粉紅色系的霧感唇妝，打造出神秘感的空靈氣質。



1. 水美氣墊粉餅 21號 訂貨代碼：3555
2. 光感煥白CC霜 訂貨代碼：3511
3. 經典四色眼影—薄暮薰灰 訂貨代碼：3523
4. 雙色修容餅 **NEW** 訂貨代碼：3565
5. 經典純色唇膏 **NEW**
霧粉櫻(左) 訂貨代碼：3569、霧粉橘(右) 訂貨代碼：3568

3重滿額贈 美麗再加分

活動期間：2017年10月6日~11月5日(贈完為止)



第1重 購滿 4,500 元 (3選1)

時尚光采從細節出發

光感煥白亮顏面膜 或 晚安修護霜 或
香氛唇蜜兩用筆

好禮 A

光感煥白亮顏面膜(一盒4入) 贈品價值：880元

結合星白合複合精華、珍珠蛋白與煥白科技層層抵禦黑色素，敷完立即展現透亮好膚質。

好禮 B

晚安修護霜 100ml 贈品價值：650元

利用夜晚密集修復，撫平受損毛燥髮絲及修護分岔斷裂，一覺醒來秀髮重現柔順與光澤。

好禮 C

香氛唇蜜兩用筆 贈品價值：750元

結合香水滾珠筆與唇蜜的雙頭設計，能隨時增添唇彩、沉浸在令人愉悅的玫瑰香氣中。

第2重 購滿 7,500 元 (3選1)

健康氣色從睡眠調整

in house 舒活健康枕 + 光感煥白亮顏面膜 或

in house 舒活健康枕 + 晚安修護霜 或

in house 舒活健康枕 + 香氛唇蜜兩用筆

好禮

in house 舒活健康枕一個 贈品價值：1,480元

符合人體工學的波形設計，給予肩、頸、頭舒適的支撐，讓高品質的睡眠舒緩一整天的壓力。枕芯不含甲醛及塑化劑，使用更安心。採用日本大和技術的防蟎抗菌布套能減少塵蟎滋生。



第3重購滿 **13,500** 元(4選1)

生活樂趣從烹調開始

in house 舒活健康枕 + 多功能電烤爐—櫻花粉 或 舒活健康枕 + 多功能電烤爐—經典紅 或
in house 舒活健康枕 + 10吋二代鈦瓷不沾鍋 或 信用卡付款享6期零利率

 **多功能電烤爐** 贈品價值：4,880 元

體積輕巧不占空間，一機3盤，輕鬆煮出異國料理。從燒、烤、煎、炒、煮、燉、焗烤到飯後甜點，甚至是章魚小丸子，都可以一機搞定，在餐桌上三五好友或一家人輕鬆享受烹調的樂趣。附：專用燒烤盤、專用陶瓷鍋、章魚燒烤盤及木匙，創造更多更便利的使用方式。





10 吋二代鈦瓷不沾鍋

贈品價值：4,620 元

鍋身採用 18/8 不銹鋼，材質堅固，好清洗，強化透明玻璃鍋蓋隨時掌握烹調狀況，不沾黏設計可以少油料理，吃的安心健康。適合單身或小家庭使用，讓你也能輕鬆變大廚。



6 期零利率

貼心提供信用卡 6 期零利率付款選擇，讓美麗購物無負擔。

可享 6 期分期之銀行：中信／花旗／玉山／富邦／台新／聯邦／渣打／永豐／國泰世華／澳盛／遠東／第一／兆豐等 13 家銀行。

「信用卡 6 期零利率」分期付款注意事項：

- 信用卡分期付款之使用因各家銀行規定不一，請注意並瞭解各家銀行之相關規定，避免因繳款之失誤，被加計違約金／滯納金、循環信用利息及其他費用，請詳閱各銀行網站。謹慎理財，信用至上，循環利率依各銀行公告為準。
- Visa 金融卡恕無法辦理分期付款。採信用卡訂購付款者，請將信用卡號及有效日期填寫清楚，單張訂單僅限同一張信用卡付款，且付款人必須為持卡之直銷商或會員，恕無法受理顧客刷卡付費。
- 銀行保留最終核准與否之權利，相關權利義務及重要事項請詳見「分期付款專用訂單」上之說明。

第 1 重 購滿 4,500 元		第 2 重 購滿 7,500 元		第 3 重 購滿 13,500 元	
贈品內容 3 選 1	訂貨代碼	贈品內容 3 選 1	訂貨代碼	贈品內容 4 選 1	訂貨代碼
光感煥白亮顏面膜 (一盒 4 入)	9758	in house 舒活健康枕 1 個 + 光感煥白亮顏面膜 (一盒 4 入)	9761	in house 舒活健康枕 1 個 + 多功能電烤爐—櫻花粉	9764
晚安修護霜 100ml	9759	in house 舒活健康枕 1 個 + 晚安修護霜 100ml	9762	in house 舒活健康枕 1 個 + 多功能電烤爐—經典紅	9765
香氛唇蜜兩用筆	9760	in house 舒活健康枕 1 個 + 香氛唇蜜兩用筆	9763	in house 舒活健康枕 1 個 + 10 吋二代鈦瓷不沾鍋	9766
				信用卡付款 6 期零利率 (限指定 13 家銀行，無其他贈品)	9767

訂貨須知：

- 訂購時，請輸入產品及贈品的訂貨代碼和數量。
- 若符合第三重滿額 13,500 元且選擇信用卡分 6 期零利率，該筆訂單全額皆為分期；如該筆訂單有其他非分期產品或不同階滿額贈品之訂單付款需求，則需分別訂購。若有電子抵用券折抵，辦理分期付款，最低實際刷卡金額須達 10,000 元。
- 活動首日開始訂購時間，網路及行動購物為上午 8：30，各體驗中心為上午 10：00，服務中心為中午 12：00（服務中心周一不營業）。
- 滿額 3 重贈是以單筆訂單符合訂購 ARTISTRY 產品（限有售貨額品項）之指定金額和品項，方可獲得，買越多送越多；第 1 重、第 2 重和第 3 重贈品恕不重複累計贈送，並恕不接受多張訂單合併計算。
- 本活動適用於 2017 年新人優惠方案以及 2017/ 10/6~10/31 ARTISTRY 新人專屬優惠方案。
- 贈品以實品為準，安麗公司保有更改活動辦法與變更贈品之權利；贈品數量有限，售完或贈完為止，敬請把握！
- 贈品如有瑕疵，請於收到貨品 14 天內持原購貨發票，至桃園儲運處售後服務組或各服務據點辦理換貨。
- 產品退貨時，請務必連同贈品一併退回，或扣除等值金額，方可完成退貨。



化妝品節贈品番外篇

蛋白質男女

從「早」開始

健康、有朝氣，是蛋白質男女給人的印象，就像蛋白質能夠促進人體健康，讓女人神采奕奕、白裡透紅，讓男人活力十足、容光煥發。想當個人見人愛的蛋白質男女，就要從早餐開始，攝取足夠的優質蛋白質！

內容諮詢：台北醫學大學營養學院副院長 陳俊榮



元氣大調查

先來檢視自己符合哪些症狀，只要打兩個  (含) 以上，代表你的早餐有蛋白質危機！

- | | |
|---------------------------------------|------------------------------------|
| <input type="checkbox"/> 體重不斷上升 | <input type="checkbox"/> 體脂肪不斷上升 |
| <input type="checkbox"/> 白天精神不濟、無精打采 | <input type="checkbox"/> 晚上翻來覆去睡不好 |
| <input type="checkbox"/> 注意力不集中，工作效率差 | <input type="checkbox"/> 常掉髮、指甲斷裂 |
| <input type="checkbox"/> 吃完早餐沒多久又感到饑餓 | <input type="checkbox"/> 免疫力差經常小病痛 |
| <input type="checkbox"/> 想亂吃的念頭擋不住 | <input type="checkbox"/> 腸胃機能差 |



早晨起不來，你累了嗎？

忙碌的工作、開不完的會、加不完的班……每天早晨鬧鐘響起的那一刻，你是不是覺得身心依然疲憊，只想繼續賴在床上？即使勉強起床上班，一整天精神不振、思緒不靈敏、工作效率差，生活在忙亂中無止盡的輪迴，健康也在混沌中耗盡，讓烏雲罩頂、精神萎靡的你，離蛋白質男女好遠好遠。

扭轉你的陰鬱形象最重要的關鍵就是——蛋白質，它是細胞中最主要的成分，是建構身體組織的基礎。如果將人體比喻成房子，蛋白質就是堆砌房子的磚塊，磚塊要堅實穩固，房子才能蓋得好。換言之，身體擁有足夠而且質優的蛋白質，肌膚就能飽滿紅潤，身體自然健康有活力。

蛋白質早餐，啟動一天的能量

想要成為蛋白質男女，就要從早餐開始。早晨醒來時，我們至少有8小時未進食，身體和大腦都需要一把鑰匙來啟動所有機制。一份富含蛋白質的早餐，能喚醒身體每一個細胞，讓你像太陽一樣光芒四射、精神百倍。

☀️ 幫助頭腦運作

蛋白質能夠合成腦中重要的神經傳導物質——多巴胺，可加速頭腦運作，提升注意力與反應力，進而讓頭腦思緒清晰，工作更有效率。

☀️ 增加飽足感

蛋白質停留在胃裡的時間約為2~3小時，而碳水化合物約只有1小時，所以一份富含蛋白質的早餐可增加飽足感，避免飢餓作怪而亂吃零食，或午餐過量進食產生肥胖，是上班族控制體重的重要營養素。最新研究也發現，攝取植物性蛋白質會刺激小腸分泌PYY（胜肽YY），它是可以抑制神經胜肽Y的釋放，進而降低飢餓感，減少想吃東西的衝動。

☀️ 穩定血糖

血糖起伏過大，容易導致情緒焦躁、注意力不集中，更可能增加罹患第二型糖尿病的機率。像是麵包、蘿蔔糕或含糖奶茶等，會造成血糖快速上升，一旦在胃裡消化完畢，血糖又迅速下降。而早餐補充蛋白質食物，可使血糖上升幅度較為平緩，避免血糖過度變化，減少情緒波動、對抗外在壓力。

有質有量，才是優質蛋白質

“我常吃培根三明治、火腿蛋土司或漢堡當早餐，都含有蛋白質，為什麼每天還是頭腦不靈光、工作提不起勁？”

培根、火腿、漢堡肉屬於動物性蛋白質，雖然蛋白質含量高，但也有較多脂肪與膽固醇，吃多了可能會導致肥胖及罹患心血管疾病的風險。此外加工肉品的化學添加物有致癌危險，再經過高溫煎炸，蛋白質早已變質，還增加油脂與熱量攝取，當然不利於人體健康。

“我早上起來常常胃口不佳，喜歡以清淡的生菜沙拉、水果當早餐，應該很健康才對，但為什麼同事都說我面有菜色，毫無光彩？”

頭髮、皮膚、指甲、手腳……都是由蛋白質建造而成。想要容光煥發、面色紅潤，當然不能缺少蛋白質。以蔬菜水果當早餐，看似對身體無負擔，但卻缺乏蛋白質，長期下來，人當然看起來暗淡無光，尤其早餐是一天能量的來源，蛋白質攝取量應占每日熱量攝取的 12～15% 為佳。

“我有乳糖不耐症，所以早餐都以植物性蛋白質飲品代替牛奶，這樣蛋白質攝取足夠嗎？”

植物性蛋白質中，豆類的蛋白質含量高而且品質好，其中大豆的蛋白質高達 35～40%，8 種胺基酸的組成完整，人體利用率高又不含膽固醇，在日本被稱為「田中之肉」。根據流行病學調查及臨床試驗結果顯示，攝取大豆蛋白可以幫助人體調節血脂、維持正常血壓，減少心血管疾病發生的風險。早餐喝一杯植物性蛋白質飲品不但可以補充足夠的蛋白質，也能為身體注入能量，是極佳的早餐選擇。



蛋白質含量比一比

食物類別	蛋白質含量
豆類（大豆）	35～40%
魚肉類	15～22%
蛋類	11～14%
穀類	10%
奶類	3～3.5%

何謂優質蛋白質？

- 不含膽固醇與脂肪
- 提供足夠的人體必需胺基酸
- 蛋白質含量至少達 30% 以上
- 人體消化率達 95% 以上尤佳
- PDCAAS(Protein Digestibility Corrected Amino Acid Score) 國際公認蛋白質評估標準達到 1

高纖與碳水化合物，早餐也不能少

早餐攝取足夠的優質蛋白質食物，你的蛋白質男女養成已 60 分了，要做到 100 分，你還需要攝取膳食纖維與碳水化合物。

碳水化合物可供給人體熱量，同時確保體內儲備的蛋白質足以提供身體發育、生長和修補組織之用。在選擇上盡量以全穀根莖類食物為主，例如全麥土司、地瓜、燕麥、馬鈴薯等，取代白土司或夾餡麵包，可避免吃下過多精製碳水化合物，又能提供飽足感。

此外，根據調查，上班族有 90% 以上的人膳食纖維攝取不足，如果能在早餐中加入新鮮水果一份或以適量橄欖油調味的生菜沙拉，能幫助腸胃蠕動，促進消化，避免上班族長時間久坐缺乏運動導致消化不良或排便不順暢。

健康生活要從營養早餐開始，如果說，蛋白質是啟動身體的鑰匙，那麼膳食纖維與碳水化合物就像潤滑劑與燃料，幫助蛋白質在體內運作的更好、更順暢。一份含有足夠優質蛋白質、膳食纖維及碳水化合物的早餐，絕對能讓你每天從早開始精神煥發、工作效率佳，更能讓你躋身蛋白質男女，人見人愛！

激發團隊戰力 戰勝極線!

紐崔萊曲線管理挑戰賽
7/8 - 10/1 · 3人成行 · 8周展現理想曲線



紐崔萊為你量身規劃全方位曲線管理，吃對營養，用對方法，挑戰8周減脂增肌，3人一組，展現團隊戰鬥力，贏得大獎！

了解活動詳情



倒數計時，堅持一下，你一定「型」

2017 紐崔萊曲線管理 挑戰賽辦法

比賽
時間

2017年7月8日至2017年10月1日止

報名&
驗收日期

參賽隊伍可在台北、桃園、新竹、台中、台南、高雄體驗中心及金門、花蓮服務中心，依下列日期於下午2:00~7:00進行報名及驗收（隊伍3人須於同一天進行）。

梯次	報名日期	第8周驗收
第三梯	8/5(六)~8/6(日)	9/30(六)~10/1(日)

競賽
方式

2周競賽

14萬步
挑戰獎

於報名日起算，每2周同隊3人每天皆行走1萬步(含)以上或2周每人累積達14萬步。達標團隊每組可獲得**XS能量飲料18瓶**(每人6瓶)或**XS活力燕麥球15包**(每人5包)。口味及產品隨機出貨。



雙周運動
抽好獎

於報名日起算，每2周3人每天皆運動，並做成記錄。達標團隊即可參加抽獎。每2周抽出**glister音波振動牙刷**(每人1支，共3隊)、**長效C營養片20粒裝**(每人1包，共150隊)。



glister音波振動牙刷



長效C營養片20粒裝

• 上述2項競賽最後挑戰與回傳日期為：

報名梯次 / 挑戰與回傳	8周	
第三梯	挑戰期間	9/17~9/30
	回傳日期	10/1、2

• 資料回傳請寄至 Nutriline_tw@amway.com。

8周競賽



於報名日後的第8周驗收，團隊中每人體重皆減少6公斤(含)以上，且體脂率皆減少3%(含)以上，每位隊友可獲得**6,000元電子產品抵用券**註。

	報名 (7/8 六)	驗收 (9/2 六)	
小紐	58.2公斤 (28%)	52.2公斤 (27%)	減6公斤 (-1%)
小崔	66公斤 (33%)	60公斤 (29%)	減6公斤 (-4%)
小菜	77公斤 (38%)	60公斤 (30%)	減17公斤 (-8%)

未達標

註 電子產品抵用券使用說明請參閱安麗月刊7月號第36頁。



符合窈窕纖盈獎團隊者，具抽獎資格，共抽出3隊，每隊可獲得**3人成行東北亞遊輪巡禮之旅**。註

註 使用時間不包含農曆春節連續假期，實際適用時間以遊輪公司規定為準。



符合8周窈窕纖盈獎團隊者，活動結束後1周內(10月10日前)團隊提供以下資料：

1. 團隊減重前後合照至少各一張。
2. 團隊成功見證故事(包括減重前後體重、體脂率變化及團隊相互合作過程等，字數要超過150個字以上)，另提供3人報名地區、3人姓名及直銷商編號，由隊長以電子郵件(1封為限)，主旨註明「見證分享好禮」，寄至 Nutrilite_tw@amway.com。
3. 每隊每人可獲得**高效B群雙層錠**1瓶(價值935元)。
4. 逾期回傳，恕不列入計算，敬請見諒。

中心競賽

於活動期間，依直銷商中心規模，符合「最少總參與人數」註*及「達標總積分」註**，即可獲贈**OMRON血壓機 HEM-7320**一台(價值3,680元)。

註* 總參與人數之定義：完成團隊報名及成果驗收的人數。

註** 達標總積分計算說明：

中心規模	大型中心	中型中心	小型中心
最少總參與人數	60人	45人	20人
達標總積分	40分	30分	20分
達標範例	4組達標8周得獎資格 4組x10分 = 40分	3組達標8周得獎資格 3組x10分 = 30分	2組達標8周得獎資格 2組x10分 = 20分

★曲線管理積分計算

達標門檻	獲得分數
1組3人，皆達標8周得獎資格	1組：10分



詳細驗收流程及參賽注意事項請見安麗月刊7月號第17頁或活動官網
<http://www.amway.com.tw/event/2017wm/>。



活動官網



維持曲線 不復胖

好不容易瘦下來、正在享受努力成果的
同時，也可能不小心又掉進「溜溜球」
陷阱。就醫學來說，身體處在反覆減重
又復胖的狀況下，會讓減重功課越來
越難；從心理層面來看，也會讓人更
加挫敗、失去信心。因此，當你開始
執行減重計畫，就必須學會不復胖法
則，一定要把努力得來的戰果好好保
存，讓美好的曲線一直維持下去。

內容諮詢：紐崔萊營養師林秀芬

肥胖一去不復返，有多好！

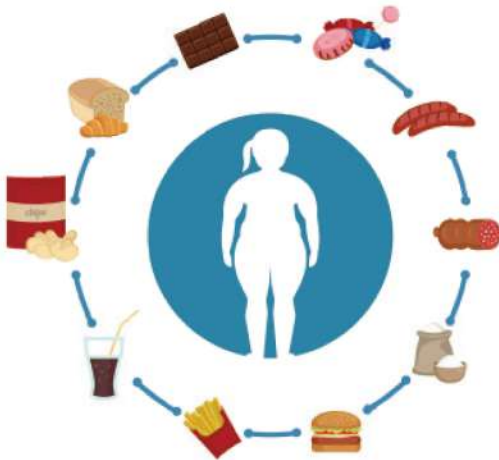
為什麼會復胖？先瞭解可能復胖的原因，就能找到方法遠離它。

● 用錯方法，減了肌肉沒減脂肪

就算體重相同，當身體組成裡的脂肪比例高，肌肉量少，只要多攝取一點熱量，就容易囤積成脂肪，出現復胖危機。所以如果用錯減重方法，減掉了肌肉而非脂肪，只要飲食缺乏節制，當然容易胖回來。

● 快速減重，減掉的多是水分

羅馬不是一天造成的，減重也不會一個禮拜就成功。當攝取7,700大卡的熱量，體重就會增加一公斤，利用飲食控制減少熱量攝取，再加強運動增加熱量消耗，當甩掉7,700大卡的熱量，體重就能降一公斤。如果你的減重成果是靠激烈節食在短時間瘦下來，小心！減掉的可能只是身體的水分，而非脂肪。



● 道聽塗說，採用不當的藥品或偏方

道聽塗說的非法減肥藥或偏方把身體的正常機能搞亂，不但可能失去健康，也會讓你復胖以後，更難採用正確的方法瘦下來。

● 沒有運用學到的減重觀念繼續生活

正確的減重過程中，你會學習到關於健康飲食、持續運動、作息正常的觀念，如果這些知識無法養成習慣落實在生活中，錯誤的生活習慣會逆襲，身材也會一點一滴打回原形。

● 生活周遭隨手可得的食品多為高熱量

研究顯示，肥胖人口高的環境，速食店、飲料店等的比例也偏高。減重成功後，一不小心放下戒心，回家途中隨手帶一杯飲料、順道買個鹹酥雞，回到舊有的飲食習慣，很容易就會復胖。此時必須要控制嘴饞欲望，否則不知不覺吃下過多熱量。

● 太多愛吃的食物，小心肥胖會傳染

社會學學者觀察到，愛吃、愛聚餐的朋友或家人，的確會影響你的減重成效，當親友說「美食當前，吃一點沒關係」、「現在開心吃，明天再減重」、「你這樣很掃興，幹嘛不吃」，都有可能讓你破功。因此，最好的方式就是召告親友：「我在減肥中。請把一起大吃大喝改成一起為我祝福。」

不復胖十大飲食守則，簡單做輕鬆瘦

能夠貫徹良好的飲食習慣，你的減重成果就有機會長久保留。十個簡單的飲食守則，一定要養成。

- 1 戒掉含糖飲料，多喝水，每天至少攝取1,500 ~ 2,000c.c.的水。
- 2 細嚼慢嚥每一口食物，慢慢進食，可以提高飽足感並避免過食。
- 3 飯前先喝水300 ~ 500c.c.，增加飽足感。
- 4 改變吃東西的順序，先吃蔬菜，再吃含豐富蛋白質的豆類、肉類等食物，最後再吃澱粉類米飯。
- 5 選擇天然無加工食物。
- 6 戒掉吃甜點、零食、宵夜的習慣。
- 7 三餐正常吃，避免省略一餐產生饑餓感，造成下一餐過食。
- 8 少吃油炸食物，若真的很想吃，也要控制進食頻率。
- 9 每天至少吃到三份不同顏色的蔬菜（約1.5碗）份量，兩份拳頭大小的水果，促進腸胃蠕動。
- 10 烹調方式以清蒸、水煮、涼拌為優先選擇。





維持曲線～美好的日常！

將減肥計畫中學到的運動、作息等方式，融入到生活日常吧！當你學會好好過生活，身材也會以美好的健康姿態回饋你。

生活化運動

在減重過程如果已經培養做有氧、練重訓的運動習慣，當然要好好維持。每天30分鐘的運動量，可以分次完成，騎UBike去捷運10分鐘、走樓梯5分鐘、走路回家10分鐘、睡前柔軟操5分鐘，每天做，就有生活化運動的效果。

小包裝的美好

忍不住嘴饞，或未到吃飯時間感覺肚子餓，與其忍耐不吃東西，不如準備小包裝的點心，像是低熱量的燕麥球、新鮮芭樂，一次吃一小包，可以解決當下的饑餓感，也不會因為壓抑想吃的念頭造成過食。

睡得好比睡得久更重要

睡眠是決定生活品質的重要關鍵，良好的睡眠可以避免因荷爾蒙分泌紊亂而影響新陳代謝，增加

肥胖的危險。睡眠時間的長短因人而異，與其追求長時間的睡眠，不如提升睡眠品質，就算只有6小時，也能為身體快速充電。

找到壓力出口

壓力是無形的，來自工作、人際關係、家庭等面向，甚至熬夜玩樂對身體也是一種壓力。壓力過大會造成內分泌系統紊亂，不僅不健康，更難維持好身材。運動是宣洩壓力很好的方法，過程中釋放出來的腦內啡，會讓人感到快樂，不妨試試看！

機動調整自己的需求

當你學習越多健康減重的知識，越瞭解自己的狀況，就越能機動性調整自己的飲食、運動、生活。今天吃了大餐攝取超多熱量，明天就以營養均衡的代餐來平衡；多吃半個起司漢堡，就慢跑30分鐘可以消耗200卡路里。掌握大方向，機動的調整熱量增減狀況，生活更有彈性。

美好曲線的彩蛋～營養素來幫忙

適當的營養素補充可以讓減重路走得更順暢，再加上運動搭配，讓曲線生活更積極、更有效率。



優質蛋白質

肌肉組成最重要的材料，能提高肌肉量，增加基礎代謝率。建議選擇不含脂肪、零膽固醇、熱量低的植物性蛋白質，才是維持身材不復胖的利器。



綠茶磷脂複合物

綠茶多酚有抗氧化、油切等功能，建議選擇以專利技術將綠茶多酚與大豆卵磷脂結合者，可提高3倍的人體利用率，也不必擔心吸收到過多的咖啡因。

CLA 共軛亞麻油酸

是多元不飽和脂肪酸，可有效提升新陳代謝率，加速脂肪分解、維持肌肉量。建議與運動搭配，更可燃脂不復胖。



腰豆與黃豆萃取菁華

積極阻斷，幫你對付口腹之慾！有效減少500大卡來自澱粉與蔗糖的熱量吸收，是愛吃麵包、麵食及甜食者的大幫手。





1. 直銷商夥伴擔任「優活達人」為大家導覽解說。
2. 透過實體展示瞭解均衡飲食的重要。
3. 「營養小講堂」教大家認識植物營養素。
4. 針葉櫻桃在果實綠色時採收，維生素C含量最高。
5. 紐崔萊農場VR體驗，見證超越有機的永續農耕運作。
6. DOUBLE X 提供完整營養，是聰明投資健康的好選擇。



想要樂活人生，就絕不能輕忽健康！紐崔萊 DOUBLE 優活日，9月9日起連續兩個周末在北中南的安麗體驗中心活力登場，帶大家在玩樂中，學習如何用聰明的方法彌補飲食缺口，用最簡單的方法吃得營養又健康。

夥伴們透過關卡遊戲及體驗，快速瞭解自己的飲食缺口，再進一步認識 DOUBLE X 的完整營養。還有「營養小講堂」由紐崔萊營養師分享植物營養素的概念。更特別的是，紐崔萊農場VR體驗讓大家親眼目睹西鱒魚湖農場的壯麗景色、永續農耕的運作方式，進一步瞭解紐崔萊用大自然的力量守護大家的健康。

四天活動共吸引近萬人參與，期待大家能夠將健康飲食觀念落實到生活中，搭配 DOUBLE X 的完整營養，聰明投資健康！



健康 DOUBLE

DOUBLE X的完整營養，不只讓你健康加分，
物超所值的特惠活動，更是入荷的好時機。
健康DOUBLE不打折，生活講究不將就，
想要聰明投資健康，現在正是時候！

特惠 1

買 DOUBLE X 1盒



活動期間購買DOUBLE X綜合營養片
(盒裝或補充包任選)

送 G&H蜂蜜護手霜 (價值150元)

贈品代碼：5460

- 質地細緻好吸收，清爽不黏膩。
- 恬淡花蜜香縈繞在指間，長效維持雙手柔嫩觸感。



容量：30ml

注意事項

1. 訂購時請輸入產品訂貨代碼、數量及贈品訂貨代碼。
2. 特惠1贈品不與特惠2贈品累積贈送。
3. 活動當日開始訂購時間：網路、行動購物及電話訂貨為上午8:30，各體驗中心訂貨櫃檯為上午10:00，服務中心為12:00。服務中心周一不營業。
4. 產品退貨時，請務必連同贈品一併退回，或扣除等值金額，方可完成退貨。
5. 贈品若有瑕疵問題，請於收到貨品14天內持原購貨發票，至桃園儲運處售後服務組，或全台服務據點辦理換貨。

特惠活動

活動至10月10日結束 敬請把握機會

特惠2

買 DOUBLE X 3盒



活動期間購買DOUBLE X綜合營養片
(盒裝或補充包任選)

送

新秀麗(Samsonite)輕巧兩用事務包 (價值2,680元)

■ 海軍藍 贈品代碼：5479

■ 活力黃 贈品代碼：5480



- 設計俐落簡約，撞色內裡設計，展現低調時尚感。
- 獨立隔層可收納14吋筆電。
- 可雙肩後背、可手提，搭配多樣化。
- 耐磨外層，堅固耐用。



6. 贈品數量有限，送完為止；贈品以實品為準。
7. 若贈品於10月10日前送完，則活動即止。
8. 安麗公司保有更改活動辦法及贈品之權利。

適用品項	產品名稱	訂貨代碼
	DOUBLE X綜合營養片	2568
	DOUBLE X補充包	2569
	BodyKey輕漾組—Double X盒裝	9729
	BodyKey輕漾組—Double X補充包	9730

時尚媽咪這樣「妝」 走到哪兒都美美der

「黃臉婆」、「糟糠妻」的時代已經過去了，現在的媽咪個個保養得宜、光采亮眼，即使年過30，也已摸索出什麼適合自己、妝扮起來最美。想要走到哪兒都美美der，快看這兒！



場合2 上班前修修臉 怎麼拍都像妹

很多上班族媽咪為了省時間，常常一盒氣墊粉餅拍全臉，或是選用不適合自己膚色的底妝，膚色顯得過白，反而讓人覺得你的妝很濃、有年代感！想要變年輕，加上「修容」這一招就ok！拍氣墊粉餅時，記得集中在額頭、兩頰3點連線之間的區域，其餘部位則輕拍即可，可營造底妝的輕透質感，然後再搭配修容產品針對T字和臉側加強明暗，五官的立體度跳出來，和同事自拍怎麼拍都像妹！



更多好康資訊
請上漾媽姐妹淘官網

場合1 帶孩子上學 心機裸妝不能輸

帶有健康色澤的光感裸肌是底妝主流，一大早帶小孩上學，近似素顏的「無感妝容」剛剛好！別忘了妝前的保濕功課先做足，熟女媽咪請選用抗老精華加強呵護，讓臉蛋透出彈潤光澤。妝前保養搞定了，接著就靠具潤色效果的CC霜把黯黃氣色藏起來，再選擇與膚色相近的氣墊粉餅，少量多次輕拍上去，讓妝效更服貼輕透。自然妝容配上親切笑容，你就是最有觀眾緣的媽咪！



場合3 眼唇加點顏色 自信完勝交際圈

當了媽，偶爾還是要和好姊妹跑跑趴！出席交際場合，想要營造年輕妝感，可以試試銀灰色的眼影，點綴在上眼皮正中央，搭配棕色調眼線，更顯清新減齡；想要彰顯優雅氣質，不妨嘗試大地色系，無論作為視覺主色或輕點眼尾，都能讓眼神充滿知性魅力。唇彩可選擇粉櫻、粉橘等色系，帶出肌膚的透明感。最後，記得說話時，眼神要專注、姿態要自信，一舉一動都超吸睛！



Let's Play Together!

一起玩才有趣!

心騎日
NUTRILITE™
2017 BIKE DAY



Picnic Day
安麗野餐趣

南區場	北區場	中區場
2017年11月26日	2017年12月10日	2018年1月7日
高雄世運主場館 戶外廣場	起點—總統府前廣場 終點—台北市大佳河濱 公園	台中太平坪林 森林公園



一起心騎日 6:30AM

一起在城市、河堤悠遊騎乘，欣賞在地風景、收集夥伴歡笑，
紐崔萊心騎日邀你一起騎出健康樂活！

- ◆ 報名日期：10月11日起
- ◆ 報名費用：350元



直銷商中心團體報名

1. 以直銷商中心為單位，採團體報名制且須達30人(含)以上，參與身分不限定直銷商，歡迎夥伴邀約新朋友報名。
 2. 團體報名達30人(含)以上，即享有中心專屬好禮。
- 限量紐崔萊心騎日手環 ● 現場專屬中心團帳 ● 中心精神大旗

直銷商/會員個人報名

1. 個人或2人以上報名。
2. 可透過安麗各種訂貨管道報名(語音除外)。



報名詳情

一般大眾報名 請至活動官網報名

新朋友享好康

好多好禮歡迎第一次參加心騎日的新朋友們。快把他們通通帶到心騎日，感受紐崔萊的活力與熱情。

- 專屬護照 ● 獨享大型趣味扭蛋禮 ● 獨享抽獎好禮

新朋友定義：1.於2016年11月1日後(含)加入之直銷商/會員 2.還未加入安麗的朋友



豪華嘉年華樂翻天

超大型DOUBLE X互動展示區、趣味創意拍照、互動數位遊戲、身歷其境紐崔萊農場VR體驗……只要你來玩，就可獲得客製化DOUBLE X小禮，一起同樂吧！

與陳彥博一起扭腰擺臀

想和陳彥博一起跳有氧、打拳擊、做瑜珈？心騎日讓你一次滿足，還有機會成為紐崔萊萬元禮盒得主。這麼多好玩、好康，快來舉起你的雙手、揮舞中心大旗、大聲呼喊「我是MVP」！



各項活動辦法
請上活動官網



一起野餐趣

11:00AM

• 免費入場 •

專為漾媽姐妹淘、老朋友、新夥伴、小孩們打造的歡樂盛宴，騎完了單車，別忘了續攤，一起野餐趣！活動超精彩、禮物超澎湃，讓我們一起歡樂一整天！

小孩的玩樂天堂

藏有寶物的球池、彩色積木派對、唱唱跳跳的童樂會、萌寶貝競爬比賽……，保證小孩high翻天！



媽咪的元氣教室

廚藝老師示範快速料理秘技、戶外瑜珈教室、時尚辣媽養成班……，就是要媽咪個個健康又美麗！



精美好禮獎不完

漾媽姐妹淘驗證會員現場享有專屬好禮與專業親子照，每場活動都有可愛小贈品，還有抽獎活動，希望大家把好禮帶回家！



創意野餐造型趴

想化身皇家貴族、鄉村牛仔或台客台妹都可以，盡情發揮創意，自己當主角，來場別有一番風味的野餐吧！



即將於漾媽官網公告
敬請期待



2017

中秋月圓 獻好禮

安麗中秋禮盒 熱賣中

數量有限 售完為止



優質蛋白素繽紛活力禮盒

結合大豆、小麥、豌豆三種純植物蛋白質，提供9種人體無法合成的必需胺基酸，達到蛋白質國際公認評價的最高標準(PDCAAS=1)。低脂肪、零膽固醇、零乳糖、健康無負擔。

內含：優質蛋白素—全植物配方(450公克) 2罐、精美提袋1個

● 訂貨代碼：2626

R&J有機什穀粉禮盒

以五行健康概念所設計的配方，嚴選黑、赤、青、黃、白五色有機穀類、堅果與豆類，通過有機產品認證，含豐富膳食纖維與植物營養，是元氣滿點的健康飲品。

內含：R&J有機什穀粉(500公克) 2罐

● 訂貨代碼：9592



優質蛋白素什穀禮盒

內含：優質蛋白素—全植物配方(450公克) 1罐、
R&J有機什穀粉(500公克) 1罐

● 訂貨代碼：9705

G&H植萃呵護禮盒

全新植萃配方，富含8種植物精華與天然礦物，能給予肌膚最天然的呵護並留下清新舒爽的觸感。蘆薈、白茶、蜂蜜三種香味一次擁有！

內含：蘆薈沐浴乳(400毫升)1瓶、
白茶洗手乳(250毫升)1瓶、
蜂蜜護手霜(30毫升)1支

● 訂貨代碼：9757





XS活力飲料

添加維生素B群，0熱量、0蔗糖，無負擔，為生活忙碌的你提升活力，是三五好友聚在一起時最佳的活力飲品，XStraBURN更幫助你迎向新曲線，冰冰的喝，風味絕佳，讓你更有衝勁面對所有挑戰！

檸檬口味、葡萄蔓越莓口味、綜合莓果口味，(每瓶250毫升)，皆6瓶裝

- 訂貨代碼：9685 (檸檬口味)、9688 (葡萄蔓越莓口味)、9750 (XStraBURN 綜合莓果口味)

R&J抹茶歐蕾隨身包

嚴選新竹關西綠茶，通過嚴格檢驗，清香微甘，配上濃郁奶香，就是大人小孩都喜愛的抹茶歐蕾飲品，熱熱喝，香濃又滿足，冰涼飲用，清新透沁涼。

內含：R&J抹茶歐蕾隨身包(每包約25公克) 30包

- 訂貨代碼：9677



R&J即享三合一咖啡隨身包 R&J淬煉二合一咖啡隨身包

濃郁咖啡香，不僅是味覺的享受，更是心情的舒緩。隨時來一杯即享三合一咖啡，享受生命中微甜的幸福；喝一口淬煉二合一咖啡，品味人生的甘醇滋味。

內含：R&J即享三合一咖啡隨身包(每包約25公克)、R&J淬煉二合一咖啡隨身包(每包約18公克)，各30包

- 訂貨代碼：8715 (三合一)、7896 (二合一)



愛心滿布禮盒

由希望工場與陽光基金會傷友、八里療養院病友共同合作，每一條家事布都是他們努力克服身心障礙用心製作而成，所有銷售利潤，亦將作為安麗希望工場慈善基金會幫助弱勢學童之用。

內含：萬用布、洗碗布、除油布，各2條

● 訂貨代碼：9702

R&J有機紅麴黑豆醬油禮盒

傳承西螺老師傅70年工法，嚴選有機黑豆與天然紅麴，以日曝180天古法釀造，製作出香純又健康的醬油，不添加防腐劑與人工色素，無論沾、滷、調味，都能為食物增添絕佳好滋味。

內含：醬油露(420毫升)、醬油膏(420毫升)，各1瓶

● 訂貨代碼：9712



新包裝登場



特級冷壓橄欖油禮盒

生活在希臘拉科尼亞的農民，在肥沃的火山灰土壤，不添加人工化肥，以天然方式栽種橄欖，保存大自然精髓。手工採收的橄欖，採收後24小時內於室溫下使用「直接壓榨」方式萃取的第一道橄欖油，富含維生素A、D、E、K及豐富的單元不飽和脂肪酸。希臘拉科尼亞單一產區生產，原裝進口，品質深受肯定。美食主義，健康取向。

內含：Dorian特級冷壓
橄欖油(1公升) 2瓶

● 訂貨代碼：7148



精彩介紹



愛像熱情太陽 讓愛出走·35鄉鎮公益行

炎炎暑氣沒有讓直銷商夥伴的愛心稍有退卻，反而更熱情無比。從北到南、再到離島金門，許多直銷商中心的夥伴擔任志工，趁著暑假，陪伴育幼院或教養院的孩子們露營、打球、玩遊戲、作烘焙……讓孩子們留下歡樂的回憶。

用心陪伴慢飛天使

他們或許行動不靈敏、或許學習較緩慢，但只要耐心引導，慢飛天使依然能夠快樂飛翔。超凡中壢教室及紅冠台中中心的愛心志工，分別帶領桃園真善美社會福利基金會及苗栗幼安教養院的身障兒少度過美好時光。

志工們耐心的教導孩子畫畫、協助他們用餐、帶領他們遊戲，每一個簡單的活動，都經過志工們精心設計，以配合孩子的身體狀況與學習能力。雖然這些孩子不善表達，卻能從他們的眼神中看到喜悅，志工夥伴們也表示，能夠用自己的力量幫助別人，讓他們更懂得知福惜福。

搭棚露營好新鮮 運動流汗好暢快

對新竹好生育幼院的孩子來說，能夠體驗時下最夯的露營，是多麼開心的事。為了籌辦兩天一夜的露營活動，寰宇中山中心的夥伴做足功課、細心規劃，

就是希望能讓孩子玩得開心並從中學習成長。從搭營帳、野炊、營火晚會到水球大戰……對院童來說都是新奇的體驗，更是念念不忘的回憶。

除了帶孩子體驗大自然的美好，富康聚冠中心與寰宇台中大進中心也不約而同舉辦運動營，帶領基隆愛加倍社區關懷協會及南投陳網兒少中心的孩子打籃球、打羽球，從技巧傳授，到分組對戰，志工們使出渾身解數和孩子們切磋球技，大家玩得不亦樂乎，也充分享受運動揮汗的暢快！

做美食 玩團康

美味的食物讓人有幸福感，再加上真心的陪伴，就更能撫慰弱勢孩子的心。金門萬眾一心教室、飛鷹台中中心、群雁成功教室、COMAC竹北中心、EL26團隊、超凡新生、台中英榕中心、群雁嘉義教室及台中英才中心的志工夥伴，都紛紛發揮創意，為不同的育幼院及兒少之家的孩子



5



6





1. 台中英榕中心夥伴陪孩子度過歡樂的一天。2. 寰宇中山中心夥伴帶孩子體驗露營的樂趣。3. ABN 陽光虎尾中心的夥伴替慢飛天使打掃遊戲間。4. 超凡中壢教室夥伴耐心陪伴慢飛天使製作披薩。5. 飛鷹台中中心夥伴與孩子一同完成美味的料理。6. EL26 團隊教導孩子繪出夢想圖。7. 群雁成功教室夥伴為孩子準備美味餐點。8. 紅冠台中中心夥伴帶著教養院的孩子唱唱跳跳。9. 富康聚冠中心夥伴與孩子們切磋球技。



們設計出各式各樣有趣的團康遊戲、帶著孩子一起動手做出一道道美味料理，無論是太鼓教學、編製夢想圖、吹畫、手做披薩、香煎大阪燒……看著孩子勇於嚐試、樂在其中，志工夥伴們也從孩子身上感受到單純的美好。

美化環境與職涯教學 助兒少安心成長

對許多弱勢兒少來說，社福機構就是他們的避風港，為了讓慢飛天使有良好的學習環境，ABN 陽光虎尾中心的志工們捲起衣袖為若瑟社會福利基金會的孩子們打掃遊戲間，希望盡一己之力，讓小天使能在乾淨的環境中開心玩耍。寰宇南京教室的愛心夥伴則到聖方濟兒少中心彩繪牆壁，希望孩子的生活也能充滿繽紛色彩。

不僅如此，寰宇彰化勝利中心、台北勝利學苑、台北自強中心的志工夥伴也教導即將進入社會的大孩子如何做好生涯規畫、打理生活日常，幫助孩子在未來的道路上走得更平穩順暢。



重要通知

賀 安麗九度榮獲「體育推手獎」

每一個運動場上的「台灣之光」，背後都有許多默默支持與資助的幕後英雄！安麗公司今年連續第九度榮獲「贊助類金質獎」，也因為長期投入體育贊助而榮獲「長期贊助獎」。陳建仁副總統親臨「106年體育推手獎表揚典禮」頒獎，感謝長期推廣與贊助體育活動的企業、團體與個人，並表揚他們的無私奉獻，是台灣體育運動最重要的「推手」。



數位資訊



一手掌握熱門社群內容，快速找到喜愛的影片與貼文，立刻發佈到你的Facebook & LINE。

iShare
數位資訊中心



快上iShare，
分享你的最愛
給最愛！



AmwayTV

關心你的車內空氣品質

車內空污比車外更嚴重？
安麗電視Be a better you節目主持人蕭彤雯
用他開的車實測安麗車用空氣清淨機
結果如何請看安麗電視！



三種方式收看



Am-Card
安麗行動卡



安麗電視官網



YouTube頻道

產品價目表

產品編號	訂貨代碼	產品名稱	售貨額	售價	上市日期
120871D	3565	雙色修容餅	951	999	10月6日
121214A	3567	經典純色唇膏——霧酒紅	667	700	10月6日
121215A	3568	經典純色唇膏——霧粉橘	667	700	10月6日
121216A	3569	經典純色唇膏——霧粉櫻	667	700	10月6日
107998R5	4126	煥膚面膜	2,381	2,500	
113809V3	4143	恆時凝顏精華30ml	2,286	2,400	
1120223V	4198	恆時凝顏精華50ml	3,048	3,200	
117014V1	4151	紅魚子緊緻極粹精華30ml	3,429	3,600	
120224V1	4197	紅魚子緊緻極粹精華50ml	4,571	4,800	
117650V	4162	活力保濕精華	1,819	1,910	
117651V	4187	活力保濕冰川面膜	1,095	1,150	
119624V	4205	光感煥白淡斑精華	2,286	2,400	
118208D	3511	光感煥白CC霜	1,048	1,100	
276473	3555	水美氣墊粉餅——21號	1,238	1,300	
276474	3556	水美氣墊粉餅——23號	1,238	1,300	
278781	3557	水美氣墊粉餅——21號優惠組	1,886	1,980	
278782	3558	水美氣墊粉餅——23號優惠組	1,886	1,980	
118393D	3523	經典四色眼影——薄暮薰灰	1,257	1,320	
118394D	3524	經典四色眼影——肉桂拿鐵	1,257	1,320	
118404D	3532	經典眼頰盒	476	500	
119676V	4181	活氧青春露	2,714	2,850	
117809V	3512	光感煥白UV防曬乳	1,390	1,460	
104148T3	2568	DOUBLE X 綜合營養片	2,043	2,145	供貨中
104209T3	2569	DOUBLE X 補充包	1,948	2,045	供貨中
276993	9729	BodyKey輕漾組——DOUBLE X盒裝	4,119	4,325	供貨中
276994	9730	BodyKey輕漾組——DOUBLE X補充包	4,024	4,225	供貨中
281135	9757	G&H植萃禮盒	686	720	供貨中
275952	9712	R&J有機紅麴黑豆醬油禮盒	300	630	供貨中
275086	9705	優質蛋白素什穀禮盒	1,105	1,390	供貨中
277109	2626	優質蛋白素繽紛活力禮盒	1,772	1,960	供貨中
WHU5544TW	9592	R&J有機什穀粉禮盒	438	920	供貨中
270578	9677	R&J抹茶歐蕾隨身包	171	360	供貨中
WHU3967TW	8715	R&J即享三合一咖啡隨身包	171	360	供貨中
WHU3848TW	7896	R&J淬煉二合一咖啡隨身包	181	380	供貨中
WHU3124TW	7148	特級冷壓橄欖油禮盒	402	845	供貨中
270797	9702	希望工場愛心滿布禮盒	252	530	供貨中
122018	9750	XStraBURN綜合莓果口味——6瓶裝	343	360	供貨中
270720	9688	XS葡萄蔓越莓口味——6瓶裝	343	360	供貨中
270717	9685	XS檸檬口味——6瓶裝	343	360	供貨中
116474T1	2618	BodyKey 營養飲品——香草	1,190	1,250	供貨中
116476T1	2619	BodyKey 營養飲品——莓果	1,190	1,250	供貨中
120202T1	2620	BodyKey 營養飲品——咖啡	1,190	1,250	供貨中
WHU5585TW	2053	安麗空氣清淨機 (一次付清)	34,762	36,500	供貨中
WHU3996TW	9522	安麗空氣清淨機 (六期無息分期)	34,762	36,500	供貨中
101078A4	2054	HEPA濾網	4,505	4,730	供貨中
118040A1	2055	活性碳氣味濾網	2,985	3,134	供貨中
產品編號	訂貨代碼	輔銷用品名稱	單位	售價	上市日期
WHU6596TW	8356	2017雅芝化妝品節型錄	5入	35	9月26日
281673	8389	車用空氣清淨機型錄	每本	30	供貨中
WHU6399TW	8159	DOUBLE X 綜合營養片產品簡介	5入	20	供貨中
WHU6400TW	8160	完整營養聰明投資綜合營養片功能簡介	每本	20	供貨中
WHU6448TW	8208	解讀營養素的奧妙	每本	40	接續供貨
WHU6062TW	6427	卓越的紐崔萊手冊	每本	30	接續供貨

特惠活動
10月6日
開始

● 所有新上市或特惠活動，上市當日開始訂購時間，網路、行動購物及電話訂貨為上午8:30，各體驗中心訂貨櫃檯為上午10:00，服務中心為12:00。服務中心周一不營業。

● 贈品如有瑕疵，請於收到貨品後14天內持原購貨發票，至桃園儲運處售後服務組或各服務據點辦理換貨。

產品訊息

■ 2017雅芝化妝品節型錄 9月26日美麗登場

ARTISTRY年度美麗盛事，獨家獻上幸福好禮！精心設計的化妝品節型錄，詳細介紹明星產品、彩妝新品的美妝保養對策，及特惠活動內容。

■ 安麗車用空氣清淨機型錄 供貨中

你知道車內空污比車外更嚴重嗎？配合安麗車用空氣清淨機上市，安麗公司特別推出產品型錄，詳細介紹車內空污來源、產品優勢、濾淨效能等。

■ 卓越的紐崔萊、解讀營養素的奧妙 全新改版接續供貨

全新改版的《卓越的紐崔萊》及《解讀營養素的奧妙》提供完整豐富的品牌故事及營養新知，是自學或產品推廣的最佳工具。

■ DOUBLE X綜合營養片產品簡介、

完整營養聰明投資健康手冊 供貨中

產品簡介以淺顯易懂的方式，幫助消費者快速認知飲食缺口，進而瞭解DOUBLE X提供完整營養，以最有效經濟的方式為健康加分；健康手冊詳述完整營養對人體的重要性，是推廣產品的好幫手。

■ NLA停止供貨項目

產品編號	品名	產品編號	品名
122002	贈品——淨水器特惠不銹鋼餐廚組	275951	R&J纖杯巧味湯品禮盒
101089E4	贈品——鋼碗三件組	TCK0814TW-TCK0817TW	紐崔萊品牌課
278762	贈品——中式菜刀	TCK0977TW-TCK0982TW	Drive DD培訓課程
278763	贈品——不銹鋼餐具組	E9893TW6	口腔清新劑—薄荷口味
278764	贈品——淨水器特惠蒸氣掛燙機	TCK0983TW-TCK0987TW	DOUBLE X訓練
WHU2644TW	贈品——活力保濕面膜一單片	122082	面膜活動加價購雙面臉部清潔刷
WHU6142TW	產品價目表	TCK0988TW-TCK1083TW	紐崔萊優活日活動
TCK1086TW-TCK1090TW	雅芝化妝品節說明會		



尺寸:17.5X24.5cm



ATDSHERE IN DRIVE 安麗車用空氣清淨機

尺寸:21X20cm



尺寸:19X26cm



尺寸:19X26cm



尺寸:21X15cm



尺寸:19X26cm

熊董在哪裡？

不讓「熊讚」專美於前，安麗的「熊董」也是可愛度破表，又有創業魂的有為青年喔！只要在10月號數位月刊找出熊董點擊並回填表單，激發熊熊熱情，就有機會抽中**精美好禮**喔！（每直銷權限一次機會）



書城下載這樣做

- Step1 開啟Am-Card
- Step2 點選左上角 ，選擇安麗APP商城
- Step3 下載i安麗書城2.0

找到這隻才能抽獎喔！



■ 愛分享生活誌要說掰掰了！

時代快速轉動，潮流也不斷更新，為了更符合安麗會員的需求，愛分享生活誌將於2017年10月號出刊後不再發行。感謝安麗會員對愛分享生活誌的支持，敬請期待新型態的安麗產品型錄。

■ ARTISTRY 產品無息分期付款優惠說明

1. ARTISTRY雅芝第三重滿額贈帳單折抵方式：買ARTISTRY有售貨額商品（限ARTISTRY雅芝第三重滿額贈），單筆訂單滿13,500元且選擇贈品6期無息分期。
2. 活動期間內持指定13家銀行信用卡，親臨各服務據點櫃台現場刷卡、網路、行動購物或郵寄訂單訂貨，辦理分期付款成功者，皆可享有專案配合銀行之信用卡6期零利率分期付款，持聯邦安麗精英卡分期並可獲得信用卡「帳單折抵分期禮」（刷卡金）。
3. 帳單折抵分期禮之回饋時間將因銀行作業時間而異，最長將於分期交易成功後之次三個月內的帳單中回饋。

4. 信用卡分期付款之使用因各家銀行規定不一，請注意並瞭解各家銀行之相關規定，避免因繳款之失誤，被加計違約金／滯納金、循環信用利息及其他費用，請謹慎使用。
5. 詳細活動內容及注意事項請詳閱各銀行網站。
6. 謹慎理財信用至上，循環利率依各銀行公告為準。

「信用卡6期」分期付款優惠注意事項

1. 辦理分期付款，單項產品最低實際刷卡金額須達新台幣10,000元。提供6期無息分期之銀行：中信／花旗／玉山／富邦／台新／聯邦／渣打／永豐／國泰世華／澳盛／遠東／第一／兆豐等13家銀行。
2. 採信用卡訂購付款者，請將信用卡號及有效日期填寫清楚，單張訂單僅限同一張信用卡付款，且付款人必須為持卡之直銷商或會員，恕無法受理顧客刷卡付費。
3. Visa金融卡恕無法辦理分期付款。
4. 銀行保留最終核准與否之權利，相關權利義務及重要事項請詳見「分期付款專用訂單」上之說明。



聯邦安麗精英御璽聯名卡

全新上市

- 首年免年費，代扣安麗續約費，年年免年費
- 一般新增消費享0.3%現金回饋，回饋無上限

註：一般新增消費定義及卡片權益請詳見聯邦信用卡網站。

新戶首刷 好禮4選一

活動期間：106/10/1~12/31

新戶核卡後30日內一般新增消費刷滿3筆，且每筆金額達688元(含)以上，即享好禮四選一：

好禮A	好禮B	好禮C	好禮D
<p>500元刷卡金</p> <p>刷卡金 \$500</p> <p>選擇「刷卡金500元」者，適用於自核卡後次月回帳，並針對該筆之一筆消費，持卡人可選擇於該項消費轉帳人、資料系統使用率與服務滿意度。</p>	<p>高價金行李箱</p> <p>(贈品以實物為準) (24吋) 尺寸：46(W)X37(D)X60(H)cm</p>	<p>小太陽定時烤箱</p> <p>(贈品以實物為準) (10L) 尺寸：39-7(W)X28-6(D)X20-8(H)cm</p>	<p>威秀電影票2張</p> <p>(贈品以實物為準)</p>

(照片僅供參考，贈品以實物為準)

持聯邦安麗卡分期加碼禮

活動期間：106/9/26~11/5

ARTISTRY化妝品節活動時間，購買ARTISTRY雅芝有售貨額商品，單筆訂單滿13,500元且選擇第三重滿額贈品6期無息分期付款，即可獲贈 **刷卡金100元**。



● 凡符合分期禮資格者，刷卡金將於消費次月回帳至正卡信用卡帳戶，刷卡金限折抵一般新增消費。● 單筆達27,000元且分6期成功者，贈送刷卡金200元，以此類推。

※新戶定義：核卡前6個月內未持有任一聯邦信用卡者。※新戶好禮贈戶限領取之份、新增消費及各項相關活動注意事項及限制條件，請見聯邦銀行信用卡網站。

攜手連心...

您的愛心超有型

每一年，感謝有您：

千元贊助，就能帶來千萬能量，

給孩子無微不至的照顧與多樣化的學習機會。

現在，安麗將以「熊董愛心三角包」

答謝您持續為孩子的希望打氣，

幫助他們建立信心，改變未來，向上高飛！

自10月5日起，凡單次捐款滿一千元以上，即可獲得「熊董愛心三角包」。

本贈品共有粉綠與粉藍兩種顏色選擇，如透過網路捐款，則顏色隨機出貨。若其中一種顏色贈送完畢則贈送另一顏色，數量有限，送完為止。

愛心滿千，贈禮更有型
[熊董愛心三角包]



尺寸：長21x寬24x高21cm



線上捐款

安麗

HOPE MAKER

安麗希望工場慈善基金會
Amway Hope Maker Charity Foundation



SA459TW