

愛生活

安麗 雙月刊

Amagram

JUN.
2022



核心營養
三原力
特惠活動6/7上市

紐崔萊品牌煥新 全面啟動!

亮白一夏特惠活動 熱烈進行中



核心營養
三原力

6月7日
特惠上市

蛋白質、脂質與維生素、礦物質，是每日所需的**核心營養**。
紐崔萊全程追溯，提供大自然裡，最純淨天然的核心營養補給，
從自然三原力中，獲得最高品質的健康！

來自大自然 最好的核心營養只在紐崔萊

植萃呵護力

DOUBLE X™
蔬果綜合營養片

結合維生素、礦物質
100種植物營養素
提升均衡營養

營養補給力

優質蛋白質

國際最高品質蛋白質*
以全植物配方
幫助肌肉生長、增強體力

*PDCAAS蛋白質消化率校正之胺基酸分數=1

天然保健力

複合魚油膠囊
全方位優護魚油膠囊

來自純淨海域優選魚種
提供好的脂質
促進循環

入門營養組

- DOUBLE X 蔬果綜合營養片—10天份*1
- 優質蛋白質—全植物配方隨身包*1
- 全方位隨身營養系列共6包
(含男士活力組合、長青樂齡組合、女士青春組合各2包)
- 安麗40周年紀念帆布袋*1

訂貨代碼 8548 售價 1,380元



核心守護組

買

優質蛋白質、DOUBLE X 蔬果綜合營養片、
魚油系列產品任選滿額**3,800元**
(至少須包含一盒DOUBLE X 蔬果綜合營養片一補充包)

送

好禮2選1

DOUBLE X 伸縮餐盒 價值450元

- 可摺疊好收納，攜帶便利
- 食品級矽膠材質可微波
- 密封卡扣設計，餐具專屬收納位置
- 紐崔萊品牌換新包裝，自然風更吸睛



或

紐崔萊農場積木組 價值480元

- 體驗紐崔萊農場風情—紐崔萊獨特植萃元素(針葉櫻桃、紫錐花)及永續農耕小尖兵(綿羊、瓢蟲、貓頭鷹)
- 辦公桌療癒小物，城市中的農場
- 與樂高零件相容，延伸創意積木組裝樂趣



訂貨代碼	品名	訂貨代碼	品名
2696	DOUBLE X 蔬果綜合營養片	2648	優質蛋白質—抹茶口味
2697	DOUBLE X 蔬果綜合營養片—補充包	2571	優質蛋白質—草莓口味
2789	DOUBLE X 蔬果綜合營養片—10天份	2802	優質蛋白質—巧克力口味
2575	優質蛋白質—全植物配方	2875	全方位優護魚油膠囊
2740	優質蛋白質—全植物配方家庭號	2617	複合魚油膠囊
2576	優質蛋白質—全植物配方隨身包		

贈品數量有限，送完為止。
詳細活動辦法請以網站公告為準，
安麗公司保有更改活動辦法及贈品之權利。



瞭解更多

核心營養三原力

特惠活動6/7上市



HEALTH

- 06 紐崔萊品牌煥新 全面啟動
- 08 植物力量 提升全家保護力
- 10 健康體態 從管好血糖開始
- 12 美型神隊友 輕盈再現
- 14 增強免疫 5大關鍵營養

HOME

- 16 病毒來襲! 清淨空氣守護健康
- 18 益之源好口碑大公開
- 20 防霉法寶 梅雨季節也不驚



BEAUTY

- 22 清爽一夏 訂製水潤透嫩肌



HEALTHY EATING

- 24 R&J新升級 精品級風味咖啡
- 26 夏日低GI輕盈餐

ENTREPRENEUR

- 28 安麗台灣40 有你真好

HOPE MAKER

- 30 給孩子溫暖「衣」靠 滿千贈禮起跑

顧客服務專線：(02)2175-5166



安麗數位期刊
iShare 輕鬆分享



立刻一餐 快速營養即戰力

6月2日 活力上市!



蛋白質UP!

每100公克含
20公克植物蛋白質
快速補充活力

高膳食纖維

促進腸胃蠕動 排除負擔
滿足成人一天約
1/3膳食纖維需求

滿滿堅果種子

補充好油.維生素E.礦物質
身體健康好元氣



黃豆片

優質蛋白質
給你滿滿活力



杏仁片、南瓜子

香脆口感
健康加好「油」



蔓越莓乾

精選「北美紅寶石」
蔓越莓健康更升級



玉米片

裹上100%天然蜂蜜
香甜不膩最涮嘴



“如果我們期望大地能夠充分地哺育我們，
我們就必須先學習餵養大地。”

——紐崔萊創辦人卡爾·仁伯

紐崔萊品牌煥新 全面啟動!

88年來，紐崔萊創辦人卡爾·仁伯先生所闡揚的哲學，一直是紐崔萊理念的核心。紐崔萊從維護自然永續環境出發，同時追求科技永續創新，進而照顧人們的永續健康。今年，紐崔萊以全新logo及產品包裝，還有更豐富的產品系列，用自然植物力量守護你，陪你一起邁向更健康、更美好的未來。

 **永續環境**
與大自然 和諧共存

卡爾·仁伯先生認為，經營農場應以維護自然環境為原則，並將土壤及生態平衡破壞的程度減至最低。88年來，紐崔萊以超越有機的永續農耕系統，從種子到土壤，全力在各方面採用對環境友善的解決方案。紐崔萊農場結合了人、植物、動物與土地，達成完美且平衡的運作。

紐崔萊不但是植物營養專家、永續農耕先鋒，更藉由科技的力量，提供營養及健康方面的創新解決方案。紐崔萊全程追溯，給你想要的安心，從種子到成品，每個環節皆嚴格把關，確保產品純淨、安全、有效，這也是紐崔萊與其他營養補充品最大的不同之處。

 **永續創新**
創新研發 全程追溯

 **永續健康**
營養補給 長長久久

保持健康，是動詞更是進行式，紐崔萊幫助你養成良好的飲食習慣，補充來自大自然最好的營養，建立良好的運動與生活習慣，每天都能朝著健康前進一步。從過去到現在，紐崔萊萃取天然菁華，結合尖端科技，並協助人們邁向極致健康的願景不曾改變，因為「極致健康，就是紐崔萊」！

| 新標識 |

 **nutrilite**

跳脫框架的無限可能

從第一眼識別品牌的logo開始，就為紐崔萊品牌形象注入生生不息的活力。代表植物的綠葉從原本的框架中跳脫出來，突破束縛，更加自由生長，更加欣欣向榮，也更加親切自然，傳達紐崔萊獻給你的天然植物力量。

| 新包裝 |



現代化自然風設計

紐崔萊產品包裝即將以全新面貌問世，紐崔萊以更貼近大自然的視覺呈現全新形象，擷取大自然的元素，讓人感受到產品的豐富植物營養，並與品牌本身產生更強的情感連結。現代化自然風設計、更吸睛的包裝預計於第四季陸續推出，敬請期待！

| 新產品 |

PLANT TO TABLE

紐崔萊PLANT TO TABLE品牌於今年推出健康美味產品，延續健康從日常飲食開始的觀念，在美好風味中注入植物營養，幫助你每日活力滿點。產品維持紐崔萊高品質堅持，由營養師專業設計配方，精心嚴選美味配比，一系列新商品即將陸續上市，讓紐崔萊的植物力量化身成餐桌上的美味！



運用植物力量 提升全家保護力

餐桌上的超級防護罩

當防疫成為長期抗戰，每個人都必須盡可能做好與危機共存的準備，身體需要借助大自然的力量，全面升級防禦力。從植物到餐桌 (plant to table)，享受植物的美好風味，還能透過植物攝取天然營養素，增添保護力。

食物可以簡單，但營養不行

疫情期間，家中有長輩和兒童的家庭，勢必更加追求完整營養，以提升自體保健力。而照顧全家的重責大任就落在年輕父母身上，在繁忙工作和家庭間，餐點準備可以簡單，但營養可就不能簡單，要提升抵抗力就要吃得更健康！

最好的營養，來自大自然的原始力量。多樣化選擇當季新鮮食材、親自下廚，透過簡單烹調，營養就能豐富、面面俱到，滿足提升保健力的關鍵需求，為全家撐起超級防護罩。

全家保健力4大需求

1 營養均衡，就要增添「穀」力

每日5色蔬果，攝取不同的植物營養素為健康打基礎，多樣化選擇全穀雜糧，加上選用含麩皮的原型食物，同樣也能帶來多種維生素，如維生素B群和植物營養素。

像是奇亞籽富含Omega-3、維生素E；紅藜麥有蛋白質、礦物質鈣、鎂、鐵等，以及抗氧化物質。透過取代主食或添加在白米中，營養更均衡，有助身體維持良好的機能運作。

2 增強免疫，「油」植物來助力

以植物為來源的優質油脂，含有多種植物營養素及不飽和脂肪酸，有助提升人體自癒力！如橄欖油含Omega-9、奇亞籽油含Omega-3，另外杏仁、核桃、腰果三大堅果也可以同時補充到Omega-3、6、9，提升免疫力，不易發炎，和生病說bye bye。

同時也要注意，油脂類食品的分量要拿捏，健康剛剛好、曲線也能剛剛好。

3 改善消化功能，纖維不可少

人體的免疫系統70%都分布在腸道中，豐富的膳食纖維可以幫助腸道蠕動，清理體內垃圾，同時也是益生菌的營養來源之一，有助體內益生菌繁殖生長，維持腸道菌叢完整性。腸道健康，人體的免疫力自然會好。

4 高纖飽足，曲線管理好

防疫在家少外出，可別大意讓曲線變直線！植物的高纖可維護腸道健康，還有延緩消化速度的特性，可以給人心滿意足的飽足感，對於保持良好體態是一大助力。在曲線管理期間，情緒起伏容易變大，建議可來杯溫和甘甜的低卡草本茶，幫助舒緩情緒，舒心無負擔。

植物營養的美好風味

植物是上天的恩賜，透過健康吃和健康煮，既能享受植物的美好風味，又能獲得均衡的植物營養素，用自然守護全家人，植物力就是我們的保護力！



維持健康體態 從管好血糖開始

追求窈窕曲線，若把重心放在體重和體脂的下降，那只是追求表面結果。讓營養師劉馨孺告訴你，想要維持健康體態，除了熱量控制，認真做好血糖管理，可更有效率降低體脂肪，維持健康體態更容易！

穩定血糖 減脂更有效率

為何血糖波動與減脂息息相關呢？當血糖快速升高時，因缺乏胰島素，血糖無法進入細胞，不僅會產生飢餓感，體內也會分泌大量胰島素來調節血糖。當血糖回到正常值後，多餘的能量就會轉換成脂肪儲存在體內，而血糖快速下降後，又容易因為過度飢餓而選擇高熱量食物或吃得更過量。因此，正在進行減重和減脂的人，維持穩定的血糖是很重要的。

調整飲食低 GI 吃得健康不易胖

GI 中文稱為「升糖指數」，代表我們吃進食物造成血糖上升速度快慢的數值，是以食用 100 公克葡萄糖後，2 小時內的血糖增加值為基準（GI 值 = 100），藉此判斷食物的 GI 數值。中、高 GI 食物，會使血糖上升速度較快，反之，低 GI 食物，在腸胃中吸收較為緩慢，血糖就會慢慢上升，而達到控制血糖的目的。

劉營養師建議，在減重、減脂的過程中，可將飲食調整以低 GI 食物為優先，藉此來控制脂肪的分解與合成，減緩飢餓感。食物選擇和烹飪上建議：

- 用糙米取代白米，雜糧麵包取代白吐司，食物纖維含量越高，GI 值越低。
- 多吃原型蔬菜水果，不要打成蔬果汁，烹調時不要切得太細、太碎，食物越粗糙、越少加工，越不易造成血糖上升。
- 用簡單、低油脂料理食物，避免過度烹調或煮得太軟爛。
- 減慢進食速度，也能減緩血糖上升的速度。
- 飲食的總熱量仍會造成血糖上升和體重增加，須注意低 GI 食物的總攝取熱量。

升糖指數	低	中	高
GI 值	GI < 55	56 < GI < 69	GI > 70
血糖影響	波動小	中間值	波動大
主食類	全麥穀類、大燕麥片、山藥	麵線、米粉、冬粉	白米飯、白米粥、白吐司、饅頭、番薯、南瓜
水果類	蘋果、水梨、芭樂	柳橙、桃子、草莓	香蕉、芒果、西瓜
其他	蔬菜類	蔬果汁、布丁	餅乾、蛋糕、可樂、冰淇淋、甜甜圈、汽水

資料來源：衛生福利部國民健康署

天然蔬果 控制血糖的好幫手

膳食纖維含量較高的蔬菜，像是菠菜、地瓜葉、空心菜、花椰菜、芹菜，皆屬低 GI 食物，有助於穩定血糖。富含水溶性纖維的蔬果，像是秋葵、木耳、海帶、木瓜、蘋果，可減緩小腸對於醣類的吸收，控制血糖上升的速度。

如果無法從蔬果中攝取到充足的纖維素，也可以在餐前食用水溶性或非水溶性纖維的營養補充品，也可以達到穩定血糖的作用。

穩定血糖 蔬果推薦

- 山藥：延緩食物在腸胃道的吸收。
- 苦瓜：可提高胰島素靈敏度，穩定血糖。
- 洋蔥：可維持正常的糖代謝功能。
- 番茄：屬低 GI 蔬果，讓血糖緩慢上升。
- 柑橘：是降低血糖的潛力物質。

想要制定完美的減重計畫，除了擁有良好的生活作息和運動習慣，不妨也可採用低 GI 飲食，達到事半功倍的效果，快來試試！

美型神隊友 輕盈體態再現

夏日美型是所有人的必修，除了飲食控制加規律運動，還可讓美型神隊友來幫忙，更能事半功倍、輕鬆達標。

控制熱量及血糖、消耗脂肪、增加肌肉量，是維持曲線的不二法門，但如果覺得要戒除口慾多運動，實在很不容易，營養師陳毓玲告訴你，其實一點也不難，用「吃」就可以辦到！

陳營養師表示，想要減脂，基礎營養可要顧好，足量補充蛋白質、維生素、礦物質可幫助提升代謝，讓脂肪不容易囤積。如果要再強化減脂表現，可以加強補充一些促進代謝、強化健身效果的美型營養素，讓體重控制、打造身材曲線事半功倍！



營養師
陳毓玲

解鎖2大關卡 朝美型之路出發

關卡 1 啟動代謝力

代謝力等於熱量消耗力，代謝力越高，消耗的熱量、脂肪也越多。補充促進代謝的食物，有助提升代謝力，輕鬆趕走多餘體脂肪。

關卡 2 提升運動表現

運動的目的，就是為了增肌減脂、雕塑完美線條，肌肉越多，基礎代謝率越高，也不容易復胖。建議在運動的同時，搭配可提高運動表現的肌力營養素，能使健身效果倍增。

代謝激升 神隊友



摩洛哥紅橙

擁有高含量花青素與血橙多酚的摩洛哥紅橙，對於促進脂肪代謝、抑制脂肪生成有極為顯著的效果。有研究證明，連續補充12周摩洛哥紅橙萃取物，可減少體脂肪、腰圍及臀圍。

藤黃果

藤黃果中的萃取物HCA，經證實能抑制澱粉轉變成脂肪，並且增加飽足感，正好適用於喜歡攝取澱粉類的亞洲人，作為體重管理時的輔助食品。

綠咖啡萃取物

咖啡豆含有一種能調節腸道菌相、控制血糖、脂肪細胞代謝的綠原酸成分，但如果是經過烘焙後的咖啡豆，綠原酸會被破壞而流失，只有綠咖啡才能保留豐富的綠原酸。

非洲芒果籽

科學家發現，非洲芒果種籽萃取物與體內賀爾蒙瘦體素運作有關，能提升脂肪利用率，同時可增加飽足感，達到控制食慾的目的。



肌肉量&運動表現UP 神隊友

9種必需胺基酸

運動過後，要有效增加肌肉量，除了吃蛋白質食物外，可補充分子更小的9種必需胺基酸，包括組胺酸、異白胺酸、白胺酸、離胺酸、甲硫胺酸、苯丙胺酸、羥丁胺酸、色胺酸和纈胺酸，能更快速被身體吸收利用，在增肌的同時，還能避免攝取多餘的脂肪熱量。

瑪卡

稱為秘魯人蔘的瑪卡，富含蛋白質及多種必需胺基酸，其中也包括能增強體能與活力的「精胺酸」，不僅提升運動表現和肌肉能量，還有助減少焦慮。



增強免疫力 5大關鍵營養素 補起來

與疫共存時代，
吃不再只是滿足口腹，
吃對營養素提升自體免疫力，
才是戰勝疾病的根本之道。
讓專業醫生告訴你，
免疫營養的重要性！



營養與免疫調節息息相關，缺乏營養就會有營養失調和身體不健康的狀況，像癌症病人接受化療後，營養流失得較快，造成免疫系統變差，進而導致身體的運作機轉失調，讓營養狀況變得更糟。以病毒感染來說，像新冠肺炎是由空氣中的飛沫傳播，再藉由黏膜進入人體，所以如果黏膜系統不夠健全，就比較容易有生病的機會。

補對營養素 有效提升免疫力

1. 維生素A 黏膜組織守護者

避免呼吸道感染，維生素A是一個必須要攝取的營養素。大家都知道維生素A跟眼睛相關，但其實跟黏膜的完整性也是相當有關係，代表食物為深綠色蔬菜和肝臟類。有研究指出，開發中國家的小孩，因為缺乏維生素A，所以免疫力比較差，會感染一些比較嚴重的疾病，甚至有死亡的可能。

2. 維生素C 擊退感冒小尖兵

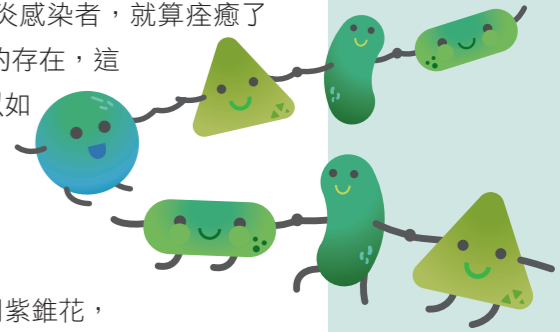
許多臨床醫學報告顯示，維生素C可預防及治療感冒，並且可抵抗傳染病、保護細胞、增強白血球及抗體的濃度與活性、削弱病毒、強化免疫力，同時也是重要的水溶性抗氧化劑，能捕捉自由基，預防癌症。



林哲光醫師
佑家診所院長
長庚大學醫學系
中華民國內科專科醫師

3. 益生菌 免疫打底好幫手

強調黏膜的健康和完整性，就不得不提到黏膜在身體分布最多的地方——腸道。像新冠肺炎感染者，就算痊癒了還是可以在糞便檢體裡，驗出病毒的存在，這樣就可能有二次感染的風險。所以如果能攝取足量的益生菌，有助於腸道的健康和免疫。



4. 紫錐花 免疫促效魔術師

研究證實，如果在感冒初期使用紫錐花，可有效減緩症狀，也可以縮短整個感冒病程，讓身體的免疫系統啟動，啟動後就可以短暫快速地提高免疫力，是西方醫生常常用來治療或是預防感冒的營養成分。因為紫錐花是屬於調節免疫的藥物，只要在需要時攝取就可以了，使用前也請先跟醫師討論是否適合使用。

5. 大蒜 抗癌殺手捍衛者

蒜頭裡含大量的含硫化合物，包括蒜胺酸可以強化身體抵禦能力，除此之外，還有珍貴的穀胱甘肽成分，是重要的抗氧化因子，促進身體維持健康運作。多項研究指出，大蒜中的成分可增加白血球與巨噬細胞的活性和數量，刺激體內與免疫相關的反應，進而加強免疫系統，同時還具有抗菌和抗感染的功能，對於癌症也有顯著的防治功效。

5大營養素 全面守護

基礎保養		長期加強		減緩症狀
益生菌	維生素C	維生素A	大蒜	紫錐花
免疫打底	擊退感冒	守護黏膜組織	加強抗菌	快速提升免疫力

“健康新知”

維持免疫力的重要因子：維生素D

除了以上5大關鍵營養素，林醫生建議也可適度接受日照或補充維生素D。因維生素D是維持免疫機制正常運作的重要因子，對於對抗病毒，或是協助疫苗產生抗體，都相當重要。

衛生福利部國民健康署公布的「國人膳食營養素參考攝取量」及兒科醫學會，也都建議出生開始至12個月的嬰兒每日補充400IU維生素D，1歲以上則依年齡，每日攝取400IU至600IU不等，攝取上限為每日2000IU。



免疫營養看更多

病毒來襲免驚慌！ 用清淨好空氣守護健康

“ 染疫人數暴增，加上天氣變化莫測，身體一出現不適就讓人擔心是不是確診？ ”
現階段最重要的，就是做好自我防護。好日子診所周孟翰醫生和臺北醫學大學醫學系莊凱任教授，教大家如何保護自己和家人，不讓病毒侵門踏戶！

新冠變種病毒Omicron來勢洶洶，在台灣造成大流行，但無論是Delta、Omicron或是感冒、流感，有不少症狀都很相似，令人難以分辨，也因此更加憂心。好日子診所周孟翰醫生指出，感染這類疾病，除了常見的發燒之外，症狀多以呼吸道為主，像是咳嗽、鼻塞或流鼻涕等，但新冠變種病毒Delta和Omicron有一大特徵，是部分患者會出現嗅、味覺異常，或是少數有腹痛、腹瀉的情況，是較容易與感冒和流感區別的地方。

新冠變種病毒、感冒、流感症狀分不清？一張圖帶你瞭解！

症狀/病毒	新冠變種病毒		感冒	流感
	Omicron	Delta		
發燒	偶爾	常見	少見	常見
咳嗽	偶爾 (乾咳為主)	常見 (乾咳為主)	偶爾	常見
打噴嚏	常見	無	常見	無
流鼻水	常見	常見	常見	偶爾
喉嚨不適	常見	常見	常見	少見
喘	無	常見	無	無
全身痠痛	少見	少見	偶爾	常見
頭痛	常見	常見	少見	常見
失去嗅覺	偶爾	常見	無	無
症狀天數	2~3天	4~5天	2~5天	2~4天

註：呼吸道症狀泛指咳嗽、流鼻水、鼻塞喉嚨痛等症狀。



保持空氣流通，更要做好淨化

周醫生提醒，空氣不流通的環境，更容易造成病菌傳播，因此平時室內應盡量打開窗戶，保持循環通風，最好是加強空氣濾淨，最能有效降低病毒的傳播與感染，所以建議室內最好要搭配使用空氣清淨機。

「空氣清淨機除了可以淨化空氣，選擇配有HEPA濾網及活性炭濾淨系統的空氣清淨機，還能有效阻擋病毒、細菌的入侵。」周醫生解釋，配有HEPA等級的濾網為高效率的過濾材質，利用其高密度的細小孔洞可以有效讓空氣中的細小懸浮微粒「卡住」，研究證實99.97%以上小至0.3微米(um)的粒子都能夠濾除，這樣的大小對於捕捉一般空污的粉塵、動物毛屑、塵蟎、PM2.5，甚至黴菌和細菌都是沒有問題的。



病毒的部分，雖然有些病毒的直徑比0.3um還小，但由於大部分病毒都是附帶在較大的懸浮微粒於空氣中飄浮（如人類的飛沫），因此研究顯示像HEPA濾網這樣夠細密的濾網纖維正適合捕捉這些病毒依附的懸浮粒子，病毒卡在濾網上的時間夠久自然也無法繼續存活。

這也是為什麼多年來醫院隔離病房都要使用HEPA等級的空氣濾淨系統以防止病原體在病房中流動擴散。也因為這樣的特性，HEPA濾網是需要定期更換的，否則上面細小孔洞都卡滿了東西，濾淨能力可就大大下降！



周孟翰 醫師
好日子診所仁愛分院院長

定期換耗材，效能不打折

要時時刻刻呼吸清淨好空氣，除了選擇取得「英國過敏協會」及「過敏症研究基金會歐洲中心」（ECARF）認證的空氣清淨機，品質、效果有保障之外，臺北醫學大學醫學系莊凱任教授指出，正確使用和保養空氣清淨機也很重要。

空氣清淨機的原理，是吸附阻隔空氣中的污染物，因此經過一段時間，會看到前置濾網卡上一層灰塵和毛髮，這時就需要將灰塵洗淨，才能保持良好的空氣清淨效果。同樣的，當HEPA濾網及活性炭濾網已達使用期限，就需立即更換，否則吸附效果就會大打折扣。

莊教授提醒，HEPA濾網及活性炭濾網無法清洗後重複使用，因為水洗會破壞HEPA濾網的材質結構，並且喪失靜電吸附力；活性炭在高濕度環境下，使用壽命也會大幅縮短，所以當耗材指示燈亮起時，建議還是立即更換，才能讓空氣清淨機維持最佳效能。



莊凱任 教授
臺北醫學大學醫學系



瞭解更多

益之源



好口碑

大公開

鐵粉為什麼這麼愛？

益之源淨水器，到底好不好用呢？益之源熱銷全台，好評遍地開花。除了喝過都說讚的好口感，經過詳細調查，原來愛上益之源的理由還有這麼多！每一個愛用者，都是最忠實的應「源」團。愛上益之源，你的理由是什麼？

孩子主動喝 台中吳小姐 12年鐵粉

我家小孩喝過學校或外面飲水機的水都覺得味道不太好，家裡的水比較好喝。益之源讓我不用每天追著孩子喝水，這是最棒的地方！

#親職派

泡茶真的有差別 嘉義廖先生 2年鐵粉

用自來水和益之源的水泡出來的茶，再外行的人也喝得出差別！用益之源過濾水泡茶真的更清香甘甜！使用也很方便。

#茶友派

打開就可以喝 換濾心簡單

新北王先生 5年鐵粉

益之源方便又實用。打開就可飲用，喝起來順口清爽不會澀。不用記什麼時候要換濾心，換濾心也很簡單，還比以前使用過的RO淨水器省水。

#便利派

順口無異味 嘉義蔣小姐 5年鐵粉

懷孕之後變得對水很挑，直到裝了益之源才能順順喝水不反胃，也變得愛喝水。

#健康派

水質穩定又好喝 高雄辛先生 15年鐵粉

不管是比賽、訓練或是外出，都一定會帶自己家裡的水，因為益之源的水質穩定好喝又新鮮！

#運動派

益之源的好評祕密

每個愛用者喜歡益之源的理由都不一樣，但好喝是許多人同聲都說讚的特點。益之源過濾掉水中會產生異味的氯和雜質，並保留有益礦物質，且通過NSF第42號測試，因此益之源的即淨水就是這麼順口好喝！

- 高密度活性炭濾心 — 有效去除異味、雜質微粒、鉛汞等160種污染物，喝得安全
- 紫外線殺菌技術 — 滅除99.99%細菌病毒，並通過NSF第55號標準認證，生飲也安心



瞭解更多 益之源淨水器

防霉有法寶 梅雨季節也不驚

潮濕的梅雨季節一到，黴菌便蓄勢待發、伺機孳生，有請家事達人陳映如教大家掌握4+4防潮除黴妙招，杜絕黴菌在家中橫行肆虐。



家事達人 陳映如

「陰暗潮濕的環境，最適合黴菌生長，一旦出現黴菌或發霉，就很難清除乾淨，而且黴菌的孢子還可能會引發過敏、氣喘等疾病，一定要及早預防與清除。」

揪出黴菌 大本營

- 浴室磁磚與縫隙
- 浴室用品
- 流理台、馬桶周邊
- 換季存放不當的衣物



4大防潮技巧

1 維持室內濕度在50%~60%
在家裡擺放濕度計，一旦發現空氣中的濕度高於60%，立即開啟除濕機，讓室內濕度常保於50%~60%左右，黴菌便不易孳生。

2 隨時保持乾燥通風
瀰漫著熱氣和水氣的環境，可是黴菌的最愛，洗完熱水澡後，可用冷水清洗浴室牆面順便降溫，再把水漬擦乾，或開啟抽風機、電風扇，隨時保持浴廁環境乾燥通風。

3 水垢、皂垢不殘留
水垢、皂垢是黴菌的營養來源，像是清潔用品的瓶身一定要清洗乾淨，也不要放置在潮濕的地板上，避免藏污納垢，成為黴菌的大餐。

4 衣物要完全潔淨乾燥再收納
即使只有穿過一次的外套大衣，換季收納前也一定要洗淨晾乾，建議洗衣完成30分內，就要取出晾曬於通風處，曬完後再烘乾10分，或以除濕機、電風扇徹底乾燥衣物，才能進行收納，也別忘了放置防潮小物在衣櫃和收納箱中維持乾燥。

4大除黴妙招

1 面敷法 牆面黴菌淨亮溜溜

先噴灑少許**浴廁強效清潔劑**，在形成黴菌的牆壁磁磚處，再將廚房紙巾貼於牆面，把紙巾噴至略濕，讓清潔劑可以更好附著在黴菌髒污處，靜置約15~30分後，用牙刷和清水就能輕鬆將縫隙中的黴菌髒污刷除洗淨。

防黴小撇步：牆面乾燥時，以蠟燭塗抹磁磚縫隙，蠟可隔絕水氣滲入縫隙中的毛細孔洞。

2 除垢法 水垢油膩輕鬆瓦解

不論廚房油污、流理台水垢、皂垢等髒污，**L.O.C.多用途強效清潔劑**一瓶就能統統清除，還可以依照髒污油膩程度調整濃度，是居家環境清潔最便利省事的好幫手。



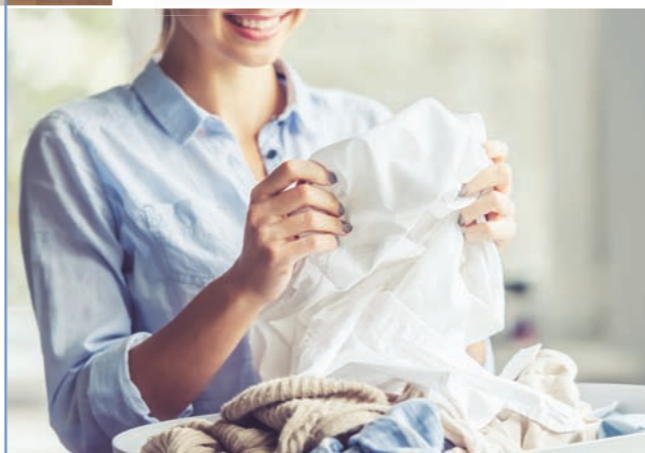
3 浸泡法 衣物潔淨如新

髒污發黃衣服，只要浸泡在加入**超效活氧漂白劑**的40度溫水中0.5~2小時，再丟進洗衣機就能潔白如新。高效潔淨力可對付陳年髒污、食物殘跡與汗漬黃斑，卻又溫和不傷衣物纖維。

小叮嚀：因應衣料材質不同，使用前請先確認衣料布標是否可使用漂白劑。

4 分解法 頑固污漬徹底清除

選擇含有「**酵素**」成分的洗劑，如**超濃縮無磷高效洗衣粉**、**三合一超效洗衣精**、**炫黑深色衣物洗衣精**，能有效分解汗漬上的蛋白質及難洗污漬，不讓黴菌有機可乘，洗淨力強同時對人體安全無虞。



清爽一夏 訂製水潤透嫩肌

炎炎夏日，是否讓你的肌膚如臨大敵？別怕！雅芝已為你想好萬全解方。把握洗顏後黃金時間，先「舒緩控油」、「加強補水」，再針對肌膚特殊狀況「分區護理」，就能輕鬆戰勝夏日，水嫩全面回升，天氣再熱，依然清清爽爽！

平衡調理露 打造清爽雲霧肌

洗臉後沒有用化妝水調理油水平衡，反而會讓出油情形更嚴重！植萃能量「平衡調理露」，內含紐崔萊超級營養成分白奇亞籽凝膠，在補充水分的同時，協助平衡肌膚微生態，讓清潔後的肌膚散發健康光澤。

更添加控油雙冠王：細緻鋅PCA控油粉末，瞬時消去多餘油分；金縷梅萃取，溫和舒緩收斂毛孔。洗完臉後，輕輕拍上平衡調理露，感覺得到肌膚迅速恢復油水平衡，觸感柔滑粉嫩超細緻，是你夏日控油的最佳選擇！



水潤凝霜 24 小時保濕力長效續航

長時間待在冷氣房，肌膚不知不覺乾渴缺水，在化妝水後，擦上清爽補水的「水潤凝霜」，是夏季保養不可或缺的關鍵步驟。質地輕盈飽水不油膩，富含強力保濕成分藍色龍舌蘭與米蛋白等天然植萃，24 小時全日維持肌膚含水量，即使頻繁出入冷氣房，也能水潤飽滿不乾荒。

加上紐崔萊針葉櫻桃、黑莓及澳洲雛菊等植萃高乘效預防複方，能提升肌膚防禦力，搭配專利提亮配方，讓整個夏天，肌膚都能水水透亮自帶光！

美膚訂製面膜 7 分鐘速效整肌

做好肌底的平衡保濕，只是基本功！炎熱天氣導致毛孔粗大、日曬缺水等特殊問題，透過基礎保養品是不夠的，需要為肌膚來場特別的「分區護理」！

雅芝特別針對肌膚分區需求，推出 5 款美膚訂製面膜。富含紐崔萊農場植物精萃，純淨安全又有效。依照不同部位需求，分區敷上，立即來場 7 分鐘 Home Spa，就像按下肌膚開機按鈕，讓躁動肌底迅速恢復安定，夏季膚況天天清爽又透亮！



/ 夏日專用推薦 /



T 字部位出油：柑橘潔淨面膜

紐崔萊農場柑橘萃取，速效收斂肌膚油脂，頂級法國礦泥成分深入毛孔吸附髒污，天然燕麥成分，讓肌膚清爽透亮不緊繃！



兩頰缺水乾燥：綠茶保濕面膜

舒芙蕾般柔嫩質地，富含綠茶精萃與保濕微脂囊、玻尿酸鈉，敷上後瞬時補水，植物萃取形成鎖水屏障，更散發綠茶與輕柔花香，肌膚放鬆又水嫩！



R&J 全新升級 輕鬆享受精品級風味咖啡



無論是繁忙工作需要一絲舒緩、還是享受不被打擾的 me time，啜飲一口美味咖啡，讓咖啡香在口中恣意蔓延，隨著口中濃郁漫遊在異國世界——R&J 絲滑拿鐵全新升級，帶你翱翔咖啡的異想世界！

說話輕柔，撿選咖啡豆表情認真的國際咖啡杯測師葉家樺，擁有6年咖啡研發經驗與國際級咖啡杯測師 Q-Grader 證照，除了研發R&J即溶黑咖啡及濾掛式咖啡外，此次更耗時將近一年，研發全新兩款R&J絲滑拿鐵，讓消費者輕鬆品嚐美味。

每杯咖啡都有學問

世界知名咖啡品種分為阿拉比卡、羅布斯塔、賴比瑞卡三大品種，賴比瑞卡的產量相對較少，市面上流通的咖啡多以阿拉比卡和羅布斯塔為主。

阿拉比卡豆因為多種植於高山，地形及日夜溫差起伏造就了豐富風味，帶點堅果、花果香、甜感的風味最受咖啡愛好者歡迎，常用於精品咖啡。羅布斯塔豆種植條件相對容易，咖啡因含量高，易於種植、風味變化層次較少，可用來作為即溶咖啡或加奶調味咖啡。普遍來說，阿拉比卡豆的種植成本較羅布斯塔豆高，這也是為什麼R&J絲滑拿鐵以阿拉比卡豆為基底，就是希望能提供消費者品質更優、口感更好的咖啡體驗。

近幾年氣候異常、巴西產地大火、乾旱，造成全球咖啡豆價格水漲船高，在供應量減少，需求量上升情況下，你我手中的一杯好咖啡，瞬間變得更可貴。

黃金比例 每一口都滑順美味

為了研發全新R&J絲滑拿鐵，葉家樺咖啡師遠從南美洲考評8款原料、以雙倍規格精選配方，來回嘗試將近一年時間。

R&J二合一絲滑拿鐵咖啡，採用100%阿拉比卡豆，帶有堅果與可可香，口感濃醇絲滑。R&J三合一絲滑拿鐵咖啡，則是採用8:2黃金比例，選用80%阿拉比卡豆+20%羅布斯塔豆的黃金比例配方，讓羅布斯塔豆的厚實襯托出阿拉比卡豆的堅果風味、微果香及香甜感。兩款絲滑拿鐵在多次嘗試後，決定都使用中烘焙咖啡豆，因中烘焙能帶出咖啡多層次風味，是口感豐厚的咖啡選擇。

另外，兩款新咖啡除了咖啡豆升級外，咖啡師也精心調配配方，添加紐西蘭全脂奶粉，讓口感更加絲滑香醇，身為咖啡愛好者的你絕不能錯過！



咖啡師不藏私！創意玩出專屬絲滑拿鐵

除了以熱水沖泡，還有更多有趣的作法，為你的 R&J 絲滑拿鐵帶來不同風味！

濃郁蛋白冰拿鐵

R&J絲滑拿鐵加入半匙優質蛋白素，再以100毫升溫熱水泡開，依個人口味添加70~90克冰塊，搖晃均勻後，就是一杯健康好喝的優質蛋白冰拿鐵！



增添有趣風味

沖泡R&J絲滑拿鐵後，可依個人喜好搭配10~15克的蜂蜜、黑糖液、桂花釀，會有更新鮮有趣的味道！冬天時，也可加點肉桂粉，增添濃郁香氣！



經典義式甜點

以50毫升熱水泡開R&J絲滑拿鐵，再加上一球冰淇淋，就是義式甜點阿芙佳朵，帶你一秒抵達義大利！



想要來杯好咖啡？R&J 讓你輕鬆 GET！

R&J 三合一絲滑拿鐵咖啡

中烘焙、黃金比例給你香醇享受



即刻享用

R&J 二合一絲滑拿鐵咖啡

中烘焙、100% 阿拉比卡豆，圓潤溫和，絲滑口感



即刻享用

國際咖啡師必備證照 Q-Grader



Q-Grader為國際咖啡品質學會 (Coffee Quality Institute, CQI)

認證的咖啡杯測師。考試範圍包含咖啡烘焙檢測、嗅覺及味覺測驗、生豆分級等20項專業測試。考取證照後，每3年需再次校正，是最嚴格的世界最嚴格的咖啡感官測試系統。

國際咖啡杯測師葉家樺

擁有6年研發經驗，早起需要醒腦時，喜歡喝二合一咖啡；下午喜歡品嚐帶甜味幸福感的三合一咖啡；假日則會享用一杯帶有花香的精品手沖咖啡，享受悠閒時刻。



夏日低 GI 輕盈餐

夏天想要展現好身材，又要兼顧營養均衡，
低 GI 飲食是控制血糖和管理體重的好幫手，讓你吃得好、負擔少！



1 綜合溫蔬菜 & 水煮蛋

材料／綠花椰菜 50 克，杏鮑菇 30 克，紅黃甜椒 30 克，蘑菇 30 克，茄子 40 克，洋蔥 20 克，水煮蛋半顆，綜合堅果果乾 42 克，Dorian 特級冷壓橄欖油 10 毫升，紅酒醋 10 毫升，鹽 1 匙

作法／所有蔬菜洗淨後切成一口大小，於沸水中加入 1 匙鹽，分批燙熟所有蔬菜後撈起，再撒上綜合堅果果乾，及半顆水煮蛋，食用前淋上 Dorian 特級冷壓橄欖油和紅酒醋。

2 山藥南瓜五穀飯

材料／五穀米半碗，山藥 1 塊（約 55 克），帶皮南瓜 1 塊（約 40 克）

作法／五穀米和水以 1：1.2 比例煮成飯；山藥去皮後與帶皮南瓜放入電鍋蒸熟。

3 義式煎鱸魚

材料／鱸魚 1 片（約 80 克），Dorian 特級冷壓橄欖油少許，鹽適量，義大利香料和白酒少許

作法／鱸魚片用少許鹽、義大利香料和白酒醃漬片刻，放入煎炸鍋，倒入 Dorian 特級冷壓橄欖油煎熟即可。

4 輕盈鮮果凍

材料／洋菜粉 5 克，柳橙汁 250 毫升，水 250 毫升，葡萄丁、蘋果丁適量

作法／水加熱至微滾後，倒入洋菜粉攪拌至融化，再加入柳橙汁拌勻，即可倒入杯中。放入冰箱冷卻凝固，食用時再加上葡萄丁、蘋果丁。

營養小知識

什麼是 GI 值？

GI 值又稱為「升糖指數」，代表吃進食物造成血糖上升速度快慢的數值。低 GI 食物，在腸胃吸收較為緩慢，使得血糖上升慢，胰島素分泌少，糖分轉換為脂肪的速度也跟著減慢，也因此不容易發胖。

低 GI 食材推薦

蔬果

如綠花椰菜、茄子、洋蔥、菇類、番茄等各類蔬果，富含膳食纖維，消化速度慢，有助脂肪不易囤積。

低脂肉類

高蛋白質的肉類同樣也屬於低 GI 食物，但要注意避免高油脂、高熱量，建議選用魚類、海鮮、雞胸肉等低脂肉類為宜。

全穀雜糧

以糙米、燕麥、豆類取代精緻澱粉，能夠控制血糖穩定，同時帶來飽足感。

食譜設計：黃淑惠
台北市郵政醫院營養師



堅果

外食族難以攝取足夠高纖，利用綜合堅果果乾，補充一日所需，簡單兼顧營養與美味。

糖分低的水果

建議選擇膳食纖維高、甜度較低的水果，像是葡萄、蘋果、芭樂等，會比西瓜、芒果、荔枝等水果的 GI 值較低。

安麗台灣 40年 有你真好

有一群人，40年來不管遭遇任何挑戰，始終與安麗相伴。他們是安麗台灣40年的老友，也是最忠實的夥伴。感謝這群夥伴，與安麗台灣攜手走過40年的精彩旅程。展望未來，安麗以「極致健康」、「創玩精神」、「愛永續」為三大發展主軸，為更多人開啟精彩的生活，加入安麗，正是時候！

創辦人皇冠大使
嵇龍生、陳婉芬



愛，是世上最偉大的力量

「共贏共富在安麗！」

安麗40年，秉持著「我相信、我行動、我堅持」，至今改變家族世世代代的命運，我們所有的夢想、不敢想的夢想、沒想過的夢想全部都實現了。財富只是最小的收穫，得到健康才是無價。更重要的是透過安麗，我們能夠影響全世界更多人改變人生觀和價值觀，一起傳遞希望、自由、家庭、財富及健康，進而改變命運跟我們過著一樣的生活。

小我小愛寸步難行，大我大愛行遍天下。40年之後的今天，我們比以前更努力，因為「我回饋」，我做我承諾的事，講我做過的事情，直到今天依然是領跑者，將安麗創辦人的理念以及極致健康的概念不停歇地傳播到世界各個角落，期許安麗夥伴，每一個人都要做最好的榜樣，透過安麗做到共贏共富。所謂的大愛，就是要有利他的想法，這種大愛就是安麗。

創辦人皇冠大使
雷宇鳴、葉佩姿



安麗給我明確的目標感

「有希望，路就走出來了！」

40年來我們最大的收穫，就是目標明確，同時獲得了保障！現在的我們，還能帶著加入安麗第一天的熱情，甚至更積極、更有信心。這是因為安麗帶來明確的目標，讓我們一直看到希望。有希望，路就走出來了！有希望才能使人保持活力與年輕，維持身心平衡的極致健康。

期許安麗能夠推出更好的產品，持續深耕公司與直銷商之間深厚的夥伴關係，使安麗走入更多人的生活，並成為更加有保障的事業。希望滿懷，期待與所有夥伴一起迎向全球安麗70年！

活力創新 正40候

安麗微型藝術圖 月月票選抽好禮

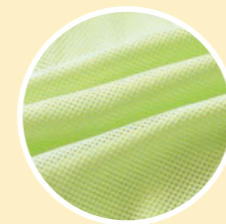
不同的視角，帶來不同的視野，帶領你探索安麗產品的奇妙世界，發現生活的無限可能。安麗微型藝術圖展現40歲的安麗，創新活力更勝以往，票選你最喜歡的微型藝術圖，月月抽好禮！人氣圖片還有機會做成40周年紀念品喔！



微型藝術圖
票選看更多

LOVE

疫情嚴峻，越來越多人的收入受到影響，此時偏鄉弱勢孩童也更加需要外界幫助。伸出援手就是現在！誠摯邀請您與身邊的朋友，一起加入公益行列，凡捐款滿1,000元，即可獲得輕量機能運動外套1件。此運動外套透氣、防曬，一年四季都可穿。外套製作成本由安麗公司支付，捐款所得將全數用來守護孩子。現在就加入紐崔萊品牌活動大使陳彥博，與我們一起成為孩子溫暖的「衣」靠！



呼吸透氣網格



- 夏日白
- 百搭灰
- 蘋果綠

LIMITED

輕量機能運動外套



活動辦法

▶ 個人捐款

凡捐款\$1,000元(含)以上，即可獲得夏日防曬、運動、透氣、防潑水的輕量機能運動外套1件。(三色可任選)

▶ 團隊獻愛

凡認捐外套滿100件，即可加碼免費印製單色團隊名稱或logo，讓團隊一起捐款送愛心，團隊外套穿起來!(加印製程及運送約需2周)



▲我要捐款

完成捐款後，外套將於2022年6月中旬陸續寄出，各顏色、尺寸數量有限，敬請把握！

成為孩子 溫暖的衣靠

滿千贈禮活動 5/27起跑！





大家好，我叫A咖，我喜歡安麗事業，安麗是一家誠信的公司，在經營事業的過程中，有許多好夥伴教我如何避開地雷區，幫助我持續成長，贏得穩健收入，歡迎與我一起學習如何正確經營安麗！

A咖經營誌

網拍搜貨要小心 陌生需求停看聽

有顧客固然很開心，但若是顧客提出的產品需求量，超過正常合理的使用時，可就要提高警覺！網拍不僅破壞直銷商與顧客建立的關係，造成削價競爭不公平的市場環境，影響夥伴權益，甚至會傷害安麗公司品牌形象！

停 停下來，冷靜思考

安麗公司有禁止直銷商從事網拍及供貨給網拍業者，違反規定者不僅有可能會被停權、終止直銷權，甚至影響獎金、獎銜！

看 看清楚，理性判斷

記得1.確認購買數量/品項是否合理；2.瞭解顧客需求/親自輔導瞭解顧客如何使用產品；3.記錄產品銷售以利後續追蹤及服務。

聽 搜集資訊，杜絕網拍

收到可疑的陌生訊息應反映給上手領導人或安麗公司，進一步追查是否為網拍搜貨，以杜絕網拍活動，維護全體夥伴經營權利！

營業守則



掃一下
瞭解條文 § 4.4.3



嚴選好物

守護健康 居家安心



抗過敏空氣專家

逸新空氣清淨機

有效過濾 300+ 種污染物、小至 0.0024 微米的懸浮微粒，效能高達 99.99%。最低運轉聲比圖書館還安靜。榮獲英國過敏協會認證，有效濾淨 22 項、102 種過敏原與刺激物，還能遠端操控，時時監測，呵護全家人健康。

SKY

訂貨代碼：2070 含安裝（一次付清）
2071 含安裝（分 6 期）
售價：41,000 元



MINI

訂貨代碼：2103 含安裝（一次付清）
2104 含安裝（分 6 期）
售價：21,500 元



即淨水 百萬人*健康喝

益之源淨水器

雙淨化 2 合 1 濾心匣，結合高密度活性碳與紫外線燈管，減除 99.99% 細菌病毒與 160 多種污染物，守護超過百萬人*的飲水安全，是全球銷售第一的家用淨水器品牌**。

分流器組 - 5 年保固

訂貨代碼：8856（一次付清）
8857（分 6 期）
售價：29,045 元



益之源完整供貨品項，請見安麗官網。

* 根據東方線 2021 年版 E-ICP 淨水設備市調研究結果。

** 根據 Verify Markets Study 2020 年家用淨水器全球銷售市調結果。



精準保養 美肌再現

控油舒緩 安撫躁動

平衡調理露

細緻控油粉末搭配金縷梅萃取，吸附多餘油脂；白奇亞籽凝膠穩定、強健肌膚，安撫躁動，只留下柔滑粉嫩肌膚觸感！

容量：200 毫升
訂貨代碼：4316
售價：650 元



清爽保濕 延緩老化

水潤凝霜

來自藍色龍舌蘭的酵母及米蛋白等植萃成分，24 小時長效保濕。植萃高乘效預防複方有效提升防禦力，延緩肌膚老化，肌膚水潤飽滿有活力。

容量：50 克
訂貨代碼：4320
售價：1,320 元



如舒芙蕾般柔軟的保濕呵護

美膚訂製·綠茶保濕面膜

紐崔萊綠茶萃取，保濕舒緩，一次到位！保濕微脂囊 × 玻尿酸鈉，以及多種植萃加持，提供長效保濕屏障。

容量：100 克
訂貨代碼：3645
售價：970 元



擺脫毛孔深層髒污及多餘油脂

美膚訂製·柑橘潔淨面膜

紐崔萊柑橘萃取，皮膚表面油脂守門員！頂級法國礦泥能深入毛孔、吸附髒污，加上天然麥片萃取，是深層肌膚大掃除後的舒緩助力。

容量：100 克
訂貨代碼：3644
售價：970 元



環境潔淨 美好生活

全能居家掃除王

L.O.C.多用途強效清潔劑

一瓶萬用，清理地板頑垢污漬立即見效，通過嚴格皮膚醫學測試，配方溫和和不傷手。

容量：1 公升
訂貨代碼：1074
售價：210 元



除垢高手不留痕跡

浴廁強效清潔劑

專為浴廁污垢所設計的強效清潔配方，有效去除頑強水垢、皂垢，輕鬆趕走污垢和怪味，散發清新柑橘香！

容量：1 公升
訂貨代碼：1077
售價：240 元



洗衣最佳夥伴

超濃縮無磷高效洗衣粉

獨特生化科技清潔配方，速溶不殘留，高濃縮用量更省，洗淨力更強。

容量：3 公斤
訂貨代碼：1066
售價：750 元



營養原力 健康補給

補充完整營養 滿分植萃呵護力

DOUBLE X 蔬果綜合營養片

結合 12 種維生素、10 種礦物質、21 種植物蔬果菁華，DOUBLE X 提供 100 種植物營養素與獨家植萃專利配方 PhytoProtect™，給你全方位營養補給，補足每日營養缺口。

容量：186 錠
訂貨代碼：2696
售價：2,145 元



國際最高品質蛋白質 好體力從早開始

優質蛋白質—全植物配方

好體力才能開啟效率滿滿的一天！蛋白質品質達國際最高標準（PDCAAS=1），補充肌肉生長所需關鍵營養，幫助成長發育、增強體力！

容量：450 克
訂貨代碼：2575
售價：930 元



容量：900 克
訂貨代碼：2740
售價：1,750 元



全程追溯 好安心

全方位優護魚油膠囊

幫助思緒清晰、晶明保健，適合日常保健、孕婦、學生及外食族。

- EPA : DHA = 1:1，每粒提供 85 毫克 EPA 與 85 毫克 DHA。
- 超迷你膠囊，方便吞嚥。

容量：180 粒
訂貨代碼：2875
售價：2,180 元



安麗贊助霹靂舞 突破自我無極限

Breaking Stage 霹靂舞國手選拔賽 7月持續發光發熱

安麗公司長期以來關注並支持多樣體育賽事，今年則希望以贊助深具熱情、創意及創造力的「Breaking Stage 霹靂舞國手選拔賽」，展現安麗人一直以來勇於突破現狀和自我的創玩精神！「Breaking Stage 霹靂舞國手選拔賽」一年共有4場，若是你錯過了3月份的第1場賽事，絕不能再錯過7月2日在桃園展演中心舉辦的第2場賽事，親臨現場感受舞界菁英們尬舞時所帶來的熱血震撼！

Breaking Stage 是將台灣霹靂舞界的菁英直送奧運殿堂唯一途徑，而紐崔萊則是「Breaking Stage 霹靂舞國手選拔

賽營養補充品唯一指定品牌」，這充分展現安麗以營養專業和經費補助，培育國手、全力支持霹靂舞界的精神和行動力！

支持國手選拔 安麗直銷商現場購票享優惠

直銷商夥伴與家人朋友們前往觀賽，購票時只需報直銷商編號及出示一張有效證件，即可享有現場購票優惠價500元/張（原價700元）。賽事精彩可期，安麗邀請大家一同前往加油！

紐崔萊為霹靂舞國手選拔賽 營養補充品唯一指定品牌

ARTISTRY

小亮瓶

勻亮
撫紋

超能玻尿酸維C雙精萃 肌膚有光，彈潤有感

透白
彈潤

即日起~
贈品送完
為止

亮白一夏 特惠活動

買 2瓶

超能玻尿酸維C雙精萃



訂貨代碼 4214
售價3,700元/2瓶

送 1瓶

植萃能量賦活旅行瓶 (2選1)



賦活潔膚乳
價值374元/40克

或



賦活柔膚水
價值320元/50毫升



即刻亮白

※贈品數量有限，送完為止

※詳細活動辦法請依網站公告為準，安麗公司保有更改活動辦法及贈品之權利



SA459TW