

# AMAGRAM

2024  
10月

安麗愛生活



健康內養外護 美麗自然流露

益之源淨水器Pro 全新上市

雅芝秋季化妝品節



## CONTENTS

### 01 FEATURE STORY 健康內養外護 美麗自然流露

02 《遠見》用水認知調查

18 追夢計畫圓夢故事

03 益之源淨水器Pro全新上市

20 安麗事業新訊 立即享好康

08 腸道菌叢好壞 決定全身健康

21 環法自行車挑戰賽—紐崔萊·日月潭站

12 雅芝秋季化妝品節

**Amway**

顧客服務專線：(02)2175-5166

本刊物使用環保  
印刷油墨印製

PRINTED WITH  
SOY INK



- 5大社群工具 推廣常活指南更有力
- 活得好、健康老！解鎖健康餘命的3大關鍵金鑰
- 〈A咖經營誌〉真實、準確、不誤導 才是銷售王道



安麗數位期刊

# 健康內養外護 美麗自然流露

追求健康無捷徑，內養外護才可靠！

安麗帶給你每天喝的好水、每天早上補充的好菌  
以及從內到外滋養身體與肌膚的植萃營養，不但為健康加分  
更讓活力由內而外綻放。來自健康的美麗，一眼就能看見。



## 好水 健康喝 全新益之源

《遠見》雜誌最新調查揭露了民眾對於用水認知的真相：95% 的受訪者都聽過「新興污染物」，但超過六成受訪者卻認為不緊急。事實上，台灣的水源中可檢測到幾乎所有的「新興污染物」！飲水安全備受威脅，如何守護家人健康？還好有全新益之源淨水器 Pro 為你嚴格把關！



## 好菌 早打底 營養更給力

腸道菌叢好壞，影響全身健康，而養好腸道菌叢的關鍵時間就在早晨。起床第一件事，除了喝水還要補充益生菌，並搭配益生菌的食物——膳食纖維，幫助好菌生長與繁殖。益生菌對於植物性蛋白質、Omega-3 脂肪酸與植物營養素的吸收利用有加乘效果，營養吸收好，健康自然好！



## 好美麗 雅芝秋季化妝品節

健康，是美麗最可靠的神隊友！雅芝以護膚科研技術結合紐崔萊植物營養科學，將植物營養融入肌膚保養。從身體肌膚、頭皮護理到臉部保養，讓全身由裡到外、從頭到腳，盡享自然植萃的全方位呵護。快把握 10/3 登場的雅芝秋季化妝品節，讓健康自然的美，由內而外綻放。







# 你喝的水 符合未來標準嗎？

## 《遠見》用水認知調查 揭露新興污染物威脅

《遠見》雜誌於今年 9 月發表的「雙重水污染影響民眾用水認知調查」發現 95% 的受訪者都聽過新興污染物，但卻有超過六成認為儘管有影響但不緊急！遠見特別請了三大領域專家解析此一現象。

### 台灣自來水系統難應對

台灣的水源中可檢測到幾乎所有的新興污染物，包括重金屬、塑膠微粒、藥物殘留（如抗生素、避孕藥）等。台北醫學大學公共衛生學系教授胡景堯表示，「在眾多新興污染物中，我最關注的是被廣泛用於半導體產業的全氟烷基化合物（PFAS），又被稱為『永久性化學物質』，因這類物質極為穩定，無論是高溫、乾旱或氧化劑，均難以將其有效分解。」胡教授不諱言，台灣的自來水處理系統大多無法有效處理新興污染物，尤其是親水性高的有機物，如 PFAS 及許多藥物。

### 飲用足量好水守護健康

若擔心長期喝入含有新興污染物的飲用水，三軍總醫院總院腎臟科門診醫師洪永祥提供 5 大解方：1. 多喝水可促進塑化

劑和水溶性藥物排出體外；2. 透過運動和熱水澡流汗，有助於將重金屬、脂溶性藥物從體內代謝出來；3. 多攝取膳食纖維，可吸附體內有毒污染物並從糞便排出；4. 多吃五顏六色的蔬果，既可強化肝臟代謝功能，植化素也具有抗氧化作用；5. 加裝國際認證的淨水器。

### 家中淨水器僅有2成 可過濾新興污物

然而，儘管調查的統計結果推估，80% 的國人家中已安裝淨水器，但實際上家中可過濾環境荷爾蒙或是藥物殘留等新興污染物的家庭卻僅占 2 成，新興污染物儼然成為藏於水杯中的怪物，你家的淨水器符合未來標準、可過濾新興污染物嗎？完整調查內容請掃描 QR Code 或至《遠見》官網搜尋「用水認知調查」。



《遠見》完整調查  
立即看



益之源淨水器Pro  
瞭解更多



# 淨化再進化 唯有益之源

純淨好水的標準，隨著時代環境變化，必須與時俱進。淨水器的濾淨，不能只以當下標準為滿足，水質淨化不斷進化，才能超越污染、守護未來。益之源堅持以提供全球家庭純淨安心的飲水為使命，如今已經成為全球銷售第一的家用淨水器品牌\*。

\* 根據 Verify Markets Study 2022 年家用淨水器全球銷售市調結果

## 益之源淨水器 PRO

全新上市



### 業界首創

安麗首創活性碳濾心搭配紫外線燈管，安麗更是第一家擁有NSF認證的UV-C LED紫外線滅菌技術淨水系統的企業。

### 多重安全保障

自第一代淨水器開始，安麗便採用活性碳搭配紫外線的最佳方式，「濾淨」加「滅菌」層層把關。

### 安麗技術專利

安麗已累計獲得超過 300 項淨水器相關的技術專利，包含專利活性碳濾心等領先業界的技術。

### 淨水器專利

最新一代益之源淨水器 Pro 獲得 42 項專利及申請中專利，不斷用卓越科技，確保每一滴水都極淨。

### 嚴苛效能測試

確保卓越性能與可靠性，包括讓 e3 極緻活性碳濾心經過 1 整年預期的使用流量，以及持續啟動 500 小時以上。



# 3重濾淨模式

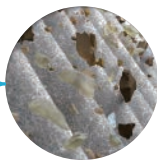
## 搭配UV-C LED紫外線滅菌技術

益之源淨水器Pro能濾除更多的藥物、除草劑與殺蟲劑等數種新興污染物，其中更包括塑膠微粒和19種藥物，並保留對人體有益的礦物質，同時有效滅菌99.99%以上，為全家人的飲水安全超前布署。

### e3極緻活性炭濾心 濾除170種以上污染物

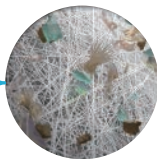
#### 第1層 前置濾網

以無紡布材質捕獲較大顆粒的污染物，例如沙塵、水垢及其他沉積物，為濾心保持 5,000 公升的濾淨量。



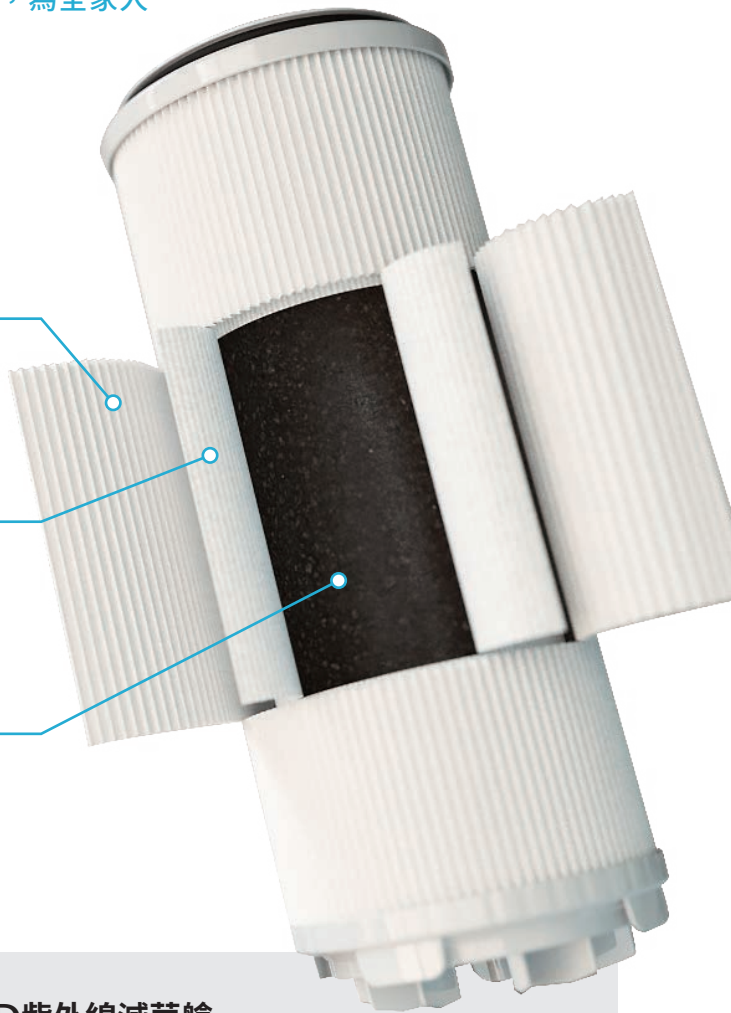
#### 第2層 微分子濾淨層

採用細緻的薄膜層，不但能濾除細小顆粒，包括塑膠微粒、石棉及水生病原體等，並保持水質清澈。



#### 第3層 高密度活性炭濾心

來自天然椰子殼的活性炭粉末壓製而成，透過吸附、吸收、化學吸附和排阻四大功能，阻隔小至 0.2 微米的微粒，有效濾除有害污染物。



### UV-C LED紫外線滅菌艙 有效滅菌99.99%以上

#### 專利滅菌系統

專利水流設計路徑，輔以高能量短波紫外線，有效滅除 99.99% 以上細菌病毒，打造最佳濾淨效果。益之源極淨水不只層層過濾，細菌病毒更無所遁形。

#### 較前代節能 25%

與前一代產品相比，益之源淨水器 Pro 運轉時的耗能減少了 25%。

# 全球第一

## 通過NSF 4項全機認證



益之源是全球第一個獲得NSF(美國國家衛生基金會) 4項「全機」認證的淨水器，包含NSF/ANSI第42、53、55、401號標準認證。ANSI 代表該項認證也被美國政府列入美國國家標準。

NSF/ANSI 第42號標準

### 口感品質測試

過濾後的水質要達無色、無味、順口、清澈的飲用水標準。

NSF/ANSI 第53號標準

### 衛生品質測試

過濾後的水質需達到無雜質、無有機污染物，比42號標準更難達成。

NSF/ANSI 第55號標準

### 紫外線殺菌測試

紫外線是否足以消滅水中細菌及病毒等有害人體的微生物。通過此標準的水可直接生飲。

NSF/ANSI 第401號標準

### 新興污染物濾除測試

必須能濾除特定新興污染物，包括藥物、化學化合物、除草劑與殺蟲劑，以及塑膠微粒等。



NSF效能  
測試報告





# 通過NSF/ANSI第401號標準

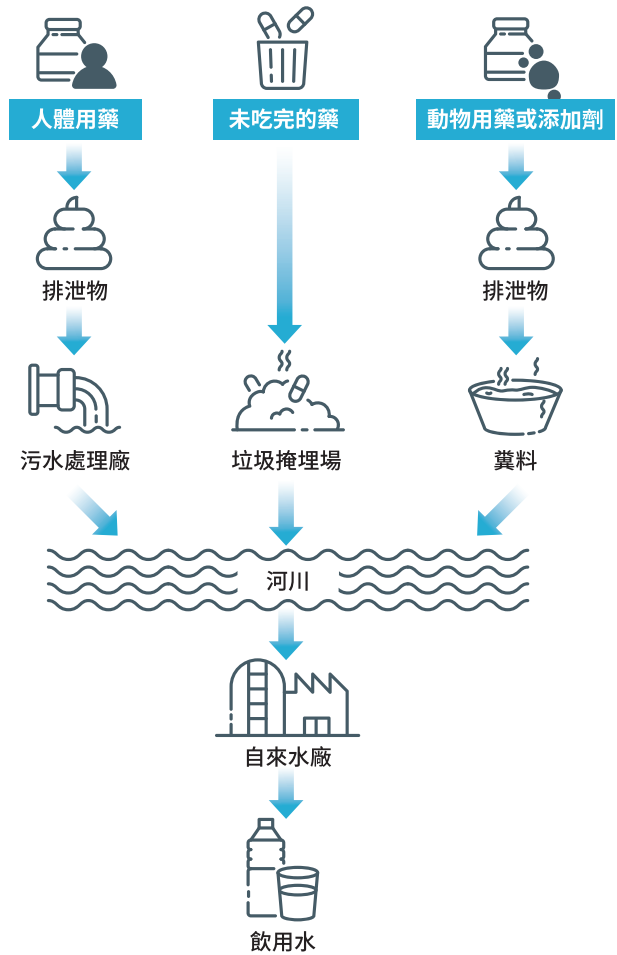
## 超越污染 守護未來

NSF/ANSI第401號標準—新興污染物濾除測試，是用於認證水處理系統能從飲水中濾除16種污染物的效果，種類包括藥物、除草劑與殺蟲劑、塑膠微粒，以及新近於水體發現對健康有疑慮的化合物。

這些新興污染物以藥品與內分泌干擾物質為主，屬脂溶性，若透過飲用水進入到人體，有不易代謝、容易累積的特性。以藥物為例，雖然在水中的濃度很低，但藥物的副作用會對人體產生影響；除草劑與殺蟲劑則是毒性高，在許多國家的淨水法規中已經開始限制許多種除草劑與殺蟲劑的含量；而具有干擾內分泌的化合物，又稱環境荷爾蒙，如壬基苯酚、雙酚A更是引起廣泛的討論。



### 污染物進入飲用水的途徑 – 以藥物為例



### 16種新興污染物分類 共可分成五大類，概述如下：



#### 藥物

如：避孕藥、抗生素、抗焦慮藥等



#### 非處方藥

如：消炎止痛藥等



#### 塑膠微粒

0.5 至小於 1 微米的顆粒



#### 化學化合物

如：用於滅火劑、塑化劑和黏度調節劑中的化學化合物等



#### 除草劑和殺蟲劑

如：殺蟲劑和防蟲劑中常見的活性成分、除草劑中的有機化合物

# 益之源淨水器 PRO

## 業界超長 5年保固



### 分流器組 Diverter

5年保固

訂貨代碼

一次付清 2109

6期無息分期 2110

12期無息分期 2111

售價 33,800 元



### 鵝頸水龍頭組 Aux. Faucet

5年保固/僅先宅配

訂貨代碼

一次付清 2114

6期無息分期 2115

12期無息分期 2116

售價 36,800 元

5年保固/到府安裝

訂貨代碼

一次付清 2118

6期無息分期 2119

12期無息分期 2120

## 益之源淨水器Pro輔銷用品10月上市

為幫助直銷商夥伴更便於推廣產品與進行濾淨示範，安麗特別提供益之源淨水器 Pro 迷你模型與濾心示範組。透過模型展示產品結構，以及利用真實的濾心進行濾淨，益之源淨水器 Pro 的優勢與效能，眼見為憑！（上市日期詳見安麗官網）

### 益之源淨水器Pro 迷你模型

輕巧便攜輕鬆拆解，內部結構一目了然，並可啟動 UVC-LED 紫外線滅菌艙與面板燈號顯示，充分展現新機優勢。

訂貨代碼 5176

售價 845 元

高18公分



### 益之源淨水器Pro 濾心示範組

購買益之源淨水器Pro濾心示範組，即贈示範組背包1個(價值600元)，內含示範過濾效果的所有工具\*，方便直銷商夥伴進行濾淨示範。

\*不含濾心

訂貨代碼 8134

售價 2,000 元



### 安麗空間

### 益之源體驗同步升級

為帶給直銷商夥伴完整的益之源淨水器Pro產品示範體驗，安麗台北、桃園、台中，以及高雄安麗空間，陸續推出全新產品展示陳列，以高科技的動畫展演，結合真實的濾淨示範(台北、高雄)，充分展現益之源淨水器Pro的全面進化，歡迎夥伴多加利用。



# 腸道菌叢好壞 決定全身健康

你知道嗎？腸道不只是消化、吸收的器官，還是人體最大的免疫器官  
因為70%的免疫細胞都常駐在腸道裡  
尤其益生菌是維持腸道健康不可或缺的因素，除了維持腸道菌相平衡  
幫助消化道健康外，對於營養素的吸收利用更有加乘效果  
營養吸收好，健康自然好！

## 晨起喚醒腸道 準備吸收營養

腸道就像人體的第二個大腦，是全身健康的基礎，每天起床後的第一件事，就是要把腸道環境照顧好，為所有的營養吸收做準備。身體經過一整夜的飢餓狀態，到了早上7～9點期間，也是消化吸收最佳的黃金時期，起床後可以在空腹時先喝一杯好水，除了補充睡眠時所流失的水分，也能將腸道沖洗潤滑一下，幫助排便，並準備好一天的生理運作。

## 補充益生菌 維持菌相平衡

早晨在腸道尚未開始運作前，首要工作就是先補充足夠的優質益生菌，讓多數好菌進入腸道卡位，並不斷增生繁殖。腸道中住著上千種細菌，而這上千種細菌，總數量多達100～200兆個。在健康的腸道中，好菌數量多且豐富多樣，當菌相失去穩定，壞菌多於好菌，腸道失衡就容易罹患各種疾病。早晨先將菌相平衡的環境建立好，讓壞菌無法作亂。

## 腸道健康 全身健康的密碼

腸道黏膜是守護人體健康的第一道防線，能夠幫身體抵禦有害物質，此外，腸道菌也被證實和大腸癌、關節炎、肥胖、帕金森氏症，甚至是情緒都息息相關。由此可見，腸道主宰一個人的身心健康，而養好腸道菌就等於掌握了全身健康的重要密碼。



營養師 **金文鈺**

- 中華民國專技高考合格營養師
- 美國密西根州立大學  
食品營養系碩士





## 益生菌 × 膳食纖維

### 腸道好菌更茁壯

一大早養成好菌充沛的腸道環境後，最直接的影響之一，就是可以提升營養吸收的效果。當食物吃下肚後，經過體內消化液的作用，透過消化酵素，將食物從大分子變成易於吸收的小分子，這些消化作用在健康的腸道中順利進行。

膳食纖維的另一個重要角色，就是益生菌的好搭檔「益菌生」。益菌生簡單來說就是益生菌的糧食。其中食物所含的膳食纖維可促進腸胃蠕動，卻是人體無法消化的物質，益生菌反而能將膳食纖維分解利用，形成對人體有益的代謝物質，像是短鏈脂肪酸 (SCFA) 的乙、丙、丁酸，成為腸道細胞的重要能量來源，能維持腸道黏膜健康，並具有抑制害菌與促進益菌生長的功能，有助於減少腸胃不適感和消化問題的發生。

建議以富含纖維的營養補充品來補足每日需求量，並同時搭配益生菌的補充，讓好菌進駐，擁有好的消化道環境，就能留下更多營養。

### 好菌聯手纖維 3大效益

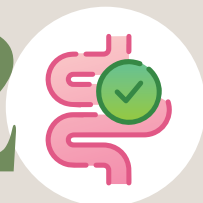
# 1



#### 好菌更多

纖維提供好菌食物  
滋養出更多優質好菌

# 2



#### 環境更優

好菌抵擋壞菌  
纖維排除廢物  
共同打造優良消化環境

# 3



#### 營養更多

健康腸道  
讓營養吸收更徹底  
放大食物營養價值

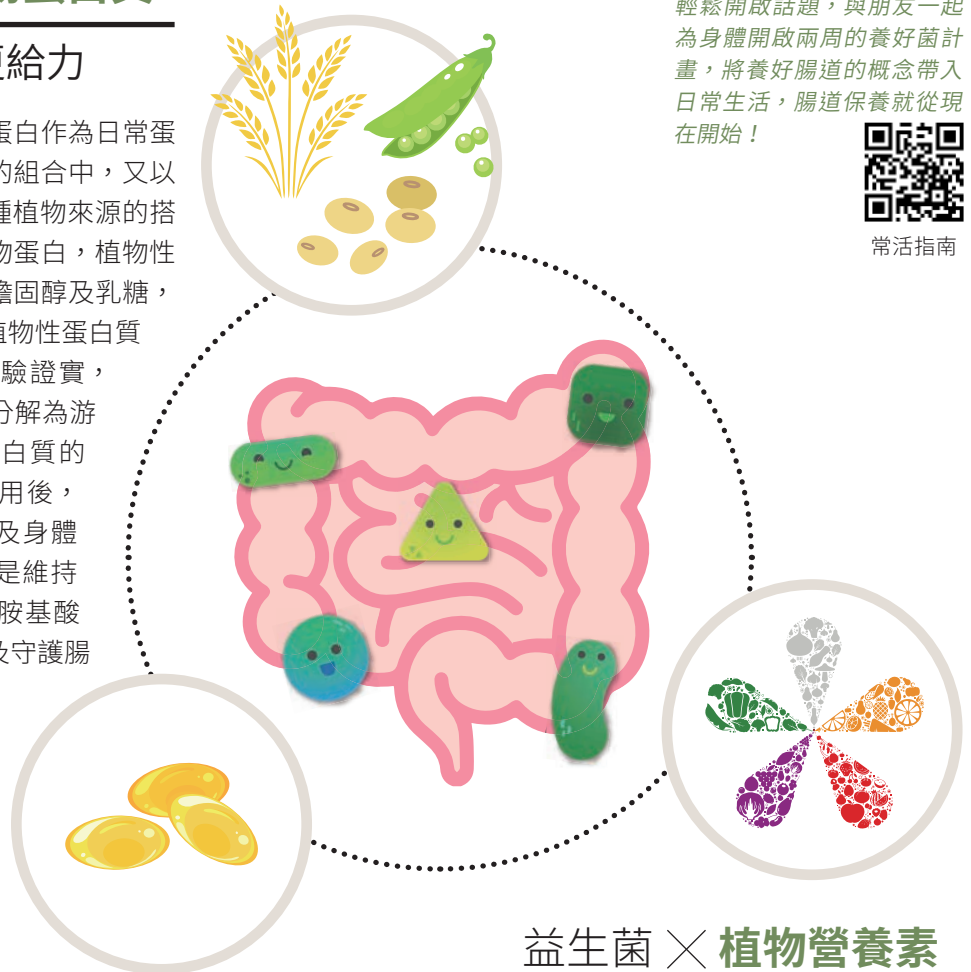




## 益生菌 × 植物蛋白質

### 修護吸收更給力

越來越多人選擇植物性蛋白作為日常蛋白質的來源，植物蛋白的組合中，又以大豆、豌豆、小麥，三種植物來源的搭配最為優質。相較於動物蛋白，植物性蛋白脂肪含量低，不含膽固醇及乳糖，沒有太多負擔。在攝取植物性蛋白質前，先補充益生菌，經實驗證實，可促進植物性蛋白消化分解為游離胺基酸。胺基酸是蛋白質的小單位，被人體消化利用後，成為肌肉、骨骼、皮膚及身體各器官的健康基礎，也是維持免疫系統的重要支柱。胺基酸也是修護腸道黏膜組織及守護腸軸訊號傳導的大功臣。



「常活指南」透過有趣圖卡輕鬆開啟話題，與朋友一起為身體開啟兩周的養好菌計畫，將養好腸道的概念帶入日常生活，腸道保養就從現在開始！



常活指南

## 益生菌 × Omega-3脂肪酸

### 保健效益更強大

Omega-3 脂肪酸本身即具有多重功能，可維護心血管健康、減少身體發炎反應、增進眼腦保健等。腸道中的微生物菌叢會調節 Omega-3 的吸收代謝，而 Omega-3 也會影響腸道的微生物菌叢。研究顯示，當益生菌與 Omega-3 脂肪酸一起食用，對於減緩發炎反應、降低脂肪肝、調節血糖、體重控制等方面都有正向好處，兩者共同攜手，能打造保健效益更佳的好體質。

## 益生菌 × 植物營養素

### 代謝運用更容易

多彩蔬果中蘊含著各式各樣的植物營養素，例如生物類黃酮、花青素、茄紅素、多酚類等，這些營養素與益生菌存在著互惠共利的關係，可算是消化道中的好麻吉！腸道中的益生菌，有助植物營養素的代謝，能將植物營養素轉換成不同結構的活性成分，更有利身體的運用，例如將原花青素（PACs）代謝為芳香酸類，以小分子結構運輸並發揮作用，可清除體內自由基，保護血管彈性。而各式各樣的植物營養素，能調節腸道菌叢的平衡，增加益菌、減少壞菌，還能為腸道微生物環境帶來多樣性，彼此相得益彰。

# 掌握減重密碼 腸樂更享窈窕

減重失敗，原因除了飲食、運動無法持之以恆外  
很多人往往忽略「腸道健康」  
也是另一個影響減重效果的關鍵  
而腸道內的良好菌相不僅有助減重  
還能有效長期控制體重！



## 減重第一步 從淨化腸道開始

腸道是營養素吸收的主要器官，小腸將食物殘渣推向大腸，形成糞便排出，如果腸道出問題，就會影響營養吸收及排便，而廢物累積在體內太久，日積月累形成宿便，影響健康和體重。如果腸道不乾淨，體內壞菌多，會導致體內發炎反應，身體容易囤積脂肪，因此「淨化腸道」是減重的第一步。

## 腸道菌相 胖子瘦子大不同

想要養好腸道，就要從居住在腸道中的微生物群開始照顧，在健康的腸道中，好菌數量多且豐富多樣。研究顯示，腸道菌相是控制體重其

中一個關鍵的因素，肥胖者體內的腸道菌多樣性，往往比非肥胖者來得低，而多樣性較低的非肥胖者也會較容易發胖。每天補充益生菌搭配膳食纖維，就可強化腸道菌相的多樣性。

## 短鏈脂肪酸 減重小幫手

「短鏈脂肪酸」是腸道益生菌在發酵膳食纖維後產生的代謝產物，與荷爾蒙有相似作用，能被腸道吸收進血液，能提升飽足感、促進脂肪燃燒、讓身體有效地利用血糖，減少脂肪堆積。

有了益生菌的助攻，打造健康的腸道菌相，再搭配飲食管控，攝取富含蛋白質、膳食纖維且營養均衡的餐食或營養飲品，減重自然水到渠成！

## 餐前喝杯水 減重更順利

喝水可以抑制食慾並促進新陳代謝，對於減重很有幫助。在一個 2016 年的研究中發現，飯前喝 2 杯水，比飯前不喝水的人少進食 22%，餐前喝水有助增加飽足感、降低飢餓感，進而減少進食量，有助體重控制。因此，在設定減重目標時，別忘了也為自己擬定有效的飲食管控搭配補水計畫。





# 植萃科研系列 煥膚保養新境界

雅芝從「Healthy Beauty」健康美妍的理念出發，從根本改善肌膚健康，以「煥膚凝膠」與「煥膚精華」搭配「智能煥膚美肌儀」，有效提升煥膚保養功效，連續使用4周，可達12周的護膚功效\*，實現居家類醫美煥膚需求，還原理想中的緊緻零毛孔光透嫩肌！

\*依照建議保養程序，使用煥膚保養組搭配智能煥膚美肌儀後的效果。





## 煥膚保養

3重煥膚複合配方  
溫和有效的協助肌膚煥新



## 舒緩修護

4大複合精華加速煥膚  
強化鎖水屏障、舒緩肌膚  
並緊緻毛孔



## 效果加乘

搭配智能煥膚美肌儀  
可提升煥新角質效果83%\*  
和抗氧化力達10倍\*\*

\*與單獨使用煥膚凝膠相比  
\*\*精華模式與煥膚精華搭配使用

## 每季一次

持續4周，每3個月1次  
規律重複地進行煥膚保養  
可維持肌膚健康狀態



### 1. 煥膚凝膠

煥新老廢角質掃除暗沉

### 2. 煥膚精華

多重修護實現緊緻煥亮

### 3. 智能煥膚美肌儀



吸淨

紅光精華導入



#### 煥膚保養組

煥膚凝膠 + 煥膚精華  
售價 5,400 元

#### 智能煥膚組

煥膚保養組 + 智能煥膚美肌儀  
售價 8,850 元

#### 智能煥膚美肌儀

售價 5,670 元



立即入手



產品使用順序  
立即看



智能煥膚保養  
專家建議





# 上妝同時保養 好氣色自然來



## 純萃光煥亮飾底乳

為妝容完美打底，讓肌膚透出光彩！內含發酵積雪草、煙醯胺及玻尿酸等保養成分，加上高係數的防曬保護，一抹煥發水嫩明亮好膚質。

售價 990 元

## 純萃光精華粉底

植萃養膚，上妝同時保養。紐崔萊植萃專利明亮配方，8 小時持妝防水，打造柔滑緊緻無瑕妝感。

售價 1,300 元 (共 4 色)



## 完美持妝蜜粉

打造細緻妝容，同時保養肌膚，吸附多餘油脂，打造輕盈透明的持久妝效。

售價 980 元



# 飽滿潤澤 款款動人

超吸睛高顯色、植萃保濕呵護  
長效舒適不乾澀

水光潤澤唇膏(共5色)售價 750 元  
霧光絲絨唇膏(共3色)售價 750 元





# 雅芝美膚保養 夯品特惠組推薦



## 小亮瓶發光雙瓶組

明星  
產品

售價 3,900 元

(價值4,238元) 訂貨代碼: 4410

超能亮維C精萃x2 / 超能亮維C精萃體驗包

g&h植萃清新去角質沐浴露旅行裝50ml

g&h植萃清新柔膚露旅行裝50ml

## 金萃極緻組

頂級  
保養

售價 12,950 元

(價值13,950元) 訂貨代碼: 4404

金萃乳霜50ml / 金萃眼霜15ml / 金萃化妝包



# 滿額回饋好禮

## 滿 \$8,800

### 贈 雅芝化妝刷具 8 件組

價值 1,600 元

精緻實用的7支刷具，搭配刷具收納包。融合環保概念，運用多樣回收材質製作，讓你上妝美麗、友善地球！

\*刷具包尺寸約為5x5.5x20cm



2選1

### 植萃精油潤膚組

價值 1,752 元

內含韓國雅芝薰衣草精油15ml+基礎護理油100ml，可調和用於按摩滋潤肌膚。薰衣草精油可用於室內薰香擴香。



\*金萃化妝包尺寸: 17x14.5x8cm \*g&h洗沐三件組收納籃尺寸約: 25x22.2x12.9cm \*有售貨額之雅芝商品始計入滿額贈活動。

\*秋季化妝品節活動時間為 2024/10/7~10/29，活動自 10/7 上午 08:30 開始。

\*特惠組 / 贈品數量有限、售 / 贈完為止。圖片僅供參考，贈品以實物為準，使用前請先詳閱使用說明書。\*安麗公司有權利調整活動內容。



更多活動介紹

基礎  
保養

### 植萃能量賦活組

售價 5,360 元

(價值6,070元) 訂貨代碼：4413

賦活柔膚水200ml

賦活亮膚霜50g

賦活亮采眼霜15g

賦活柔膚水旅行裝50ml

g&h植萃潤澤身體乳旅行裝50ml

g&h植萃潤澤護手霜旅行裝15ml

g&h洗沐三件組



基礎  
保養

### 植萃能量水潤組

售價 3,430 元

(價值3,803元) 訂貨代碼：4412

水潤調理露200ml

水潤凝霜50g

水潤眼霜15g

g&h植萃潤澤身體乳旅行裝50ml

g&h植萃潤澤護手霜旅行裝15ml

g&h洗沐三件組



滿 \$16,800

### 贈 高速智能溫控吹風機

價值 4,980 元

速乾、柔順、舒適，負離子注入髮絲，  
煥發光采。

\*輕盈手感316g



2選1

### 遠紅外線 發熱絲絨被毯

價值 4,680 元

保暖透氣、細緻絲絨  
纖維，親膚好入眠。

\*尺寸約為150x210cm







安麗希望工場慈善基金會

## 追夢計畫圓夢故事

追夢計畫幫助缺乏資源的青年兒少成功追夢改變未來，同時促進社會公益，至今已幫助超過76組偏鄉和弱勢孩子築夢，受益人數超過10,070名。回顧2023年追夢計畫，這些追夢團體在2024年努力實踐，朝夢想邁進，一起來看看他們的圓夢故事與歷程。

### 夢想者聯盟

由 20 多位身障者所組成的夢想者聯盟，計畫在全台 20 所國中小學，以行動音樂劇的方式分享生命教育。至今夢想者聯盟已走訪 9 所學校，每一次演出都感動許多參與活動的學生，過程中學生們不僅好奇身障者如何克服生活上種種困難，同時還能演奏、表演，更因為夢想者聯盟表演者的人生故事啟發自我。



## 南投希娜巴嵐國小

位於南投縣信義鄉的希娜巴嵐國小，他們的夢想是參與「新加坡合唱節」國際合唱大賽。在追夢的過程中他們不僅每周練唱，無論寒暑都不停歇，透過追夢計畫的協助終於在 2024 年 8 月如願參與大賽，並一舉拿下「銀獎」。這次的成功不僅為希娜巴嵐國小的孩子們帶來了無比榮耀，並在追夢的旅程中成長茁壯，同時也讓世界聽到了他們的聲音。



## Life 爵士樂團

由 6 位熱愛音樂，明、盲團員所組成的 Life 爵士樂團，他們的追夢提案是以「躍出教科書，飛向偏鄉的音符」為主題，期待透過有感染力的音樂與團員們的生命故事，激勵鼓舞偏鄉孩子。從年初至今 Life 爵士樂團已經前往南投水里、台中和平以及新竹尖石國中演出，活動上不僅讓偏鄉的孩子們有機會親身接觸爵士樂，同時也啟發他們找到對音樂的天賦與興趣。

## Seample 近海珊瑚團隊

Seample 近海珊瑚團隊由致力推廣珊瑚保育理念的台大學生組成，他們以海洋環境教育與校園珊瑚復育為目標。至今，已在和平實驗國小等三間學校機構放置復育缸體，同時進行珊瑚苗的種植，讓小朋友親身體驗珊瑚復育的過程並了解保護海洋的重要性。此外，他們也舉辦了三場珊瑚公民講師培訓，目標培育出更多海洋生態的守護者，並藉此讓更多人能向社會傳遞環境保育的觀念。



2024/10/1起

# 安麗直銷商線上加入再升級



簡單 **6** 步驟、快速加入更便利

1 填寫資料



4 完成付款



2 勾選同意條款



5 設定密碼



3 線上簽名



6 通過審核



2024/10/1起



立即設定自動續約，權益不中斷！  
符合方案內容，即可自動兌換續約一年

購物積點自動兌換續約方案內容：

**直銷商** 400 點購物積點兌換續約一年

**會員** 200 點購物積點兌換續約一年

設定路徑：

- 1 登入官網→個人專區→自動續約
- 2 登入購物網站→同意自動續約 (2024/10/1-2024/11/30)

積點自動續約的優點：

- 簡化續約步驟：無需手動續約，省時省力
- 無縫續約：確保你的權益不中斷
- 積點回饋：購物累積積點，可直接續約

注意事項：安麗公司保有最終修改、變更、活動解釋及終止本活動之權利，若有相關異動將會公告於網站，恕不另行通知。

## 安麗健康領航家 社團

### 加入抽好禮



### 馬上加入安麗健康領航家 FB 社團 紐崔萊優質蛋白素等你帶回家

為幫助夥伴們輕鬆掌握推廣安麗健康事業的素材、推薦新人更給力，同時提供事業經營的交流園地，原「安麗創玩家FB社團」更名為「安麗健康領航家FB社團」，重新出發！

即日起～10/6(日)還有開站抽獎活動等你來參加，趕緊加入！



掃碼加入



# L'ÉTAPE

## SUN MOON LAKE

BY **TOUR DE FRANCE**

PRESENTED BY  **nutrilite**



**30 NOVEMBER  
2024**

**環法挑戰賽  
紐崔萊·日月潭站**

**EXPERIENCE THE TOUR DE  
FRANCE LEGEND**

**領風傳奇 世界無界**

**11月30日(六)**  
**向山遊客中心**

**104KM**  
**29KM**

ARTISTRY  
雅芝

# 秋季化妝品節

2024/10/7 美麗登場

超能亮維C精萃  
橘色小亮瓶  
肌膚維他命



優惠立即看



SA459TW